

Portable Data Loggers

портативные блоки
регистрации данных

www.pholod.com.ua





Портативные Регистраторы Данных

Серия портативных регистраторов данных PDL (Portable Data Logger) служит для сохранения данных о температуре и влажности в памяти отдельного переносного прибора с автономным питанием от батарейки.



PDL 10T - Температура

PDL 10TRH - Температура и Влажность

PDL 100T - Температура, защита IP67



Портативные Регистраторы Данных

PDL 10T - Температура



Технические характеристики

Размеры: 36 x 56 x 16мм

Степень защиты: IP20

Источник питания: литиевая батарейка на 1 год при 25°C

Диапазон измерения: -40 ... +80 °C

Разрешение: 0,1°C

Точность: +/- 0,5°C

Количество записей: 32.000 значений температуры

Точность часов: +/- 1 минута в месяц

Аварии: Настраиваются верхний и нижний пределы с сигнализацией индикатором

Режим записи: индикатор режима сбора данных

Настройка и выгрузка данных: программа и адаптер с USB портом



Портативные Регистраторы Данных

PDL 10TRH – Температура и влажность



Технические характеристики

Размеры: 36 x 56 x 16мм

Степень защиты: IP20

Источник питания: литиевая батарейка на 1 год при 25°C

Диапазон измерения: -40 ... +80 °C; 0...100%RH

Разрешение: 0,1°C; 0,5%RH

Точность: +/- 0,5°C; +/-3%RH

Количество записей: 32.000 значений (16.000 для температуры и 16.000 для влажности)

Точность часов: +/- 1 минута в месяц

Аварии: Настраиваются верхний и нижний пределы с сигнализацией индикатором

Режим записи: индикатор режима сбора данных

Настройка и выгрузка данных: программа и адаптер с USB портом



Портативные Регистраторы Данных

PDL 100T – Температура, степень защиты IP67



Технические характеристики

Размеры: длина 66мм, диаметр 18мм

Степень защиты: IP67

Источник питания: литиевая батарейка на 1 год при 25°C

Диапазон измерения: -40 ... +80 °C

Разрешение: 0,1°C

Точность: +/- 0,5°C

Количество записей: 32.000 значений температуры

Точность часов: +/- 1 минута в месяц

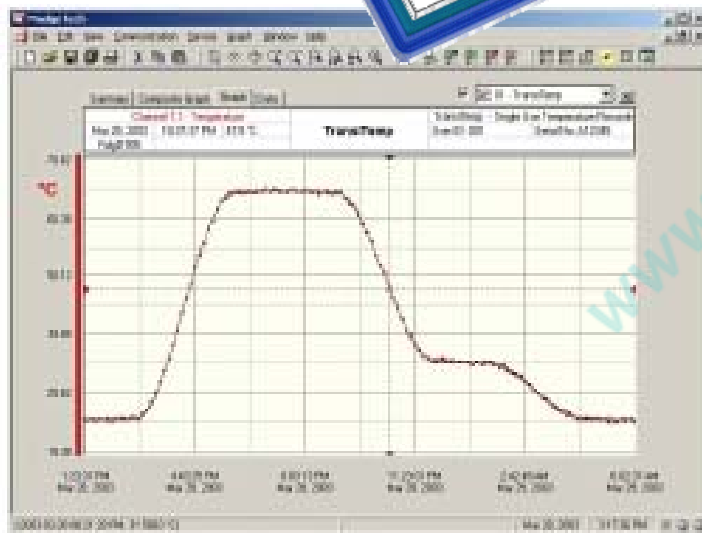
Аварии: Настраиваются верхний и нижний пределы

Настройка и выгрузка данных: программа и адаптер с USB портом



Портативные Регистраторы Данных

PDL INTERFACE – Программа и адаптер с USB портом



Набор для подключения портативных регистраторов данных серии PDL к ПК

- Адаптер и кабель с USB портом
- Программа под ОС Windows

Функции программы:

- Настройка режима сбора данных
- Задание аварийных пределов
- Отображение режима прибора серии PDL
- Выгрузка данных из прибора серии PDL
- Просмотр Таблиц и Графиков выгруженных данных включая архивные данные (выгруженные ранее)
- Экспорт выгруженных данных