



# eliwell



# EST Energy

invensys.  
Controls

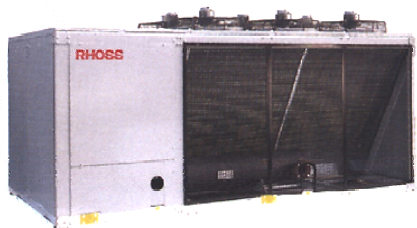


- Применение
- Обзор потребителей
- Преимущества продукта
- Серии продукта
- Характеристики моделей
- Аксессуары



**Отопление, Вентиляция,  
Кондиционирование**

*Чиллер/Тепл.Насос*



*Корпусной*



*Замкнутый  
контур*





24 ступени **ЧИЛЛЕР / ТЕПЛОВОЙ НАСОС**

16 ступеней

8 ступеней

4 ступени

2 ступени

1 ступень

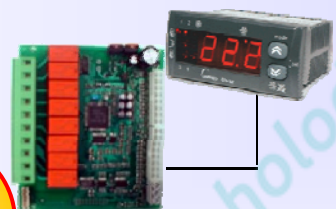
Мощность

**Energy ST**

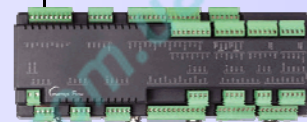
**ECH 200**



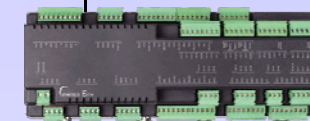
**ECH 400-600**



**Energy XT**



**Energy XT PRO**



Цена-Размер



**КОПРУСНЫЕ  
(PACKAGED)**

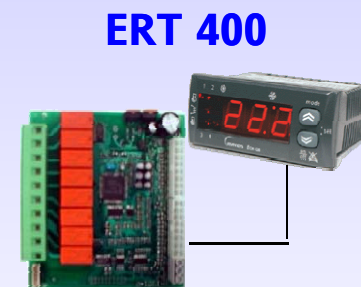
**Energy ST**

4 ступени

2 ступени

1 ступень

**Мощность**



**Цена-Размер**



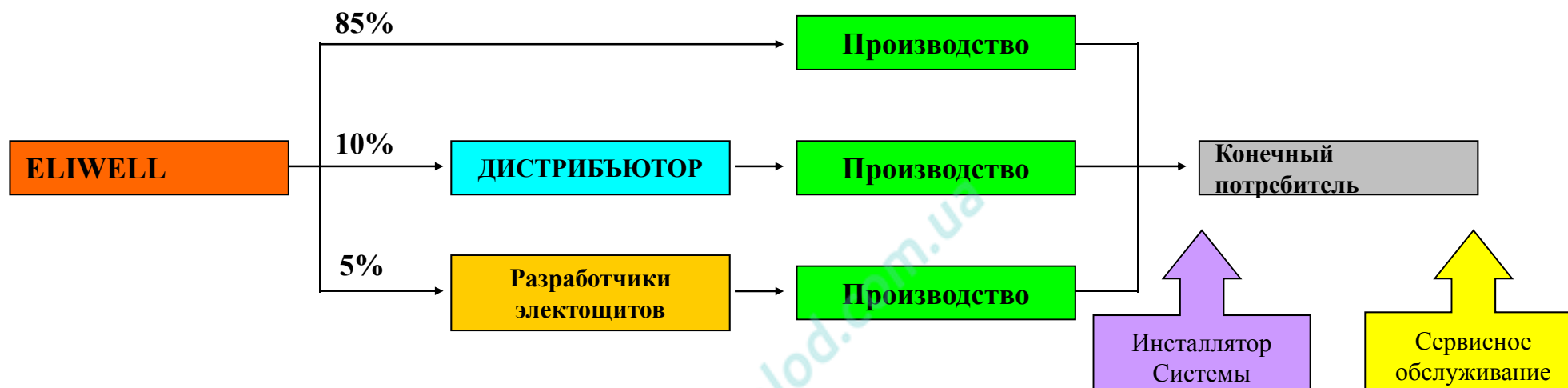
# ЗАМКНУТЫЙ КОНТУР (CLOSE CONTROL)







## Value Chain Structure



## Основные Производители в Европе

ИТАЛИЯ	ФРАНЦИЯ	ГЕРМАНИЯ	ИСПАНИЯ	ГРЕЦИЯ
Climaveneta	Airwell	GEA Grasso	Lennox	Interklima
Ferrolti	Technibel	Axima	Ferrolti	Vasilliadis
Clivet	Vulcanic	Stulz	Ciatesa	Epsi
Sanyo Argo Clima	VIB	Linde	Hitecsa	Freezecom
Rhoss	Géothermik	Schmid	Saunier Duval	I+B Controls



- **Дисплей под заказ**
- **Ведение архива аварий**
- **Мультифункциональный ключ**
- **Удаленное управление**
- **Управление конденсацией**
- **Функции сохранения энергии**





## Дисплей под заказ

Лицевая панель Energy ST может содержать иконки, название прибора и логотип, запрашиваемый заказчиком. Дисплей с 4-мя цифрами и 18-ю иконками (7 под заказ) имеет индикатор единицы измерения любой из отображаемой величин. 4 кнопки позволяют пролистывать получать доступ к элементам меню. Предусматривается 3 уровня доступа: конечный пользователь, специалист сервиса и производитель.







### Состояния и Режимы




### Единицы измерения



### Индикаторы ресурсов





“  ”  
Ручная разморозка

“  ”  
Выбор режима



“  ”  
Вкл./Выкл.  
прибора

“  ”  
Выбор  
маски





## Архив Аварий

Благодаря ведению «Архива Аварий» прибор обеспечивает информацию о последних авариях предоставляя возможность систематизации данных. Все сохраненные данные можно просмотреть с использованием специального раздела меню или выгрузить в ПК с помощью Мультифункционального ключа ("Multi-Function Key" - МФК).



## Мультифункциональный Ключ

Наряду с выгрузкой данных «Архива Аварий» Мультифункциональный ключ (МФК) может так же использоваться для загрузки/выгрузки параметров настройки для быстрого перепрограммирования приборов для одинаковых установок. Ключ (МФК) Так же может подключаться к ПК для загрузки/выгрузки данных программой Param Manager.





## Удаленное Управление

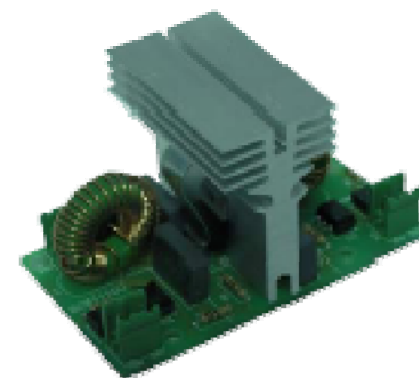
Все модели имеют порт последовательного доступа для подключения к системе наблюдения, мониторинга и/или управления для обеспечения непрерывного контроля с центрального поста. Стандарт связи Modbus может использоваться для наблюдения и управления всеми системными функциями, такими как управление рабочим режимом, ограничение мощности, блокирование терморегулятора и ручное управление силовыми выходами и чтение всех системных переменных.





## Интегрированное управление вентиляторами конденсатора

Некоторые модели Energy ST имеют встроенное управление вентилятором конденсатора до 500Вт по принципу обрезания фазы без необходимости использования внешних устройств. Это делает систему компактной и снижает стоимость силовой части. Для более мощных вентиляторов Eliwell предлагает как однофазные (CFS, Easy 1) модули, так и трехфазные (FCL, DRV, RGF)



## Сохранение Энергии

Благодаря использованию мощного процессора Energy ST предоставляет усовершенствованные алгоритмы подстройки, такие как динамическая рабочая точка, динамическая температура разморозки, использование в режиме Теплового насоса электронагревателя и нагревателя котла. Эти функции позволяют существенно снизить потребление энергии управляемой установкой.





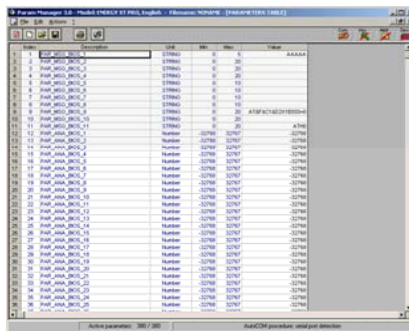
# ST 500



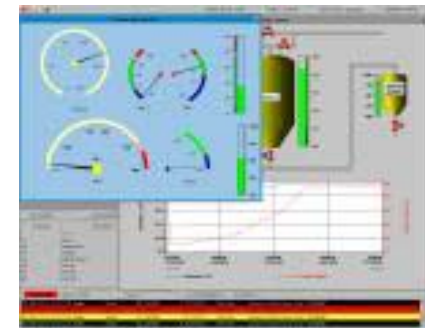
# SKW 21



# PatManager



# VarManager



# MFK 1000

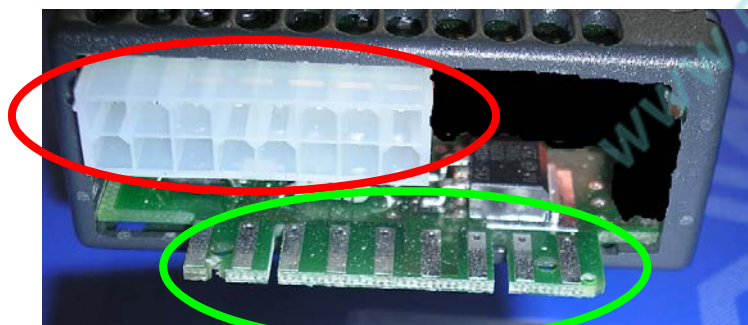




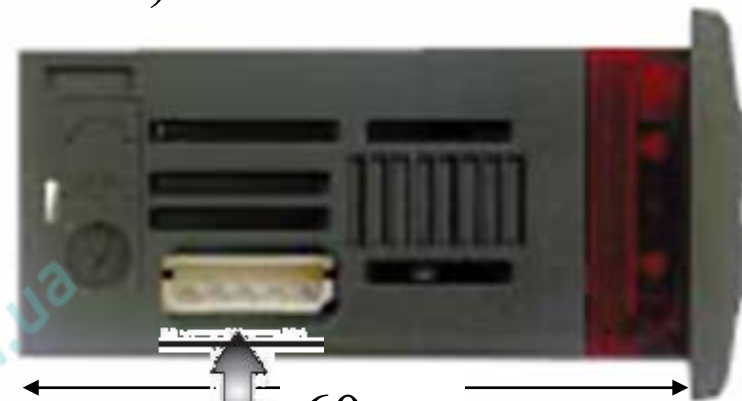
## ST 500 (замена ECH200)



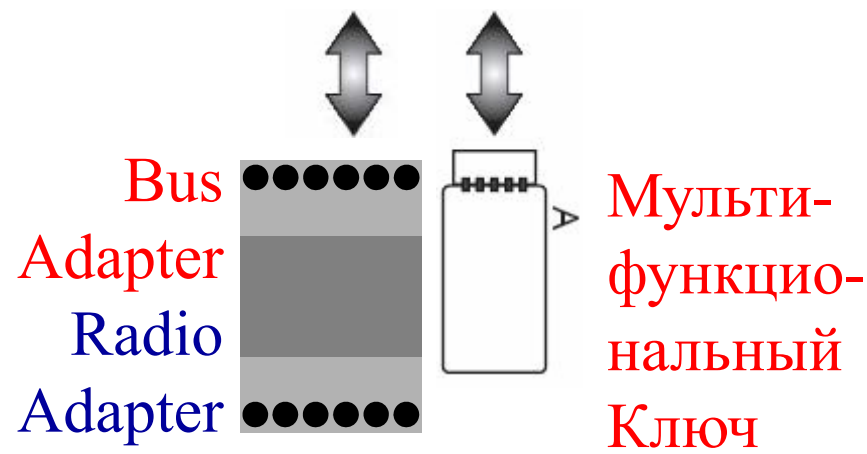
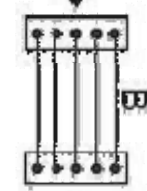
Сигнальный разъем: Molex  
(тот же что и у ECH200)



Силовой разъем: EDGE  
(тот же что и у ECH200)



60мм



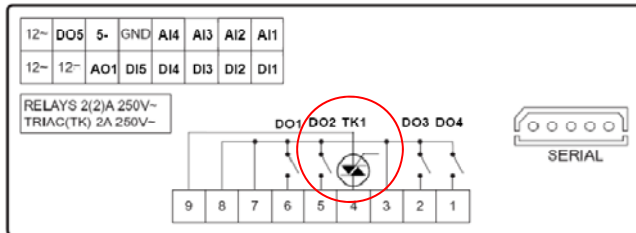




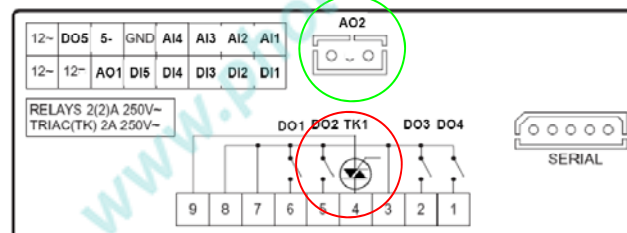
## ST 500 (замена EC200)



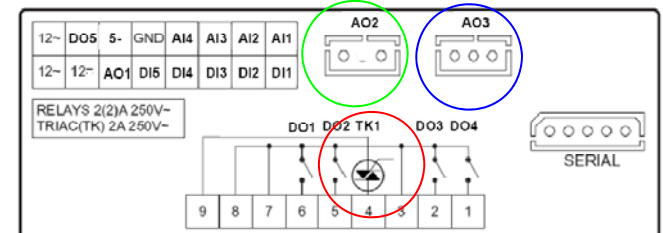
### ST542 (ECH210B)



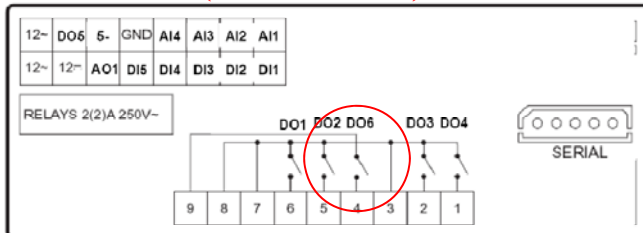
### ST543 (ECH 211B & 210AB)



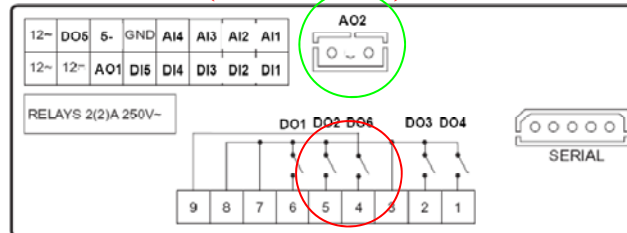
### ST544 (НОВЫЙ)



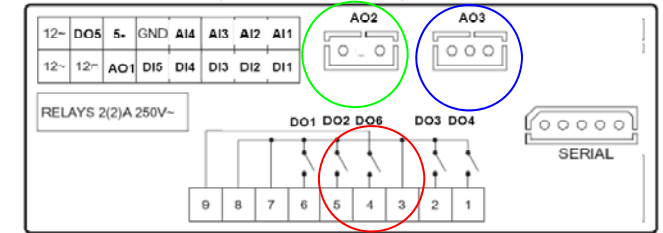
### ST551 (ECH215B)



### ST552 (НОВЫЙ)



### ST553 (НОВЫЙ)







## ST 500 (замена EC200)

### Models available

There are 6 different models in the range, 3 models with analogue power output (TRIAC) and 4 relays plus 3 models with 5 relays. All models have a Real Time Clock (RTC).

Model	Code	Digital power inputs (DI1...DI5)	Digital power outputs (DO1...DO4)	Analogue power output (TK)	PWM analogue outputs (A01-A02)	Low voltage analogue outputs (AO3)	Low voltage analogue inputs (AI)	Low voltage digital output (DO5)
ST542/C*	ST54110411300	5	4	1	1	0	4	1
ST543/C	ST54120411300	5	4	1	2	0	4	1
ST544/C	ST54121411300	5	4	1	2	1**	4	1
ST551/C	ST55010411300	5	5	0	1	0	4	1
ST552/C	ST55020411300	5	5	0	2	0	4	1
ST553/C	ST55021411300	5	5	0	2	1**	4	1
*/C RTC - Real Time Clock **0...10V / 4...20mA		Цифровые силовые входа	Цифровые силовые выхода	Аналоговые силовые выхода	Аналоговые PWM выхода	Низковольт. аналоговые выхода	Низковольт. аналоговые входа	Низковольт. цифровые выхода



## SKW 21

- **Домашний дизайн (Крышные установки, Домашние тепловые насосы, Системы очистки воды, ...)**
- **ЖК дисплей (двухстрочный)**
- **4 кнопки**
- **Функции термостатирования по временной программе**
- **Питание от силового модуля серии ST 500**







# eliwell



Спасибо за внимание!