

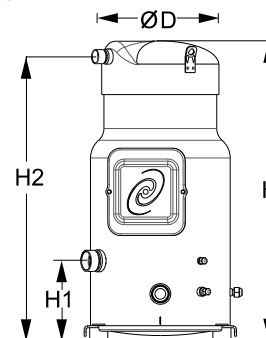
Технические характеристики

# Спиральные компрессоры Данфосс **DSH / SM / SY / SZ / SH / WSH**



**Общие характеристики**

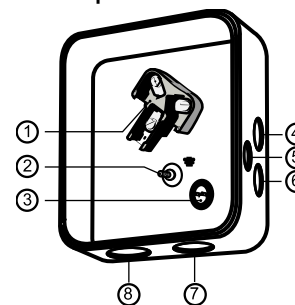
Номер модели (на заводской табличке компрессора)	SY185S4RC	SY185S4CC
Кодовый номер компрессора в индивидуальной упаковке*	SY185-4RI	SY185-4CAI
Кодовый номер компрессора в общей упаковке**	SY185-4RM	SY185-4CAM
Номер чертежа	8551119b	8551056c
Всасывающий и нагнетательный патрубки	Rotolock	Под пайку
Всасывающий патрубок	2-1/4" Rotolock	1-5/8" ODF
Нагнетательный патрубок	1-3/4" Rotolock	1-1/8" ODF
Всасывающий патрубок с переходной втулкой	1-3/8" ODF	
Нагнетательный патрубок с переходной втулкой	7/8" ODF	
Смотровое стекло для контроля уровня масла	Резьбовое соединение	Резьбовое соединение
Штуцер для линии выравнивания масла	3/8" под отбортовку SAE	3/8" под отбортовку SAE
Штуцер для слива масла	1/4" под отбортовку	1/4" под отбортовку
Штуцер для манометра низкого давления	Клапан Шредера	Клапан Шредера
Перепускной клапан	Нет	Нет
Описанный объем	249,9 см <sup>3</sup> /об	
Описанный объем @ Номинальная частота	43.5 м <sup>3</sup> /h @ 2900 rpm - 52.5 м <sup>3</sup> /h @ 3500 rpm	
Масса нетто	100 кг	
Заправка масла	6,2 литр, Полиэфирное масло - 320SZ	
Максимальное испытательное давление на стороне низкого/высокого давления	25 Бар(Отн.) / 32 Бар(Отн.)	
Максимальный испытательный перепад давления	24 Бар	
Макс. количество пусков в час	12	
Предельная заправка хладагента	13,5 кг	
Применяемые хладагенты	R22, R407C	

**Размеры**


D=317 мм  
H=678 мм  
H1=180 мм  
H2=643 мм  
H3=- мм

**Электрические характеристики**

Номинальное напряжение	380-400V/3/50Hz - 460V/3/60Hz
Диапазон напряжения	340-440 V @ 50Hz - 414-506 V @ 60Hz
Сопротивление обмоток (между фазами) +/- 7% при 25°C	0,77 Ω
Максимальный ток отключения (ММТ)	35 А
Ток при заторможенном роторе (LRA)	175 А
Защита электродвигателя	Встроенный термостат, необходим внешний блок защиты от перегрузок

**Клеммная коробка**


Класс защиты IP54 (с кабельным уплотнением)

- 1: Электрические соединения, 3 x 4,8 мм (3/16")
- 2: Заземление M5
- 3: Клеммы соединения термостата
- 4: Пробивное отверстие диам. 22 мм (7/8") для кабельного канала 1/2"
- 5: Пробивное отверстие диам. 16,5 мм (0,65")
- 6: Пробивное отверстие диам. 20,5 мм (0,81")
- 7: Двойное пробивное отверстие диам. 32,1 мм (1,26") и диам. 25,4 мм (1")
- 8: Двойное пробивное отверстие диам. 44 мм (1 3/4") для кабельного канала 1 1/4" и диам. 34 мм

**Рекомендуемый момент затягивания при монтаже**

Накидная гайка (Rotolock) или вентиль на всасывающем патрубке	130 Нм
Накидная гайка (Rotolock) или вентиль на нагнетательном патрубке	110 Нм
Смотровое стекло для контроля уровня масла	50 Нм
Электрические соединения / Заземление	3 Нм / 2 Нм
Винты крышки клеммной коробки	2,3 Нм
Крепежные болты	21 Нм

**Детали, поставляемые с компрессором**

Монтажный комплект с прокладками, болтами, гайками, втулками и шайбами
Начальная заправка масла
Инструкция по монтажу

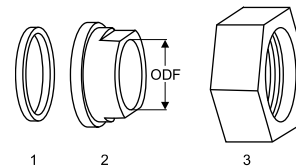
**Аттестация** : Аттестовано CE, Аттестация UL (файл SA6873), -

\*Индивидуальная упаковка: компрессор в картонной коробке

\*\*Общая упаковка: 6 неупакованных компрессоров на поддоне (минимальный заказ 6)

**Аксессуары для Rotolock, сторона всасывания**
**Кодовый номер**

Переходная втулка под пайку, P08 (2-1/4" Rotolock, 1-3/8" ODF)	8153005
Переходная втулка под пайку, P03 (2-1/4" Rotolock, 1-5/8" ODF)	8153006
Вентиль Rotolock, V08 (2-1/4" Rotolock, 1-3/8" ODF)	8168025
Вентиль Rotolock, V03 (2-1/4" Rotolock, 1-5/8" ODF)	8168026
Прокладка, 2-1/4"	8156133

**Прокладка, переходная втулка и гайка**


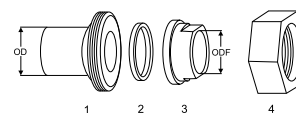
1. Прокладка
2. Переходная втулка под пайку
3. Накладная гайка

**Аксессуары для Rotolock, сторона нагнетания**
**Кодовый номер**

Переходная втулка под пайку, P07 (1-3/4" Rotolock, 7/8" ODF)	8153013
Переходная втулка под пайку, P02 (1-3/4" Rotolock, 1-1/8" ODF)	8153004
Переходник угловой, C07 (1-3/4" Rotolock, 7/8" ODF)	8168008
Переходник угловой, C02 (1-3/4" Rotolock, 1-1/8" ODF)	8168005
Вентиль Rotolock, V07 (1-3/4" Rotolock, 7/8" ODF)	8168032
Вентиль Rotolock, V02 (1-3/4" Rotolock, 1-1/8" ODF)	8168028
Прокладка, 1-3/4"	8156132

**Аксессуары для Rotolock, комплект**
**Кодовый номер**

Комплект переходных втулок под пайку, (2-1/4"~1-5/8"), (1-3/4"~1"1/8)	7765028
Комплект вентиляей, V08 (2-1/4"~1-3/8"), V07 (1-3/4"~7/8")	7703010
Комплект прокладок, 1-1/4", 1-3/4", 2-1/4", OSG, прокладки черные и белые	8156013

**Комплект переходной втулки под пайку**


1. Переходник для соединения Rotolock (для всасывающего и нагнетательного патрубков)
2. Прокладка (для всасывающего и нагнетательного патрубков)
3. Втулка под пайку (для всасывающего и нагнетательного патрубков)
4. Гайка для соединения Rotolock (для всасывающего и нагнетательного патрубков)

**Масла**
**Кодовый номер**

Масло POE, 320SZ, 1 -литровая банка	7754121
POE lubricant, 320SZ, 2.5 litre can	12020572

**Подогреватели картера**
**Кодовый номер**

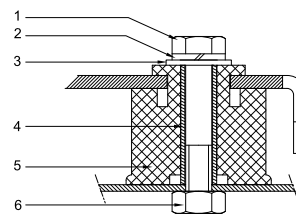
Поверхностный подогреватель картера, 56 Вт, 24 В, аттестованный CE, UL	12020360
Поверхностный подогреватель картера, 56 Вт, 230 В, аттестованный CE, UL	12020376
Поверхностный подогреватель картера, 56 Вт, 400 В, аттестованный CE, UL	12020377
Поверхностный подогреватель картера, 56 Вт, 460 В, аттестованный CE, UL	12020378
Подогреватель картера ленточного типа, 75 Вт, 230 В, аттестованный CE, UL	7773108
Подогреватель картера ленточного типа, 75 Вт, 400 В, аттестованный CE, UL	7773118
Подогреватель картера ленточного типа, 75 Вт, 460 В, аттестованный CE, UL	12020464

**Прочие аксессуары**
**Кодовый номер**

Комплект электронного оборудования для плавного пуска, MCI 25 C	7705007
Акустический чехол для спирального компрессора S175-S185	7755007
Акустический чехол для спирального компрессора SH180-SH380	12020353
Термостат на линии нагнетания	7750009

**Монтажный комплект**
**Запасные части**
**Кодовый номер**

Монтажный комплект спир. компрессоров. Прокладки, втулки, болты, шайбы	8156138
Монтажный комплект спир. компрессоров. Прокладки, втулки, болты, шайбы, гайки под ротолок, переходники под пайку, тефлоновые прокладки	8156147
Смотровое стекло с прокладками (черными и белыми)	8156019
Прокладка для смотрового стекла для контроля уровня масла, 1-1/8" (белый тефлон)	8156129
Клеммная коробка 186 x 198 мм с крышкой	8156139
Тройник 60 x 75 мм	8173021



1. Болт (3 шт.)
2. Стопорная шайба (4 шт.)
3. Плоская шайба (4 шт.)
4. Втулка (4 шт.)
5. Прокладка (4 шт.)
6. Гайка (4 шт.)

**Технические характеристики при 50 Гц, Стандартные условия EN 12900**
**R22**

Темп. конд., °C (tc)	Температура кипения, °C (to)							
	-20	-15	-10	-5	0	5	10	15

**Холодопроизводительность, Вт**

30	17 348	22 018	27 493	33 857	41 196	49 595	59 140	69 916	-
35	16 569	21 117	26 403	32 514	39 534	47 550	56 647	66 910	-
40	15 711	20 142	25 247	31 112	37 821	45 461	54 117	63 873	-
45	-	19 079	24 010	29 636	36 042	43 313	51 534	60 792	-
50	-	-	22 678	28 072	34 181	41 090	48 885	57 651	-
55	-	-	-	26 404	32 223	38 778	46 153	54 435	-
60	-	-	-	-	30 154	36 361	43 324	51 129	-
65	-	-	-	-	27 957	33 825	40 383	47 718	-

**Потребляемая мощность, Вт**

30	7 759	7 792	7 840	7 902	7 981	8 078	8 193	8 329	-
35	8 662	8 683	8 723	8 783	8 863	8 965	9 090	9 239	-
40	9 663	9 668	9 694	9 745	9 820	9 921	10 050	10 208	-
45	-	10 764	10 772	10 807	10 872	10 967	11 094	11 254	-
50	-	-	11 975	11 990	12 038	12 122	12 241	12 397	-
55	-	-	-	13 312	13 339	13 404	13 509	13 656	-
60	-	-	-	-	14 791	14 833	14 919	15 051	-
65	-	-	-	-	16 416	16 429	16 490	16 601	-

**Потребляемый ток, Вт**

30	17.74	17.78	17.71	17.61	17.50	17.46	17.53	17.76	-
35	18.69	18.81	18.81	18.76	18.71	18.71	18.81	19.06	-
40	19.66	19.84	19.90	19.90	19.89	19.92	20.04	20.30	-
45	-	20.93	21.05	21.09	21.11	21.16	21.30	21.57	-
50	-	-	22.32	22.40	22.44	22.51	22.65	22.92	-
55	-	-	-	23.90	23.96	24.03	24.17	24.43	-
60	-	-	-	-	25.72	25.80	25.93	26.17	-
65	-	-	-	-	27.81	27.88	27.99	28.20	-

**Массовый расход, кг/ч**

30	372	467	575	700	841	1 002	1 182	1 384	-
35	370	465	574	698	838	996	1 174	1 372	-
40	366	462	571	695	834	990	1 165	1 360	-
45	-	457	567	690	829	983	1 156	1 348	-
50	-	-	561	684	822	975	1 145	1 335	-
55	-	-	-	676	813	965	1 133	1 320	-
60	-	-	-	-	801	952	1 119	1 303	-
65	-	-	-	-	787	937	1 102	1 284	-

**Холод. коэффициент**

30	2.24	2.83	3.51	4.28	5.16	6.14	7.22	8.39	-
35	1.91	2.43	3.03	3.70	4.46	5.30	6.23	7.24	-
40	1.63	2.08	2.60	3.19	3.85	4.58	5.38	6.26	-
45	-	1.77	2.23	2.74	3.32	3.95	4.65	5.40	-
50	-	-	1.89	2.34	2.84	3.39	3.99	4.65	-
55	-	-	-	1.98	2.42	2.89	3.42	3.99	-
60	-	-	-	-	2.04	2.45	2.90	3.40	-
65	-	-	-	-	1.70	2.06	2.45	2.87	-

**Номинальная производительность при to = 5 °C, tc = 50 °C**

Холодопроизводительность	41 090	Вт
Потребляемая мощность	12 122	Вт
Потребляемый ток	22.51	А
Массовый расход	975	кг/ч
С.О.Р.	3.39	

**Настройки реле давления**

Макс. настр. реле высокого давл.	28	Бар(Отн.)
Мин. настр. реле низкого давл.	0.5	Бар(Отн.)
Давл. цикла с вакуумированием	1.3	Бар(Отн.)

**Звуковая мощность**

Уровень звуковой мощности	80	дБА
С акустическим чехлом	72	дБА

to: Температура кипения в точке росы

tc: Температура конденсации в точке росы

Номинальные условия : Перегрев = 10 К, Переохлаждение = 0 К

Все технические характеристики +/- 5%

Danfoss can accept no responsibility for possible errors in catalogues, brochures and other printed material. Danfoss reserves the right to alter its products without notice. This also applies to products already on order provided that such alternations can be made without subsequent changes being necessary in specifications already agreed. All trademarks in this material are property of the respective companies. Danfoss and the Danfoss logotype are trademarks of Danfoss A/S. All rights reserved.



**Технические характеристики при 50 Гц, Стандартные условия ARI**
**R22**

Темп. конд., °C (tc)	Температура кипения, °C (to)							
	-20	-15	-10	-5	0	5	10	15

**Холодопроизводительность, Вт**

30	18 409	23 347	29 130	35 847	43 586	52 437	62 488	73 827	-
35	17 644	22 468	28 069	34 538	41 963	50 434	60 040	70 869	-
40	16 796	21 513	26 942	33 171	40 291	48 390	57 559	67 887	-
45	-	20 468	25 732	31 731	38 553	46 290	55 031	64 865	-
50	-	-	24 425	30 202	36 736	44 119	52 440	61 789	-
55	-	-	-	28 568	34 825	41 863	49 774	58 648	-
60	-	-	-	-	32 804	39 509	47 020	55 429	-
65	-	-	-	-	30 661	37 043	44 167	52 123	-

**Потребляемая мощность, Вт**

30	7 759	7 792	7 840	7 902	7 981	8 078	8 193	8 329	-
35	8 662	8 683	8 723	8 783	8 863	8 965	9 090	9 239	-
40	9 663	9 668	9 694	9 745	9 820	9 921	10 050	10 208	-
45	-	10 764	10 772	10 807	10 872	10 967	11 094	11 254	-
50	-	-	11 975	11 990	12 038	12 122	12 241	12 397	-
55	-	-	-	13 312	13 339	13 404	13 509	13 656	-
60	-	-	-	-	14 791	14 833	14 919	15 051	-
65	-	-	-	-	16 416	16 429	16 490	16 601	-

**Потребляемый ток, Вт**

30	17.74	17.78	17.71	17.61	17.50	17.46	17.53	17.76	-
35	18.69	18.81	18.81	18.76	18.71	18.71	18.81	19.06	-
40	19.66	19.84	19.90	19.90	19.89	19.92	20.04	20.30	-
45	-	20.93	21.05	21.09	21.11	21.16	21.30	21.57	-
50	-	-	22.32	22.40	22.44	22.51	22.65	22.92	-
55	-	-	-	23.90	23.96	24.03	24.17	24.43	-
60	-	-	-	-	25.72	25.80	25.93	26.17	-
65	-	-	-	-	27.81	27.88	27.99	28.20	-

**Массовый расход, кг/ч**

30	371	464	572	696	837	996	1 175	1 376	-
35	368	463	571	694	834	991	1 167	1 364	-
40	364	460	568	691	829	985	1 159	1 352	-
45	-	455	564	687	824	978	1 149	1 340	-
50	-	-	558	680	817	970	1 139	1 327	-
55	-	-	-	672	808	959	1 127	1 312	-
60	-	-	-	-	797	947	1 113	1 295	-
65	-	-	-	-	782	932	1 096	1 276	-

**Холод. коэффициент**

30	2.37	3.00	3.72	4.54	5.46	6.49	7.63	8.86	-
35	2.04	2.59	3.22	3.93	4.73	5.63	6.61	7.67	-
40	1.74	2.23	2.78	3.40	4.10	4.88	5.73	6.65	-
45	-	1.90	2.39	2.94	3.55	4.22	4.96	5.76	-
50	-	-	2.04	2.52	3.05	3.64	4.28	4.98	-
55	-	-	-	2.15	2.61	3.12	3.68	4.29	-
60	-	-	-	-	2.22	2.66	3.15	3.68	-
65	-	-	-	-	1.87	2.25	2.68	3.14	-

**Номинальная производительность при to = 7.2 °C, tc = 54.4 °C**

Холодопроизводительность	45 527	Вт
Потребляемая мощность	13 285	Вт
Потребляемый ток	23.89	А
Массовый расход	1 032	кг/ч
С.О.Р.	3.43	

**Настройки реле давления**

Макс. настр. реле высокого давл.	28	Бар(Отн.)
Мин. настр. реле низкого давл.	0.5	Бар(Отн.)
Давл. цикла с вакуумированием	1.3	Бар(Отн.)

**Звуковая мощность**

Уровень звуковой мощности	80	дБА
С акустическим чехлом	72	дБА

to: Температура кипения в точке росы

tc: Температура конденсации в точке росы

Номинальные условия : Перегрев = 11.1 К , Переохлаждение = 8.3

Все технические характеристики +/- 5%

Danfoss can accept no responsibility for possible errors in catalogues, brochures and other printed material. Danfoss reserves the right to alter its products without notice. This also applies to products already on order provided that such alternations can be made without subsequent changes being necessary in specifications already agreed. All trademarks in this material are property of the respective companies. Danfoss and the Danfoss logotype are trademarks of Danfoss A/S. All rights reserved.

Темп. конд., °C (tc)	Температура кипения, °C (to)							
	-20	-15	-10	-5	0	5	10	15

**Холодопроизводительность, Вт**

30	15 950	20 344	25 573	31 753	38 997	47 421	57 138	68 264	-
35	15 037	19 302	24 357	30 317	37 297	45 410	54 771	65 495	-
40	14 066	18 174	23 026	28 737	35 421	43 194	52 169	62 461	-
45	-	16 977	21 596	27 029	33 389	40 791	49 351	59 182	-
50	-	-	20 086	25 210	31 217	38 220	46 334	55 674	-
55	-	-	-	23 299	28 922	35 496	43 136	51 956	-
60	-	-	-	-	26 523	32 639	39 774	48 044	-
65	-	-	-	-	24 037	29 665	36 266	43 957	-

**Потребляемая мощность, Вт**

30	7 766	7 870	7 956	8 029	8 095	8 161	8 231	8 313	-
35	8 660	8 769	8 858	8 931	8 995	9 056	9 120	9 193	-
40	9 674	9 787	9 876	9 948	10 009	10 064	10 119	10 181	-
45	-	10 942	11 031	11 100	11 156	11 203	11 248	11 298	-
50	-	-	12 344	12 408	12 457	12 495	12 529	12 564	-
55	-	-	-	13 892	13 932	13 960	13 980	14 000	-
60	-	-	-	-	15 603	15 618	15 624	15 627	-
65	-	-	-	-	17 491	17 491	17 481	17 465	-

**Потребляемый ток, Вт**

30	18.35	18.34	18.35	18.38	18.42	18.47	18.54	18.61	-
35	19.17	19.21	19.24	19.29	19.34	19.39	19.45	19.50	-
40	20.15	20.22	20.29	20.36	20.42	20.47	20.51	20.54	-
45	-	21.43	21.53	21.62	21.68	21.73	21.77	21.78	-
50	-	-	23.00	23.11	23.18	23.23	23.25	23.24	-
55	-	-	-	24.87	24.95	25.00	25.01	24.97	-
60	-	-	-	-	27.03	27.08	27.07	27.02	-
65	-	-	-	-	29.47	29.51	29.49	29.41	-

**Массовый расход, кг/ч**

30	335	421	522	637	771	924	1 098	1 295	-
35	332	419	520	636	771	924	1 099	1 297	-
40	327	415	516	633	768	922	1 097	1 295	-
45	-	409	511	628	762	916	1 091	1 289	-
50	-	-	503	620	754	907	1 082	1 280	-
55	-	-	-	610	743	896	1 069	1 266	-
60	-	-	-	-	730	881	1 053	1 249	-
65	-	-	-	-	715	864	1 035	1 228	-

**Холод. коэффициент**

30	2.05	2.58	3.21	3.95	4.82	5.81	6.94	8.21	-
35	1.74	2.20	2.75	3.39	4.15	5.01	6.01	7.12	-
40	1.45	1.86	2.33	2.89	3.54	4.29	5.16	6.13	-
45	-	1.55	1.96	2.43	2.99	3.64	4.39	5.24	-
50	-	-	1.63	2.03	2.51	3.06	3.70	4.43	-
55	-	-	-	1.68	2.08	2.54	3.09	3.71	-
60	-	-	-	-	1.70	2.09	2.55	3.07	-
65	-	-	-	-	1.37	1.70	2.07	2.52	-

**Номинальная производительность при to = 5 °C, tc = 50 °C**

Холодопроизводительность	38 220	Вт
Потребляемая мощность	12 495	Вт
Потребляемый ток	23.23	А
Массовый расход	907	кг/ч
С.О.Р.	3.06	

**Настройки реле давления**

Макс. настр. реле высокого давл.	29.5	Бар(Отн.)
Мин. настр. реле низкого давл.	0.5	Бар(Отн.)
Давл. цикла с вакуумированием	1	Бар(Отн.)

**Звуковая мощность**

Уровень звуковой мощности	дБА
С акустическим чехлом	дБА

to: Температура кипения в точке росы

tc: Температура конденсации в точке росы

Номинальные условия : Перегрев = 10 К, Переохлаждение = 0 К

Все технические характеристики +/- 5%

Danfoss can accept no responsibility for possible errors in catalogues, brochures and other printed material. Danfoss reserves the right to alter its products without notice. This also applies to products already on order provided that such alternations can be made without subsequential changes being necessary in specifications already agreed. All trademarks in this material are property of the respective companies. Danfoss and the Danfoss logotype are trademarks of Danfoss A/S. All rights reserved.

Темп. конд., °C (tc)	Температура кипения, °C (to)							
	-20	-15	-10	-5	0	5	10	15

**Холодопроизводительность, Вт**

30	17 107	21 794	27 365	33 942	41 643	50 588	60 897	72 688	-
35	16 206	20 776	26 185	32 554	40 002	48 651	58 619	70 026	-
40	15 245	19 669	24 885	31 017	38 183	46 506	56 104	67 098	-
45	-	18 491	23 485	29 349	36 203	44 170	53 370	63 924	-
50	-	-	22 003	27 569	34 083	41 665	50 438	60 522	-
55	-	-	-	25 698	31 841	39 010	47 328	56 916	-
60	-	-	-	-	29 501	36 228	44 064	53 129	-
65	-	-	-	-	27 087	33 347	40 675	49 195	-

**Потребляемая мощность, Вт**

30	7 766	7 870	7 956	8 029	8 095	8 161	8 231	8 313	-
35	8 660	8 769	8 858	8 931	8 995	9 056	9 120	9 193	-
40	9 674	9 787	9 876	9 948	10 009	10 064	10 119	10 181	-
45	-	10 942	11 031	11 100	11 156	11 203	11 248	11 298	-
50	-	-	12 344	12 408	12 457	12 495	12 529	12 564	-
55	-	-	-	13 892	13 932	13 960	13 980	14 000	-
60	-	-	-	-	15 603	15 618	15 624	15 627	-
65	-	-	-	-	17 491	17 491	17 481	17 465	-

**Потребляемый ток, Вт**

30	18.35	18.34	18.35	18.38	18.42	18.47	18.54	18.61	-
35	19.17	19.21	19.24	19.29	19.34	19.39	19.45	19.50	-
40	20.15	20.22	20.29	20.36	20.42	20.47	20.51	20.54	-
45	-	21.43	21.53	21.62	21.68	21.73	21.77	21.78	-
50	-	-	23.00	23.11	23.18	23.23	23.25	23.24	-
55	-	-	-	24.87	24.95	25.00	25.01	24.97	-
60	-	-	-	-	27.03	27.08	27.07	27.02	-
65	-	-	-	-	29.47	29.51	29.49	29.41	-

**Массовый расход, кг/ч**

30	334	419	519	634	766	918	1 091	1 287	-
35	330	417	517	633	766	919	1 093	1 290	-
40	326	413	513	630	763	916	1 090	1 288	-
45	-	407	508	624	758	911	1 085	1 282	-
50	-	-	501	616	750	902	1 075	1 272	-
55	-	-	-	607	739	890	1 063	1 258	-
60	-	-	-	-	726	876	1 047	1 241	-
65	-	-	-	-	711	859	1 028	1 221	-

**Холод. коэффициент**

30	2.20	2.77	3.44	4.23	5.14	6.20	7.40	8.74	-
35	1.87	2.37	2.96	3.64	4.45	5.37	6.43	7.62	-
40	1.58	2.01	2.52	3.12	3.82	4.62	5.54	6.59	-
45	-	1.69	2.13	2.64	3.25	3.94	4.74	5.66	-
50	-	-	1.78	2.22	2.74	3.33	4.03	4.82	-
55	-	-	-	1.85	2.29	2.79	3.39	4.07	-
60	-	-	-	-	1.89	2.32	2.82	3.40	-
65	-	-	-	-	1.55	1.91	2.33	2.82	-

**Номинальная производительность при to = 7.2 °C, tc = 54.4 °C**

Холодопроизводительность	42 871	Вт
Потребляемая мощность	13 784	Вт
Потребляемый ток	24.78	А
Массовый расход	965	кг/ч
С.О.Р.	3.11	

**Настройки реле давления**

Макс. настр. реле высокого давл.	29.5	Бар(Отн.)
Мин. настр. реле низкого давл.	0.5	Бар(Отн.)
Давл. цикла с вакуумированием	1	Бар(Отн.)

**Звуковая мощность**

Уровень звуковой мощности	дБА
С акустическим чехлом	дБА

to: Температура кипения в точке росы

tc: Температура конденсации в точке росы

Номинальные условия : Перегрев = 11.1 К , Переохлаждение = 8.3

Все технические характеристики +/- 5%

Danfoss can accept no responsibility for possible errors in catalogues, brochures and other printed material. Danfoss reserves the right to alter its products without notice. This also applies to products already on order provided that such alternations can be made without subsequential changes being necessary in specifications already agreed. All trademarks in this material are property of the respective companies. Danfoss and the Danfoss logotype are trademarks of Danfoss A/S. All rights reserved.

Темп. конд., °C (tc)	Температура кипения, °C (to)							
	-20	-15	-10	-5	0	5	10	15

**Холодопроизводительность, Вт**

30	15 950	20 344	25 573	31 753	38 997	47 421	57 138	68 264	-
35	15 037	19 302	24 357	30 317	37 297	45 410	54 771	65 495	-
40	14 066	18 174	23 026	28 737	35 421	43 194	52 169	62 461	-
45	-	16 977	21 596	27 029	33 389	40 791	49 351	59 182	-
50	-	-	20 086	25 210	31 217	38 220	46 334	55 674	-
55	-	-	-	23 299	28 922	35 496	43 136	51 956	-
60	-	-	-	-	26 523	32 639	39 774	48 044	-
65	-	-	-	-	24 037	29 665	36 266	43 957	-

**Потребляемая мощность, Вт**

30	7 766	7 870	7 956	8 029	8 095	8 161	8 231	8 313	-
35	8 660	8 769	8 858	8 931	8 995	9 056	9 120	9 193	-
40	9 674	9 787	9 876	9 948	10 009	10 064	10 119	10 181	-
45	-	10 942	11 031	11 100	11 156	11 203	11 248	11 298	-
50	-	-	12 344	12 408	12 457	12 495	12 529	12 564	-
55	-	-	-	13 892	13 932	13 960	13 980	14 000	-
60	-	-	-	-	15 603	15 618	15 624	15 627	-
65	-	-	-	-	17 491	17 491	17 481	17 465	-

**Потребляемый ток, Вт**

30	18.35	18.34	18.35	18.38	18.42	18.47	18.54	18.61	-
35	19.17	19.21	19.24	19.29	19.34	19.39	19.45	19.50	-
40	20.15	20.22	20.29	20.36	20.42	20.47	20.51	20.54	-
45	-	21.43	21.53	21.62	21.68	21.73	21.77	21.78	-
50	-	-	23.00	23.11	23.18	23.23	23.25	23.24	-
55	-	-	-	24.87	24.95	25.00	25.01	24.97	-
60	-	-	-	-	27.03	27.08	27.07	27.02	-
65	-	-	-	-	29.47	29.51	29.49	29.41	-

**Массовый расход, кг/ч**

30	335	421	522	637	771	924	1 098	1 295	-
35	332	419	520	636	771	924	1 099	1 297	-
40	327	415	516	633	768	922	1 097	1 295	-
45	-	409	511	628	762	916	1 091	1 289	-
50	-	-	503	620	754	907	1 082	1 280	-
55	-	-	-	610	743	896	1 069	1 266	-
60	-	-	-	-	730	881	1 053	1 249	-
65	-	-	-	-	715	864	1 035	1 228	-

**Холод. коэффициент**

30	2.05	2.58	3.21	3.95	4.82	5.81	6.94	8.21	-
35	1.74	2.20	2.75	3.39	4.15	5.01	6.01	7.12	-
40	1.45	1.86	2.33	2.89	3.54	4.29	5.16	6.13	-
45	-	1.55	1.96	2.43	2.99	3.64	4.39	5.24	-
50	-	-	1.63	2.03	2.51	3.06	3.70	4.43	-
55	-	-	-	1.68	2.08	2.54	3.09	3.71	-
60	-	-	-	-	1.70	2.09	2.55	3.07	-
65	-	-	-	-	1.37	1.70	2.07	2.52	-

**Номинальная производительность при to = 5 °C, tc = 50 °C**

Холодопроизводительность	38 220	Вт
Потребляемая мощность	12 495	Вт
Потребляемый ток	23.23	А
Массовый расход	907	кг/ч
С.О.Р.	3.06	

**Настройки реле давления**

Макс. настр. реле высокого давл.	29.5	Бар(Отн.)
Мин. настр. реле низкого давл.	0.5	Бар(Отн.)
Давл. цикла с вакуумированием	1	Бар(Отн.)

**Звуковая мощность**

Уровень звуковой мощности	дБА
С акустическим чехлом	дБА

to: Температура кипения в точке росы

tc: Температура конденсации в точке росы

Номинальные условия : Перегрев = 10 К, Переохлаждение = 0 К

Все технические характеристики +/- 5%

Danfoss can accept no responsibility for possible errors in catalogues, brochures and other printed material. Danfoss reserves the right to alter its products without notice. This also applies to products already on order provided that such alternations can be made without subsequential changes being necessary in specifications already agreed. All trademarks in this material are property of the respective companies. Danfoss and the Danfoss logotype are trademarks of Danfoss A/S. All rights reserved.

Темп. конд., °C (tc)	Температура кипения, °C (to)							
	-20	-15	-10	-5	0	5	10	15

**Холодопроизводительность, Вт**

30	17 107	21 794	27 365	33 942	41 643	50 588	60 897	72 688	-
35	16 206	20 776	26 185	32 554	40 002	48 651	58 619	70 026	-
40	15 245	19 669	24 885	31 017	38 183	46 506	56 104	67 098	-
45	-	18 491	23 485	29 349	36 203	44 170	53 370	63 924	-
50	-	-	22 003	27 569	34 083	41 665	50 438	60 522	-
55	-	-	-	25 698	31 841	39 010	47 328	56 916	-
60	-	-	-	-	29 501	36 228	44 064	53 129	-
65	-	-	-	-	27 087	33 347	40 675	49 195	-

**Потребляемая мощность, Вт**

30	7 766	7 870	7 956	8 029	8 095	8 161	8 231	8 313	-
35	8 660	8 769	8 858	8 931	8 995	9 056	9 120	9 193	-
40	9 674	9 787	9 876	9 948	10 009	10 064	10 119	10 181	-
45	-	10 942	11 031	11 100	11 156	11 203	11 248	11 298	-
50	-	-	12 344	12 408	12 457	12 495	12 529	12 564	-
55	-	-	-	13 892	13 932	13 960	13 980	14 000	-
60	-	-	-	-	15 603	15 618	15 624	15 627	-
65	-	-	-	-	17 491	17 491	17 481	17 465	-

**Потребляемый ток, Вт**

30	18.35	18.34	18.35	18.38	18.42	18.47	18.54	18.61	-
35	19.17	19.21	19.24	19.29	19.34	19.39	19.45	19.50	-
40	20.15	20.22	20.29	20.36	20.42	20.47	20.51	20.54	-
45	-	21.43	21.53	21.62	21.68	21.73	21.77	21.78	-
50	-	-	23.00	23.11	23.18	23.23	23.25	23.24	-
55	-	-	-	24.87	24.95	25.00	25.01	24.97	-
60	-	-	-	-	27.03	27.08	27.07	27.02	-
65	-	-	-	-	29.47	29.51	29.49	29.41	-

**Массовый расход, кг/ч**

30	334	419	519	634	766	918	1 091	1 287	-
35	330	417	517	633	766	919	1 093	1 290	-
40	326	413	513	630	763	916	1 090	1 288	-
45	-	407	508	624	758	911	1 085	1 282	-
50	-	-	501	616	750	902	1 075	1 272	-
55	-	-	-	607	739	890	1 063	1 258	-
60	-	-	-	-	726	876	1 047	1 241	-
65	-	-	-	-	711	859	1 028	1 221	-

**Холод. коэффициент**

30	2.20	2.77	3.44	4.23	5.14	6.20	7.40	8.74	-
35	1.87	2.37	2.96	3.64	4.45	5.37	6.43	7.62	-
40	1.58	2.01	2.52	3.12	3.82	4.62	5.54	6.59	-
45	-	1.69	2.13	2.64	3.25	3.94	4.74	5.66	-
50	-	-	1.78	2.22	2.74	3.33	4.03	4.82	-
55	-	-	-	1.85	2.29	2.79	3.39	4.07	-
60	-	-	-	-	1.89	2.32	2.82	3.40	-
65	-	-	-	-	1.55	1.91	2.33	2.82	-

**Номинальная производительность при to = 7.2 °C, tc = 54.4 °C**

Холодопроизводительность	42 871	Вт
Потребляемая мощность	13 784	Вт
Потребляемый ток	24.78	А
Массовый расход	965	кг/ч
С.О.Р.	3.11	

**Настройки реле давления**

Макс. настр. реле высокого давл.	29.5	Бар(Отн.)
Мин. настр. реле низкого давл.	0.5	Бар(Отн.)
Давл. цикла с вакуумированием	1	Бар(Отн.)

**Звуковая мощность**

Уровень звуковой мощности	дБА
С акустическим чехлом	дБА

to: Температура кипения в точке росы

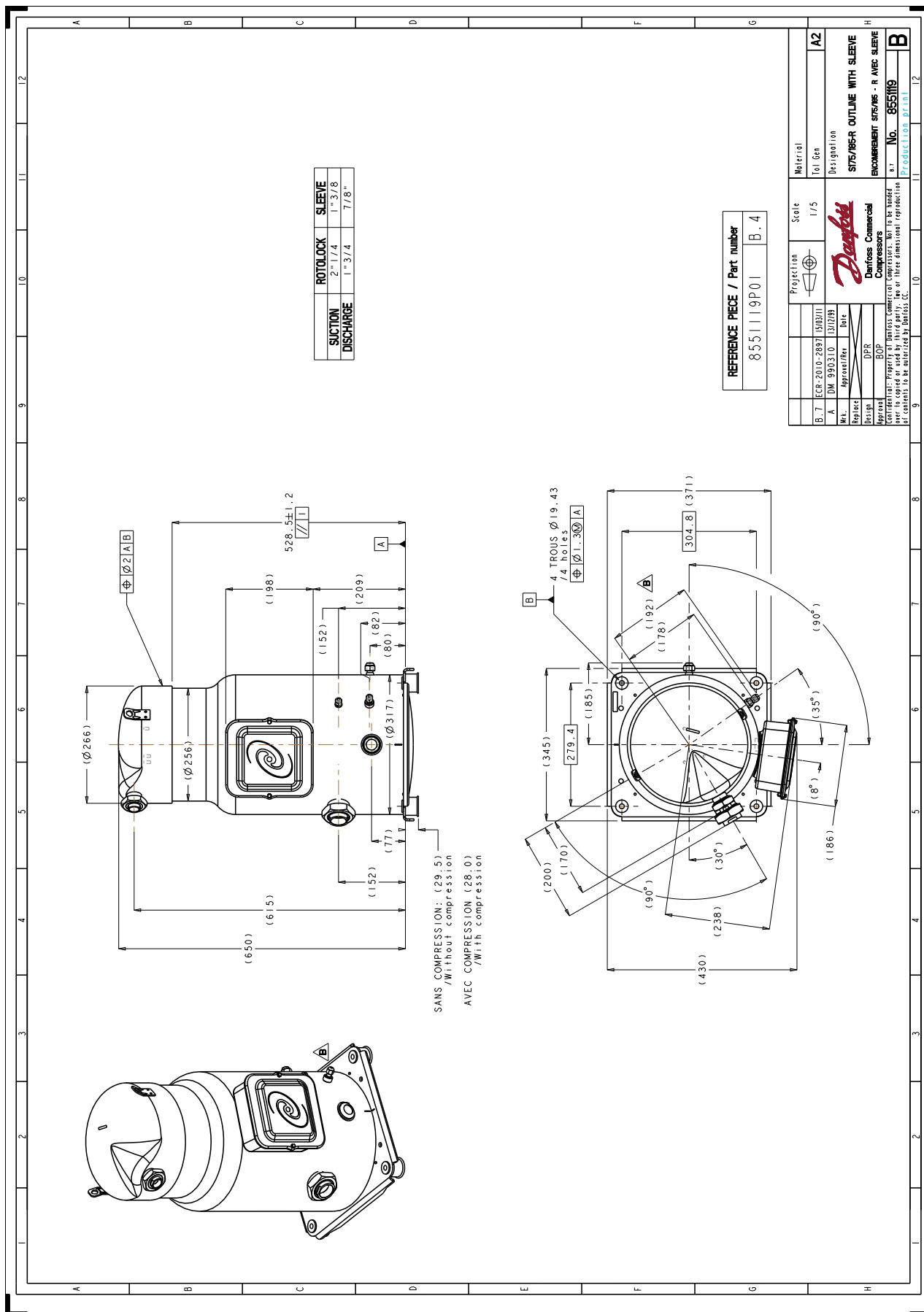
tc: Температура конденсации в точке росы

Номинальные условия : Перегрев = 11.1 К , Переохлаждение = 8.3

Все технические характеристики +/- 5%

Danfoss can accept no responsibility for possible errors in catalogues, brochures and other printed material. Danfoss reserves the right to alter its products without notice. This also applies to products already on order provided that such alternations can be made without subsequential changes being necessary in specifications already agreed. All trademarks in this material are property of the respective companies. Danfoss and the Danfoss logotype are trademarks of Danfoss A/S. All rights reserved.



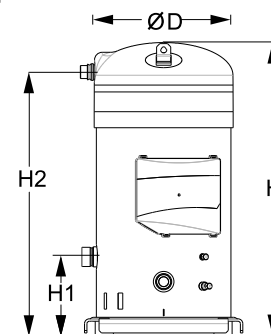


Фирма «Данфосс» не несет ответственности за какие-либо ошибки в каталогах, брошюрах или в других печатных материалах. Фирма «Данфосс» сохраняет за собой право на изменения в своей продукции в любое время без уведомления, если только эти изменения в уже заказанных изделиях не потребуют изменений в оборудовании, определенным предварительным соглашением между фирмой «Данфосс» и Покупателем.



**Общие характеристики**

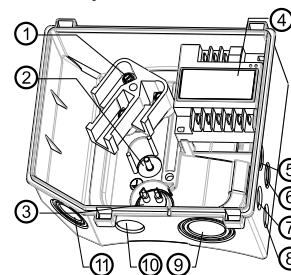
Номер модели (на заводской табличке компрессора)	<b>SY240A4PBE</b>	<b>SY240A4CBE</b>
Кодовый номер компрессора в индивидуальной упаковке*	SY240A4PBI	SY240A4CBI
Кодовый номер компрессора в общей упаковке**	SY240A4PBM	SY240A4CBM
Номер чертежа	8556098b	8556092b
Всасывающий и нагнетательный патрубки	Rotolock	Под пайку
Всасывающий патрубок	2-1/4" Rotolock	1-5/8" ODF
Нагнетательный патрубок	1-3/4" Rotolock	1-1/8" ODF
Всасывающий патрубок с переходной втулкой	1-5/8" ODF	
Нагнетательный патрубок с переходной втулкой	1-1/8" ODF	
Смотровое стекло для контроля уровня масла	Резьбовое соединение	Резьбовое соединение
Штуцер для линии выравнивания масла	1/2" под отбортовку	1/2" под отбортовку
Штуцер для слива масла	1/4" под отбортовку	1/4" под отбортовку
Штуцер для манометра низкого давления	Клапан Шредера	Клапан Шредера
Перепускной клапан	Да	Да
Защита от обратного вращения ротора	Блок электроники	Блок электроники
Описанный объем	347.8 см <sup>3</sup> /об	
Описанный объем @ Номинальная частота	60.5 м <sup>3</sup> /h @ 2900 rpm - 73.0 м <sup>3</sup> /h @ 3500 rpm	
Масса нетто	150 кг	
Заправка масла	8 литр, Полиэфирное масло - 320SZ	
Максимальное испытательное давление на стороне низкого/высокого давления	20 Бар(Отн.) / 32 Бар(Отн.)	
Максимальный испытательный перепад давления	24 Бар	
Макс. количество пусков в час	12	
Предельная заправка хладагента	16 кг	
Применяемые хладагенты	R22, R407C, R134a	

**Размеры**


D=344 мм  
H=726.9 мм  
H1=195.7 мм  
H2=654 мм  
H3=- мм

**Электрические характеристики**

Номинальное напряжение	380-400V/3/50Hz - 460V/3/60Hz	
Диапазон напряжения	342-440 V @ 50Hz - 414-506 V @ 60Hz	
Сопротивление обмоток (между фазами) +/- 7% при 25°C	0.616 Ω	
Номинальный нагрузочный ток (RLA)	35.7 A	
Максимальный непрерывный ток (MCC)	50 A	
Ток при заторможенном роторе (LRA)	215 A	
Защита электродвигателя	Электронный блок защиты, 110-240 В	

**Клеммная коробка**


Класс защиты IP54 (с кабельным уплотнением)

- 1: Электрические соединения, 3 x 4,8 мм (3/16")
- 2: Заземление M5
- 3: Клеммы соединения Термистор
- 4: Электронный блок защиты
- 5: Двойное пробивное отверстие диам. 22.5 мм (7/8") и диам. 16,5 мм (0,65")
- 6: Двойное пробивное отверстие диам. 22.5 мм (7/8") и диам. 16,5 мм (0,65")
- 7: Пробивное отверстие диам. 20.7 мм (0,79")
- 8: Пробивное отверстие диам. 20.7 мм (0,79")
- 9: двойное пробивное отверстие диам. 50.8 мм (2") и диам. 43.7 мм (1.72") и диам. 34.5 мм (1.35")
- 10: Пробивное отверстие диам. 25,5 мм (1.00")
- 11: двойное пробивное отверстие диам. 40.5 мм (1.59") и диам. 32.2 мм (1.27") и диам. 25.5 мм (1")

**Рекомендуемый момент затягивания при монтаже**

Накидная гайка (Rotolock) или вентиль на всасывающем патрубке	130 Нм
Накидная гайка (Rotolock) или вентиль на нагнетательном патрубке	110 Нм
Смотровое стекло для контроля уровня масла	50 Нм
Электрические соединения / Заземление	3 Нм / 2 Нм
Крепежные болты	40 Нм

**Детали, поставляемые с компрессором**

Монтажный комплект с прокладками и соединительными втулками
Электронный блок защиты, установленный на клеммной коробке
Начальная заправка масла
Инструкция по монтажу

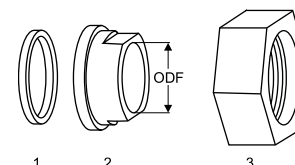
**Аттестация** : Аттестовано CE, Аттестация UL (файл SA6873), -

\*Индивидуальная упаковка: компрессор в картонной коробке

\*\*Общая упаковка: 4 неупакованных компрессора на поддоне (минимальный заказ 4)

**Аксессуары для Rotolock, сторона всасывания**
**Кодовый номер**

Переходная втулка под пайку, P03 (2-1/4" Rotolock, 1-5/8" ODF)	8153006
Вентиль Rotolock, V03 (2-1/4" Rotolock, 1-5/8" ODF)	8168026
Прокладка, 2-1/4"	8156133

**Прокладка, переходная втулка и гайка**


1. Прокладка
2. Переходная втулка под пайку
3. Накладная гайка

**Аксессуары для Rotolock, сторона нагнетания**
**Кодовый номер**

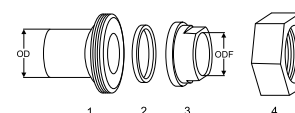
Переходная втулка под пайку, P02 (1-3/4" Rotolock, 1-1/8" ODF)	8153004
Переходник угловой, C02 (1-3/4" Rotolock, 1-1/8" ODF)	8168005
Вентиль Rotolock, V02 (1-3/4" Rotolock, 1-1/8" ODF)	8168028
Прокладка, 1-3/4"	8156132

**Аксессуары для Rotolock, комплект**
**Кодовый номер**

Комплект переходных втулок под пайку, (2-1/4"~1-5/8"), (1-3/4"~1"1/8)	7765028
Комплект вентиляей, V03 (2-1/4"~1-5/8"), V02 (1-3/4"~1-1/8")	7703383
Комплект прокладок, 1-1/4", 1-3/4", 2-1/4", OSG, прокладки черные и белые	8156013

**Масла**
**Кодовый номер**

Масло POE, 320SZ, 1 -литровая банка	7754121
POE lubricant, 320SZ, 2.5 litre can	12020572

**Комплект переходной втулки под пайку**


1. Переходник для соединения Rotolock (для всасывающего и нагнетательного патрубков)
2. Прокладка (для всасывающего и нагнетательного патрубков)
3. Втулка под пайку (для всасывающего и нагнетательного патрубков)
4. Гайка для соединения Rotolock (для всасывающего и нагнетательного патрубков)

**Подогреватели картера**
**Кодовый номер**

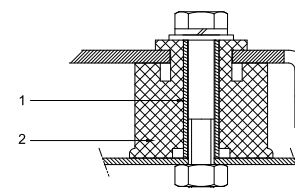
Поверхностный подогреватель картера, 80 Вт, 24 В, аттестованный CE, UL	12020359
Поверхностный подогреватель картера, 80 Вт, 230 В, аттестованный CE, UL	12020372
Поверхностный подогреватель картера, 80 Вт, 400 В, аттестованный CE, UL	12020373
Поверхностный подогреватель картера, 80 Вт, 460 В, аттестованный CE, UL	12020374
Подогреватель картера ленточного типа, 130 Вт, 230 В, аттестованный CE, UL	7773122
Подогреватель картера ленточного типа, 130 Вт, 400 В, аттестованный CE, UL	7773123

**Прочие аксессуары**
**Кодовый номер**

Комплект электронного оборудования для плавного пуска, MCI 50 CM	037N0401
Акустический чехол для спирального компрессора S240-S300	7755016
Bottom insulation for scroll compressor	12020355
Термостат на линии нагнетания	7750009

**Запасные части**
**Кодовый номер**

Электронный блок защиты электродвигателя, 110-240 В	12020585
Монтажный комплект спир. компрессоров. Прокладки, втулки	8156144
Монтажный комплект спир. компрессоров. Прокладки, втулки, гайки под ротолок, переходники под пайку, тефлоновые прокладки	8156148
Смотровое стекло с прокладками (черными и белыми)	8156019
Прокладка для смотрового стекла для контроля уровня масла, 1-1/8" (белый тефлон)	8156129
Крышку 210 x 190	12020458
Тройник 60 x 75 мм	8173021

**Монтажный комплект**


1. Переходная втулка (4 шт.)
  2. Прокладка (4 шт.)
- Болты, гайки и шайбы в комплект поставки не входят

Темп. конд., °C (tc)	Температура кипения, °C (to)							
	-20	-15	-10	-5	0	5	10	15

**Холодопроизводительность, Вт**

30	24 826	30 969	38 151	46 483	56 075	67 035	79 474	93 502	-
35	23 591	29 536	36 476	44 520	53 777	64 358	76 371	89 928	-
40	22 285	28 012	34 687	42 421	51 323	61 502	73 069	86 133	-
45	-	26 410	32 800	40 202	48 727	58 484	69 583	82 133	-
50	-	-	30 830	37 880	46 007	55 320	65 929	77 943	-
55	-	-	-	35 469	43 176	52 024	62 122	73 580	-
60	-	-	-	-	40 252	48 613	58 178	69 058	-
65	-	-	-	-	-	45 101	54 113	64 394	-

**Потребляемая мощность, Вт**

30	10 588	10 704	10 846	11 020	11 237	11 504	11 830	12 226	-
35	11 668	11 805	11 961	12 145	12 365	12 630	12 950	13 333	-
40	12 835	12 991	13 161	13 353	13 576	13 838	14 150	14 519	-
45	-	14 298	14 480	14 678	14 903	15 162	15 464	15 818	-
50	-	-	15 952	16 156	16 381	16 634	16 926	17 264	-
55	-	-	-	17 819	18 043	18 290	18 570	18 891	-
60	-	-	-	-	19 924	20 163	20 430	20 732	-
65	-	-	-	-	-	22 288	22 540	22 823	-

**Потребляемый ток, Вт**

30	21.65	21.83	21.98	22.13	22.31	22.55	22.88	23.33	-
35	22.77	22.99	23.19	23.38	23.62	23.91	24.31	24.83	-
40	24.09	24.33	24.54	24.77	25.04	25.38	25.82	26.39	-
45	-	25.89	26.11	26.35	26.64	27.00	27.47	28.07	-
50	-	-	27.96	28.19	28.47	28.84	29.32	29.94	-
55	-	-	-	30.35	30.61	30.97	31.44	32.05	-
60	-	-	-	-	33.12	33.44	33.88	34.48	-
65	-	-	-	-	-	36.32	36.72	37.28	-

**Массовый расход, кг/ч**

30	534	657	799	961	1 145	1 353	1 588	1 850	-
35	527	651	793	955	1 140	1 348	1 583	1 845	-
40	519	643	785	947	1 131	1 339	1 574	1 835	-
45	-	633	775	936	1 120	1 328	1 561	1 822	-
50	-	-	762	923	1 106	1 313	1 545	1 805	-
55	-	-	-	908	1 089	1 295	1 525	1 784	-
60	-	-	-	-	1 070	1 274	1 503	1 759	-
65	-	-	-	-	-	1 250	1 477	1 731	-

**Холод. коэффициент**

30	2.34	2.89	3.52	4.22	4.99	5.83	6.72	7.65	-
35	2.02	2.50	3.05	3.67	4.35	5.10	5.90	6.74	-
40	1.74	2.16	2.64	3.18	3.78	4.44	5.16	5.93	-
45	-	1.85	2.27	2.74	3.27	3.86	4.50	5.19	-
50	-	-	1.93	2.34	2.81	3.33	3.90	4.51	-
55	-	-	-	1.99	2.39	2.84	3.35	3.90	-
60	-	-	-	-	2.02	2.41	2.85	3.33	-
65	-	-	-	-	-	2.02	2.40	2.82	-

**Номинальная производительность при to = 5 °C, tc = 50 °C**

Холодопроизводительность	55 320	Вт
Потребляемая мощность	16 634	Вт
Потребляемый ток	28.84	А
Массовый расход	1 313	кг/ч
С.О.Р.	3.33	

**Настройки реле давления**

Макс. настр. реле высокого давл.	28	Бар(Отн.)
Мин. настр. реле низкого давл.	0.5	Бар(Отн.)
Давл. цикла с вакуумированием	1.3	Бар(Отн.)

**Звуковая мощность**

Уровень звуковой мощности	82	дБА
С акустическим чехлом	75	дБА

to: Температура кипения в точке росы

tc: Температура конденсации в точке росы

Номинальные условия : Перегрев = 10 К, Переохладение = 0 К

Все технические характеристики +/- 5%

Danfoss can accept no responsibility for possible errors in catalogues, brochures and other printed material. Danfoss reserves the right to alter its products without notice. This also applies to products already on order provided that such alternations can be made without subsequent changes being necessary in specifications already agreed. All trademarks in this material are property of the respective companies. Danfoss and the Danfoss logotype are trademarks of Danfoss A/S. All rights reserved.



**Технические характеристики при 50 Гц, Стандартные условия ARI**
**R22**

Темп. конд., °C (tc)	Температура кипения, °C (to)							
	-20	-15	-10	-5	0	5	10	15

**Холодопроизводительность, Вт**

30	26 346	32 838	40 423	49 216	59 329	70 878	83 975	98 734	-
35	25 123	31 427	38 778	47 292	57 082	68 263	80 948	95 252	-
40	23 826	29 920	37 016	45 230	54 675	65 467	77 720	91 547	-
45	-	28 333	35 153	43 045	52 125	62 507	74 306	87 637	-
50	-	-	33 205	40 755	49 448	59 399	70 725	83 540	-
55	-	-	-	38 377	46 662	56 163	66 996	79 275	-
60	-	-	-	-	43 788	52 819	63 138	74 864	-
65	-	-	-	-	-	49 387	59 177	70 332	-

**Потребляемая мощность, Вт**

30	10 588	10 704	10 846	11 020	11 237	11 504	11 830	12 226	-
35	11 668	11 805	11 961	12 145	12 365	12 630	12 950	13 333	-
40	12 835	12 991	13 161	13 353	13 576	13 838	14 150	14 519	-
45	-	14 298	14 480	14 678	14 903	15 162	15 464	15 818	-
50	-	-	15 952	16 156	16 381	16 634	16 926	17 264	-
55	-	-	-	17 819	18 043	18 290	18 570	18 891	-
60	-	-	-	-	19 924	20 163	20 430	20 732	-
65	-	-	-	-	-	22 288	22 540	22 823	-

**Потребляемый ток, Вт**

30	21.65	21.83	21.98	22.13	22.31	22.55	22.88	23.33	-
35	22.77	22.99	23.19	23.38	23.62	23.91	24.31	24.83	-
40	24.09	24.33	24.54	24.77	25.04	25.38	25.82	26.39	-
45	-	25.89	26.11	26.35	26.64	27.00	27.47	28.07	-
50	-	-	27.96	28.19	28.47	28.84	29.32	29.94	-
55	-	-	-	30.35	30.61	30.97	31.44	32.05	-
60	-	-	-	-	33.12	33.44	33.88	34.48	-
65	-	-	-	-	-	36.32	36.72	37.28	-

**Массовый расход, кг/ч**

30	531	654	795	956	1 139	1 346	1 579	1 840	-
35	524	647	789	950	1 134	1 341	1 574	1 834	-
40	516	639	781	942	1 125	1 332	1 565	1 825	-
45	-	630	771	931	1 114	1 320	1 552	1 811	-
50	-	-	758	918	1 100	1 305	1 536	1 794	-
55	-	-	-	903	1 083	1 287	1 517	1 773	-
60	-	-	-	-	1 064	1 267	1 494	1 749	-
65	-	-	-	-	-	1 243	1 468	1 721	-

**Холод. коэффициент**

30	2.49	3.07	3.73	4.47	5.28	6.16	7.10	8.08	-
35	2.15	2.66	3.24	3.89	4.62	5.40	6.25	7.14	-
40	1.86	2.30	2.81	3.39	4.03	4.73	5.49	6.31	-
45	-	1.98	2.43	2.93	3.50	4.12	4.81	5.54	-
50	-	-	2.08	2.52	3.02	3.57	4.18	4.84	-
55	-	-	-	2.15	2.59	3.07	3.61	4.20	-
60	-	-	-	-	2.20	2.62	3.09	3.61	-
65	-	-	-	-	-	2.22	2.63	3.08	-

**Номинальная производительность при to = 7.2 °C, tc = 54.4 °C**

Холодопроизводительность	61 179	Вт
Потребляемая мощность	18 200	Вт
Потребляемый ток	30.88	А
Массовый расход	1 387	кг/ч
С.О.Р.	3.36	

**Настройки реле давления**

Макс. настр. реле высокого давл.	28	Бар(Отн.)
Мин. настр. реле низкого давл.	0.5	Бар(Отн.)
Давл. цикла с вакуумированием	1.3	Бар(Отн.)

**Звуковая мощность**

Уровень звуковой мощности	82	дБА
С акустическим чехлом	75	дБА

to: Температура кипения в точке росы

tc: Температура конденсации в точке росы

Номинальные условия : Перегрев = 11.1 К , Переохлаждение = 8.3

Все технические характеристики +/- 5%

Danfoss can accept no responsibility for possible errors in catalogues, brochures and other printed material. Danfoss reserves the right to alter its products without notice. This also applies to products already on order provided that such alternations can be made without subsequent changes being necessary in specifications already agreed. All trademarks in this material are property of the respective companies. Danfoss and the Danfoss logotype are trademarks of Danfoss A/S. All rights reserved.

Темп. конд., °C (tc)	Температура кипения, °C (to)							
	-20	-15	-10	-5	0	5	10	15

**Холодопроизводительность, Вт**

30	22 179	28 382	35 758	44 467	54 671	66 532	80 209	95 865	-
35	20 769	26 758	33 849	42 203	51 982	63 346	76 456	91 475	-
40	19 313	25 061	31 840	39 811	49 137	59 977	72 493	86 846	-
45	17 825	23 304	29 744	37 305	46 150	56 439	68 333	81 993	-
50	-	21 504	27 576	34 700	43 036	52 746	63 991	76 931	-
55	-	19 673	25 351	32 010	39 810	48 914	59 481	71 674	-
60	-	-	23 084	29 249	36 486	44 956	54 819	66 237	-
65	-	-	-	-	33 079	40 887	50 018	60 633	-

**Потребляемая мощность, Вт**

30	10 577	10 687	10 818	10 958	11 096	11 220	11 320	11 385	-
35	11 690	11 798	11 934	12 086	12 244	12 395	12 530	12 636	-
40	12 937	13 041	13 180	13 343	13 520	13 697	13 865	14 013	-
45	14 347	14 446	14 588	14 761	14 955	15 157	15 358	15 544	-
50	-	16 046	16 189	16 371	16 581	16 807	17 038	17 263	-
55	-	17 872	18 015	18 205	18 429	18 678	18 939	19 201	-
60	-	-	20 097	20 293	20 531	20 801	21 090	21 389	-
65	-	-	-	-	22 918	23 208	23 525	23 858	-

**Потребляемый ток, Вт**

30	20.74	21.18	21.53	21.81	22.06	22.31	22.58	22.91	-
35	22.08	22.51	22.84	23.10	23.32	23.54	23.78	24.07	-
40	23.56	24.00	24.33	24.59	24.81	25.01	25.23	25.51	-
45	25.24	25.71	26.06	26.34	26.57	26.78	27.00	27.28	-
50	-	27.67	28.07	28.38	28.64	28.88	29.13	29.42	-
55	-	29.94	30.40	30.76	31.08	31.36	31.66	31.98	-
60	-	-	33.09	33.54	33.92	34.27	34.63	35.01	-
65	-	-	-	-	37.21	37.65	38.09	38.55	-

**Массовый расход, кг/ч**

30	466	588	729	892	1 081	1 296	1 542	1 821	-
35	459	581	722	886	1 074	1 289	1 534	1 812	-
40	449	572	714	877	1 065	1 279	1 523	1 800	-
45	439	562	703	866	1 053	1 267	1 510	1 785	-
50	-	549	691	853	1 040	1 252	1 494	1 767	-
55	-	535	676	838	1 023	1 235	1 475	1 746	-
60	-	-	659	820	1 004	1 214	1 453	1 722	-
65	-	-	-	-	983	1 191	1 428	1 695	-

**Холод. коэффициент**

30	2.10	2.66	3.31	4.06	4.93	5.93	7.09	8.42	-
35	1.78	2.27	2.84	3.49	4.25	5.11	6.10	7.24	-
40	1.49	1.92	2.42	2.98	3.63	4.38	5.23	6.20	-
45	1.24	1.61	2.04	2.53	3.09	3.72	4.45	5.27	-
50	-	1.34	1.70	2.12	2.60	3.14	3.76	4.46	-
55	-	1.10	1.41	1.76	2.16	2.62	3.14	3.73	-
60	-	-	1.15	1.44	1.78	2.16	2.60	3.10	-
65	-	-	-	-	1.44	1.76	2.13	2.54	-

**Номинальная производительность при to = 5 °C, tc = 50 °C**

Холодопроизводительность	52 746	Вт
Потребляемая мощность	16 807	Вт
Потребляемый ток	28.88	А
Массовый расход	1 252	кг/ч
С.О.Р.	3.14	

**Настройки реле давления**

Макс. настр. реле высокого давл.	29.5	Бар(Отн.)
Мин. настр. реле низкого давл.	0.5	Бар(Отн.)
Давл. цикла с вакуумированием	1	Бар(Отн.)

**Звуковая мощность**

Уровень звуковой мощности	дБА
С акустическим чехлом	дБА

to: Температура кипения в точке росы

tc: Температура конденсации в точке росы

Номинальные условия : Перегрев = 10 К, Переохлаждение = 0 К

Все технические характеристики +/- 5%

Danfoss can accept no responsibility for possible errors in catalogues, brochures and other printed material. Danfoss reserves the right to alter its products without notice. This also applies to products already on order provided that such alternations can be made without subsequential changes being necessary in specifications already agreed. All trademarks in this material are property of the respective companies. Danfoss and the Danfoss logotype are trademarks of Danfoss A/S. All rights reserved.

Темп. канд., °C (tc)	Температура кипения, °C (to)							
	-20	-15	-10	-5	0	5	10	15

**Холодопроизводительность, Вт**

30	23 788	30 405	38 264	47 533	58 381	70 976	85 485	102 077	-
35	22 384	28 801	36 389	45 316	55 753	67 868	81 828	97 804	-
40	20 931	27 122	34 411	42 969	52 968	64 575	77 961	93 293	-
45	19 447	25 382	32 345	40 508	50 040	61 114	73 898	88 563	-
50	-	23 598	30 208	37 947	46 988	57 501	69 659	83 630	-
55	-	21 787	28 017	35 306	43 828	53 756	65 262	78 516	-
60	-	-	25 790	32 604	40 582	49 900	60 731	73 247	-
65	-	-	-	-	37 277	45 963	56 098	67 858	-

**Потребляемая мощность, Вт**

30	10 577	10 687	10 818	10 958	11 096	11 220	11 320	11 385	-
35	11 690	11 798	11 934	12 086	12 244	12 395	12 530	12 636	-
40	12 937	13 041	13 180	13 343	13 520	13 697	13 865	14 013	-
45	14 347	14 446	14 588	14 761	14 955	15 157	15 358	15 544	-
50	-	16 046	16 189	16 371	16 581	16 807	17 038	17 263	-
55	-	17 872	18 015	18 205	18 429	18 678	18 939	19 201	-
60	-	-	20 097	20 293	20 531	20 801	21 090	21 389	-
65	-	-	-	-	22 918	23 208	23 525	23 858	-

**Потребляемый ток, Вт**

30	20.74	21.18	21.53	21.81	22.06	22.31	22.58	22.91	-
35	22.08	22.51	22.84	23.10	23.32	23.54	23.78	24.07	-
40	23.56	24.00	24.33	24.59	24.81	25.01	25.23	25.51	-
45	25.24	25.71	26.06	26.34	26.57	26.78	27.00	27.28	-
50	-	27.67	28.07	28.38	28.64	28.88	29.13	29.42	-
55	-	29.94	30.40	30.76	31.08	31.36	31.66	31.98	-
60	-	-	33.09	33.54	33.92	34.27	34.63	35.01	-
65	-	-	-	-	37.21	37.65	38.09	38.55	-

**Массовый расход, кг/ч**

30	464	585	725	887	1 075	1 289	1 533	1 810	-
35	456	578	718	881	1 068	1 282	1 525	1 801	-
40	447	569	710	872	1 059	1 272	1 514	1 789	-
45	436	559	699	862	1 047	1 260	1 501	1 774	-
50	-	546	687	849	1 034	1 245	1 485	1 756	-
55	-	532	672	833	1 018	1 228	1 466	1 736	-
60	-	-	656	816	999	1 207	1 444	1 712	-
65	-	-	-	-	977	1 184	1 419	1 685	-

**Холод. коэффициент**

30	2.25	2.85	3.54	4.34	5.26	6.33	7.55	8.97	-
35	1.91	2.44	3.05	3.75	4.55	5.48	6.53	7.74	-
40	1.62	2.08	2.61	3.22	3.92	4.71	5.62	6.66	-
45	1.36	1.76	2.22	2.74	3.35	4.03	4.81	5.70	-
50	-	1.47	1.87	2.32	2.83	3.42	4.09	4.84	-
55	-	1.22	1.56	1.94	2.38	2.88	3.45	4.09	-
60	-	-	1.28	1.61	1.98	2.40	2.88	3.42	-
65	-	-	-	-	1.63	1.98	2.38	2.84	-

**Номинальная производительность при to = 7.2 °C, tc = 54.4 °C**

Холодопроизводительность	59 104	Вт
Потребляемая мощность	18 553	Вт
Потребляемый ток	31.17	А
Массовый расход	1 331	кг/ч
С.О.Р.	3.19	

**Настройки реле давления**

Макс. настр. реле высокого давл.	29.5	Бар(Отн.)
Мин. настр. реле низкого давл.	0.5	Бар(Отн.)
Давл. цикла с вакуумированием	1	Бар(Отн.)

**Звуковая мощность**

Уровень звуковой мощности	дБА
С акустическим чехлом	дБА

to: Температура кипения в точке росы

tc: Температура конденсации в точке росы

Номинальные условия : Перегрев = 11.1 К , Переохлаждение = 8.3

Все технические характеристики +/- 5%

Danfoss can accept no responsibility for possible errors in catalogues, brochures and other printed material. Danfoss reserves the right to alter its products without notice. This also applies to products already on order provided that such alternations can be made without subsequential changes being necessary in specifications already agreed. All trademarks in this material are property of the respective companies. Danfoss and the Danfoss logotype are trademarks of Danfoss A/S. All rights reserved.

Темп. конд., °C (tc)	Температура кипения, °C (to)							
	-15	-10	-5	0	5	10	15	

**Холодопроизводительность, Вт**

35	17 486	22 107	27 687	34 422	42 505	52 133	63 500	-	-
40	16 457	20 891	26 197	32 573	40 211	49 309	60 060	-	-
45	15 377	19 637	24 685	30 716	37 925	46 506	56 655	-	-
50	14 227	18 329	23 133	28 834	35 628	43 708	53 270	-	-
55	-	16 949	21 524	26 911	33 303	40 897	49 887	-	-
60	-	-	19 841	24 927	30 933	38 055	46 488	-	-
65	-	-	-	22 867	28 502	35 167	43 056	-	-
70	-	-	-	-	25 990	32 213	39 575	-	-

**Потребляемая мощность, Вт**

35	8 409	8 510	8 596	8 671	8 738	8 799	8 856	-	-
40	9 210	9 328	9 431	9 523	9 607	9 684	9 758	-	-
45	10 089	10 224	10 345	10 455	10 557	10 652	10 744	-	-
50	11 056	11 211	11 351	11 479	11 599	11 713	11 823	-	-
55	-	12 299	12 459	12 607	12 746	12 880	13 009	-	-
60	-	-	13 682	13 850	14 010	14 163	14 313	-	-
65	-	-	-	15 220	15 401	15 576	15 746	-	-
70	-	-	-	-	16 932	17 129	17 321	-	-

**Потребляемый ток, Вт**

35	19.07	19.08	19.16	19.26	19.36	19.43	19.44	-	-
40	19.82	19.86	19.95	20.08	20.21	20.31	20.35	-	-
45	20.70	20.76	20.88	21.03	21.18	21.31	21.38	-	-
50	21.73	21.81	21.95	22.12	22.30	22.46	22.56	-	-
55	-	23.03	23.19	23.39	23.60	23.78	23.92	-	-
60	-	-	24.64	24.86	25.09	25.30	25.46	-	-
65	-	-	-	26.55	26.80	27.04	27.23	-	-
70	-	-	-	-	28.76	29.03	29.25	-	-

**Массовый расход, кг/ч**

35	425	526	645	785	949	1 143	1 368	-	-
40	421	523	641	780	942	1 132	1 354	-	-
45	416	519	637	775	935	1 123	1 340	-	-
50	409	513	632	769	928	1 113	1 328	-	-
55	-	505	625	762	920	1 104	1 316	-	-
60	-	-	616	753	911	1 093	1 303	-	-
65	-	-	-	743	901	1 082	1 289	-	-
70	-	-	-	-	888	1 068	1 275	-	-

**Холод. коэффициент**

35	2.08	2.60	3.22	3.97	4.86	5.93	7.17	-	-
40	1.79	2.24	2.78	3.42	4.19	5.09	6.15	-	-
45	1.52	1.92	2.39	2.94	3.59	4.37	5.27	-	-
50	1.29	1.63	2.04	2.51	3.07	3.73	4.51	-	-
55	-	1.38	1.73	2.13	2.61	3.18	3.83	-	-
60	-	-	1.45	1.80	2.21	2.69	3.25	-	-
65	-	-	-	1.50	1.85	2.26	2.73	-	-
70	-	-	-	-	1.53	1.88	2.28	-	-

**Номинальная производительность при to = 5 °C, tc = 50 °C**

Холодопроизводительность	35 628	Вт
Потребляемая мощность	11 599	Вт
Потребляемый ток	22.30	А
Массовый расход	928	кг/ч
С.О.Р.	3.07	

**Настройки реле давления**

Макс. настр. реле высокого давл.	20.5	Бар(Отн.)
Мин. настр. реле низкого давл.	0.5	Бар(Отн.)
Давл. цикла с вакуумированием	0.5	Бар(Отн.)

**Звуковая мощность**

Уровень звуковой мощности	дБА
С акустическим чехлом	дБА

to: Температура кипения в точке росы

tc: Температура конденсации в точке росы

Номинальные условия : Перегрев = 10 К, Переохлаждение = 0 К

Все технические характеристики +/- 5%

Danfoss can accept no responsibility for possible errors in catalogues, brochures and other printed material. Danfoss reserves the right to alter its products without notice. This also applies to products already on order provided that such alternations can be made without subsequential changes being necessary in specifications already agreed. All trademarks in this material are property of the respective companies. Danfoss and the Danfoss logotype are trademarks of Danfoss A/S. All rights reserved.

**Технические характеристики при 50 Гц, Стандартные условия ARI**
**R134a**

Темп. конд., °C (tc)	Температура кипения, °C (to)							
	-15	-10	-5	0	5	10	15	

**Холодопроизводительность, Вт**

35	18 939	23 904	29 889	37 101	45 745	56 027	68 149	-	-
40	17 922	22 707	28 423	35 279	43 481	53 234	64 742	-	-
45	16 849	21 472	26 937	33 453	41 228	50 468	61 378	-	-
50	15 701	20 180	25 411	31 604	38 969	47 713	58 042	-	-
55	-	18 812	23 827	29 715	36 687	44 952	54 718	-	-
60	-	-	22 167	27 769	34 367	42 171	51 391	-	-
65	-	-	-	25 748	31 992	39 355	48 050	-	-
70	-	-	-	-	29 548	36 493	44 684	-	-

**Потребляемая мощность, Вт**

35	8 409	8 510	8 596	8 671	8 738	8 799	8 856	-	-
40	9 210	9 328	9 431	9 523	9 607	9 684	9 758	-	-
45	10 089	10 224	10 345	10 455	10 557	10 652	10 744	-	-
50	11 056	11 211	11 351	11 479	11 599	11 713	11 823	-	-
55	-	12 299	12 459	12 607	12 746	12 880	13 009	-	-
60	-	-	13 682	13 850	14 010	14 163	14 313	-	-
65	-	-	-	15 220	15 401	15 576	15 746	-	-
70	-	-	-	-	16 932	17 129	17 321	-	-

**Потребляемый ток, Вт**

35	19.07	19.08	19.16	19.26	19.36	19.43	19.44	-	-
40	19.82	19.86	19.95	20.08	20.21	20.31	20.35	-	-
45	20.70	20.76	20.88	21.03	21.18	21.31	21.38	-	-
50	21.73	21.81	21.95	22.12	22.30	22.46	22.56	-	-
55	-	23.03	23.19	23.39	23.60	23.78	23.92	-	-
60	-	-	24.64	24.86	25.09	25.30	25.46	-	-
65	-	-	-	26.55	26.80	27.04	27.23	-	-
70	-	-	-	-	28.76	29.03	29.25	-	-

**Массовый расход, кг/ч**

35	423	523	641	781	944	1 137	1 360	-	-
40	419	520	638	776	937	1 126	1 346	-	-
45	414	516	634	771	930	1 117	1 333	-	-
50	407	510	628	765	923	1 107	1 321	-	-
55	-	503	622	758	915	1 098	1 308	-	-
60	-	-	613	750	907	1 087	1 296	-	-
65	-	-	-	739	896	1 076	1 282	-	-
70	-	-	-	-	883	1 063	1 268	-	-

**Холод. коэффициент**

35	2.25	2.81	3.48	4.28	5.24	6.37	7.70	-	-
40	1.95	2.43	3.01	3.70	4.53	5.50	6.63	-	-
45	1.67	2.10	2.60	3.20	3.91	4.74	5.71	-	-
50	1.42	1.80	2.24	2.75	3.36	4.07	4.91	-	-
55	-	1.53	1.91	2.36	2.88	3.49	4.21	-	-
60	-	-	1.62	2.00	2.45	2.98	3.59	-	-
65	-	-	-	1.69	2.08	2.53	3.05	-	-
70	-	-	-	-	1.75	2.13	2.58	-	-

**Номинальная производительность при to = 7.2 °C, tc = 54.4 °C**

Холодопроизводительность	40 452	Вт
Потребляемая мощность	12 661	Вт
Потребляемый ток	23.52	А
Массовый расход	993	кг/ч
С.О.Р.	3.19	

**Настройки реле давления**

Макс. настр. реле высокого давл.	20.5	Бар(Отн.)
Мин. настр. реле низкого давл.	0.5	Бар(Отн.)
Давл. цикла с вакуумированием	0.5	Бар(Отн.)

**Звуковая мощность**

Уровень звуковой мощности	дБА
С акустическим чехлом	дБА

to: Температура кипения в точке росы

tc: Температура конденсации в точке росы

Номинальные условия : Перегрев = 11.1 К , Переохлаждение = 8.3

Все технические характеристики +/- 5%

Danfoss can accept no responsibility for possible errors in catalogues, brochures and other printed material. Danfoss reserves the right to alter its products without notice. This also applies to products already on order provided that such alternations can be made without subsequential changes being necessary in specifications already agreed. All trademarks in this material are property of the respective companies. Danfoss and the Danfoss logotype are trademarks of Danfoss A/S. All rights reserved.



Темп. конд., °C (tc)	Температура кипения, °C (to)							
	-15	-10	-5	0	5	10	15	

**Холодопроизводительность, Вт**

35	17 486	22 107	27 687	34 422	42 505	52 133	63 500	-	-
40	16 457	20 891	26 197	32 573	40 211	49 309	60 060	-	-
45	15 377	19 637	24 685	30 716	37 925	46 506	56 655	-	-
50	14 227	18 329	23 133	28 834	35 628	43 708	53 270	-	-
55	-	16 949	21 524	26 911	33 303	40 897	49 887	-	-
60	-	-	19 841	24 927	30 933	38 055	46 488	-	-
65	-	-	-	22 867	28 502	35 167	43 056	-	-
70	-	-	-	-	25 990	32 213	39 575	-	-

**Потребляемая мощность, Вт**

35	8 409	8 510	8 596	8 671	8 738	8 799	8 856	-	-
40	9 210	9 328	9 431	9 523	9 607	9 684	9 758	-	-
45	10 089	10 224	10 345	10 455	10 557	10 652	10 744	-	-
50	11 056	11 211	11 351	11 479	11 599	11 713	11 823	-	-
55	-	12 299	12 459	12 607	12 746	12 880	13 009	-	-
60	-	-	13 682	13 850	14 010	14 163	14 313	-	-
65	-	-	-	15 220	15 401	15 576	15 746	-	-
70	-	-	-	-	16 932	17 129	17 321	-	-

**Потребляемый ток, Вт**

35	19.07	19.08	19.16	19.26	19.36	19.43	19.44	-	-
40	19.82	19.86	19.95	20.08	20.21	20.31	20.35	-	-
45	20.70	20.76	20.88	21.03	21.18	21.31	21.38	-	-
50	21.73	21.81	21.95	22.12	22.30	22.46	22.56	-	-
55	-	23.03	23.19	23.39	23.60	23.78	23.92	-	-
60	-	-	24.64	24.86	25.09	25.30	25.46	-	-
65	-	-	-	26.55	26.80	27.04	27.23	-	-
70	-	-	-	-	28.76	29.03	29.25	-	-

**Массовый расход, кг/ч**

35	425	526	645	785	949	1 143	1 368	-	-
40	421	523	641	780	942	1 132	1 354	-	-
45	416	519	637	775	935	1 123	1 340	-	-
50	409	513	632	769	928	1 113	1 328	-	-
55	-	505	625	762	920	1 104	1 316	-	-
60	-	-	616	753	911	1 093	1 303	-	-
65	-	-	-	743	901	1 082	1 289	-	-
70	-	-	-	-	888	1 068	1 275	-	-

**Холод. коэффициент**

35	2.08	2.60	3.22	3.97	4.86	5.93	7.17	-	-
40	1.79	2.24	2.78	3.42	4.19	5.09	6.15	-	-
45	1.52	1.92	2.39	2.94	3.59	4.37	5.27	-	-
50	1.29	1.63	2.04	2.51	3.07	3.73	4.51	-	-
55	-	1.38	1.73	2.13	2.61	3.18	3.83	-	-
60	-	-	1.45	1.80	2.21	2.69	3.25	-	-
65	-	-	-	1.50	1.85	2.26	2.73	-	-
70	-	-	-	-	1.53	1.88	2.28	-	-

**Номинальная производительность при to = 5 °C, tc = 50 °C**

Холодопроизводительность	35 628	Вт
Потребляемая мощность	11 599	Вт
Потребляемый ток	22.30	А
Массовый расход	928	кг/ч
С.О.Р.	3.07	

**Настройки реле давления**

Макс. настр. реле высокого давл.	20.5	Бар(Отн.)
Мин. настр. реле низкого давл.	0.5	Бар(Отн.)
Давл. цикла с вакуумированием	0.5	Бар(Отн.)

**Звуковая мощность**

Уровень звуковой мощности	дБА
С акустическим чехлом	дБА

to: Температура кипения в точке росы

tc: Температура конденсации в точке росы

Номинальные условия : Перегрев = 10 К, Переохлаждение = 0 К

Все технические характеристики +/- 5%

Danfoss can accept no responsibility for possible errors in catalogues, brochures and other printed material. Danfoss reserves the right to alter its products without notice. This also applies to products already on order provided that such alternations can be made without subsequential changes being necessary in specifications already agreed. All trademarks in this material are property of the respective companies. Danfoss and the Danfoss logotype are trademarks of Danfoss A/S. All rights reserved.

**Технические характеристики при 50 Гц, Стандартные условия ARI**
**R134a**

Темп. конд., °C (tc)	Температура кипения, °C (to)							
	-15	-10	-5	0	5	10	15	

**Холодопроизводительность, Вт**

35	18 939	23 904	29 889	37 101	45 745	56 027	68 149	-	-
40	17 922	22 707	28 423	35 279	43 481	53 234	64 742	-	-
45	16 849	21 472	26 937	33 453	41 228	50 468	61 378	-	-
50	15 701	20 180	25 411	31 604	38 969	47 713	58 042	-	-
55	-	18 812	23 827	29 715	36 687	44 952	54 718	-	-
60	-	-	22 167	27 769	34 367	42 171	51 391	-	-
65	-	-	-	25 748	31 992	39 355	48 050	-	-
70	-	-	-	-	29 548	36 493	44 684	-	-

**Потребляемая мощность, Вт**

35	8 409	8 510	8 596	8 671	8 738	8 799	8 856	-	-
40	9 210	9 328	9 431	9 523	9 607	9 684	9 758	-	-
45	10 089	10 224	10 345	10 455	10 557	10 652	10 744	-	-
50	11 056	11 211	11 351	11 479	11 599	11 713	11 823	-	-
55	-	12 299	12 459	12 607	12 746	12 880	13 009	-	-
60	-	-	13 682	13 850	14 010	14 163	14 313	-	-
65	-	-	-	15 220	15 401	15 576	15 746	-	-
70	-	-	-	-	16 932	17 129	17 321	-	-

**Потребляемый ток, Вт**

35	19.07	19.08	19.16	19.26	19.36	19.43	19.44	-	-
40	19.82	19.86	19.95	20.08	20.21	20.31	20.35	-	-
45	20.70	20.76	20.88	21.03	21.18	21.31	21.38	-	-
50	21.73	21.81	21.95	22.12	22.30	22.46	22.56	-	-
55	-	23.03	23.19	23.39	23.60	23.78	23.92	-	-
60	-	-	24.64	24.86	25.09	25.30	25.46	-	-
65	-	-	-	26.55	26.80	27.04	27.23	-	-
70	-	-	-	-	28.76	29.03	29.25	-	-

**Массовый расход, кг/ч**

35	423	523	641	781	944	1 137	1 360	-	-
40	419	520	638	776	937	1 126	1 346	-	-
45	414	516	634	771	930	1 117	1 333	-	-
50	407	510	628	765	923	1 107	1 321	-	-
55	-	503	622	758	915	1 098	1 308	-	-
60	-	-	613	750	907	1 087	1 296	-	-
65	-	-	-	739	896	1 076	1 282	-	-
70	-	-	-	-	883	1 063	1 268	-	-

**Холод. коэффициент**

35	2.25	2.81	3.48	4.28	5.24	6.37	7.70	-	-
40	1.95	2.43	3.01	3.70	4.53	5.50	6.63	-	-
45	1.67	2.10	2.60	3.20	3.91	4.74	5.71	-	-
50	1.42	1.80	2.24	2.75	3.36	4.07	4.91	-	-
55	-	1.53	1.91	2.36	2.88	3.49	4.21	-	-
60	-	-	1.62	2.00	2.45	2.98	3.59	-	-
65	-	-	-	1.69	2.08	2.53	3.05	-	-
70	-	-	-	-	1.75	2.13	2.58	-	-

**Номинальная производительность при to = 7.2 °C, tc = 54.4 °C**

Холодопроизводительность	40 452	Вт
Потребляемая мощность	12 661	Вт
Потребляемый ток	23.52	А
Массовый расход	993	кг/ч
С.О.Р.	3.19	

**Настройки реле давления**

Макс. настр. реле высокого давл.	20.5	Бар(Отн.)
Мин. настр. реле низкого давл.	0.5	Бар(Отн.)
Давл. цикла с вакуумированием	0.5	Бар(Отн.)

**Звуковая мощность**

Уровень звуковой мощности	дБА
С акустическим чехлом	дБА

to: Температура кипения в точке росы

tc: Температура конденсации в точке росы

Номинальные условия : Перегрев = 11.1 К , Переохлаждение = 8.3

Все технические характеристики +/- 5%

Danfoss can accept no responsibility for possible errors in catalogues, brochures and other printed material. Danfoss reserves the right to alter its products without notice. This also applies to products already on order provided that such alternations can be made without subsequential changes being necessary in specifications already agreed. All trademarks in this material are property of the respective companies. Danfoss and the Danfoss logotype are trademarks of Danfoss A/S. All rights reserved.

**Технические характеристики**
**Спиральный компрессор Danfoss SY240-4**
**Технические характеристики при 50 Гц, Стандартные условия EN 12900**
**R407C**

Темп. конд., °C (tc)	Температура кипения, °C (to)							
	-20	-15	-10	-5	0	5	10	15

**Холодопроизводительность, Вт**

30	22 179	28 382	35 758	44 467	54 671	66 532	80 209	95 865	-
35	20 769	26 758	33 849	42 203	51 982	63 346	76 456	91 475	-
40	19 313	25 061	31 840	39 811	49 137	59 977	72 493	86 846	-
45	17 825	23 304	29 744	37 305	46 150	56 439	68 333	81 993	-
50	-	21 504	27 576	34 700	43 036	52 746	63 991	76 931	-
55	-	19 673	25 351	32 010	39 810	48 914	59 481	71 674	-
60	-	-	23 084	29 249	36 486	44 956	54 819	66 237	-
65	-	-	-	-	33 079	40 887	50 018	60 633	-

**Потребляемая мощность, Вт**

30	10 577	10 687	10 818	10 958	11 096	11 220	11 320	11 385	-
35	11 690	11 798	11 934	12 086	12 244	12 395	12 530	12 636	-
40	12 937	13 041	13 180	13 343	13 520	13 697	13 865	14 013	-
45	14 347	14 446	14 588	14 761	14 955	15 157	15 358	15 544	-
50	-	16 046	16 189	16 371	16 581	16 807	17 038	17 263	-
55	-	17 872	18 015	18 205	18 429	18 678	18 939	19 201	-
60	-	-	20 097	20 293	20 531	20 801	21 090	21 389	-
65	-	-	-	-	22 918	23 208	23 525	23 858	-

**Потребляемый ток, Вт**

30	20.74	21.18	21.53	21.81	22.06	22.31	22.58	22.91	-
35	22.08	22.51	22.84	23.10	23.32	23.54	23.78	24.07	-
40	23.56	24.00	24.33	24.59	24.81	25.01	25.23	25.51	-
45	25.24	25.71	26.06	26.34	26.57	26.78	27.00	27.28	-
50	-	27.67	28.07	28.38	28.64	28.88	29.13	29.42	-
55	-	29.94	30.40	30.76	31.08	31.36	31.66	31.98	-
60	-	-	33.09	33.54	33.92	34.27	34.63	35.01	-
65	-	-	-	-	37.21	37.65	38.09	38.55	-

**Массовый расход, кг/ч**

30	466	588	729	892	1 081	1 296	1 542	1 821	-
35	459	581	722	886	1 074	1 289	1 534	1 812	-
40	449	572	714	877	1 065	1 279	1 523	1 800	-
45	439	562	703	866	1 053	1 267	1 510	1 785	-
50	-	549	691	853	1 040	1 252	1 494	1 767	-
55	-	535	676	838	1 023	1 235	1 475	1 746	-
60	-	-	659	820	1 004	1 214	1 453	1 722	-
65	-	-	-	-	983	1 191	1 428	1 695	-

**Холод. коэффициент**

30	2.10	2.66	3.31	4.06	4.93	5.93	7.09	8.42	-
35	1.78	2.27	2.84	3.49	4.25	5.11	6.10	7.24	-
40	1.49	1.92	2.42	2.98	3.63	4.38	5.23	6.20	-
45	1.24	1.61	2.04	2.53	3.09	3.72	4.45	5.27	-
50	-	1.34	1.70	2.12	2.60	3.14	3.76	4.46	-
55	-	1.10	1.41	1.76	2.16	2.62	3.14	3.73	-
60	-	-	1.15	1.44	1.78	2.16	2.60	3.10	-
65	-	-	-	-	1.44	1.76	2.13	2.54	-

**Номинальная производительность при to = 5 °C, tc = 50 °C**

Холодопроизводительность	52 746	Вт
Потребляемая мощность	16 807	Вт
Потребляемый ток	28.88	А
Массовый расход	1 252	кг/ч
С.О.Р.	3.14	

**Настройки реле давления**

Макс. настр. реле высокого давл.	29.5	Бар(Отн.)
Мин. настр. реле низкого давл.	0.5	Бар(Отн.)
Давл. цикла с вакуумированием	1	Бар(Отн.)

**Звуковая мощность**

Уровень звуковой мощности	дБА
С акустическим чехлом	дБА

to: Температура кипения в точке росы

tc: Температура конденсации в точке росы

Номинальные условия : Перегрев = 10 К, Переохлаждение = 0 К

Все технические характеристики +/- 5%

Danfoss can accept no responsibility for possible errors in catalogues, brochures and other printed material. Danfoss reserves the right to alter its products without notice. This also applies to products already on order provided that such alternations can be made without subsequential changes being necessary in specifications already agreed. All trademarks in this material are property of the respective companies. Danfoss and the Danfoss logotype are trademarks of Danfoss A/S. All rights reserved.

Темп. канд., °C (tc)	Температура кипения, °C (to)							
	-20	-15	-10	-5	0	5	10	15

**Холодопроизводительность, Вт**

30	23 788	30 405	38 264	47 533	58 381	70 976	85 485	102 077	-
35	22 384	28 801	36 389	45 316	55 753	67 868	81 828	97 804	-
40	20 931	27 122	34 411	42 969	52 968	64 575	77 961	93 293	-
45	19 447	25 382	32 345	40 508	50 040	61 114	73 898	88 563	-
50	-	23 598	30 208	37 947	46 988	57 501	69 659	83 630	-
55	-	21 787	28 017	35 306	43 828	53 756	65 262	78 516	-
60	-	-	25 790	32 604	40 582	49 900	60 731	73 247	-
65	-	-	-	-	37 277	45 963	56 098	67 858	-

**Потребляемая мощность, Вт**

30	10 577	10 687	10 818	10 958	11 096	11 220	11 320	11 385	-
35	11 690	11 798	11 934	12 086	12 244	12 395	12 530	12 636	-
40	12 937	13 041	13 180	13 343	13 520	13 697	13 865	14 013	-
45	14 347	14 446	14 588	14 761	14 955	15 157	15 358	15 544	-
50	-	16 046	16 189	16 371	16 581	16 807	17 038	17 263	-
55	-	17 872	18 015	18 205	18 429	18 678	18 939	19 201	-
60	-	-	20 097	20 293	20 531	20 801	21 090	21 389	-
65	-	-	-	-	22 918	23 208	23 525	23 858	-

**Потребляемый ток, Вт**

30	20.74	21.18	21.53	21.81	22.06	22.31	22.58	22.91	-
35	22.08	22.51	22.84	23.10	23.32	23.54	23.78	24.07	-
40	23.56	24.00	24.33	24.59	24.81	25.01	25.23	25.51	-
45	25.24	25.71	26.06	26.34	26.57	26.78	27.00	27.28	-
50	-	27.67	28.07	28.38	28.64	28.88	29.13	29.42	-
55	-	29.94	30.40	30.76	31.08	31.36	31.66	31.98	-
60	-	-	33.09	33.54	33.92	34.27	34.63	35.01	-
65	-	-	-	-	37.21	37.65	38.09	38.55	-

**Массовый расход, кг/ч**

30	464	585	725	887	1 075	1 289	1 533	1 810	-
35	456	578	718	881	1 068	1 282	1 525	1 801	-
40	447	569	710	872	1 059	1 272	1 514	1 789	-
45	436	559	699	862	1 047	1 260	1 501	1 774	-
50	-	546	687	849	1 034	1 245	1 485	1 756	-
55	-	532	672	833	1 018	1 228	1 466	1 736	-
60	-	-	656	816	999	1 207	1 444	1 712	-
65	-	-	-	-	977	1 184	1 419	1 685	-

**Холод. коэффициент**

30	2.25	2.85	3.54	4.34	5.26	6.33	7.55	8.97	-
35	1.91	2.44	3.05	3.75	4.55	5.48	6.53	7.74	-
40	1.62	2.08	2.61	3.22	3.92	4.71	5.62	6.66	-
45	1.36	1.76	2.22	2.74	3.35	4.03	4.81	5.70	-
50	-	1.47	1.87	2.32	2.83	3.42	4.09	4.84	-
55	-	1.22	1.56	1.94	2.38	2.88	3.45	4.09	-
60	-	-	1.28	1.61	1.98	2.40	2.88	3.42	-
65	-	-	-	-	1.63	1.98	2.38	2.84	-

**Номинальная производительность при to = 7.2 °C, tc = 54.4 °C**

Холодопроизводительность	59 104	Вт
Потребляемая мощность	18 553	Вт
Потребляемый ток	31.17	А
Массовый расход	1 331	кг/ч
С.О.Р.	3.19	

**Настройки реле давления**

Макс. настр. реле высокого давл.	29.5	Бар(Отн.)
Мин. настр. реле низкого давл.	0.5	Бар(Отн.)
Давл. цикла с вакуумированием	1	Бар(Отн.)

**Звуковая мощность**

Уровень звуковой мощности	дБА
С акустическим чехлом	дБА

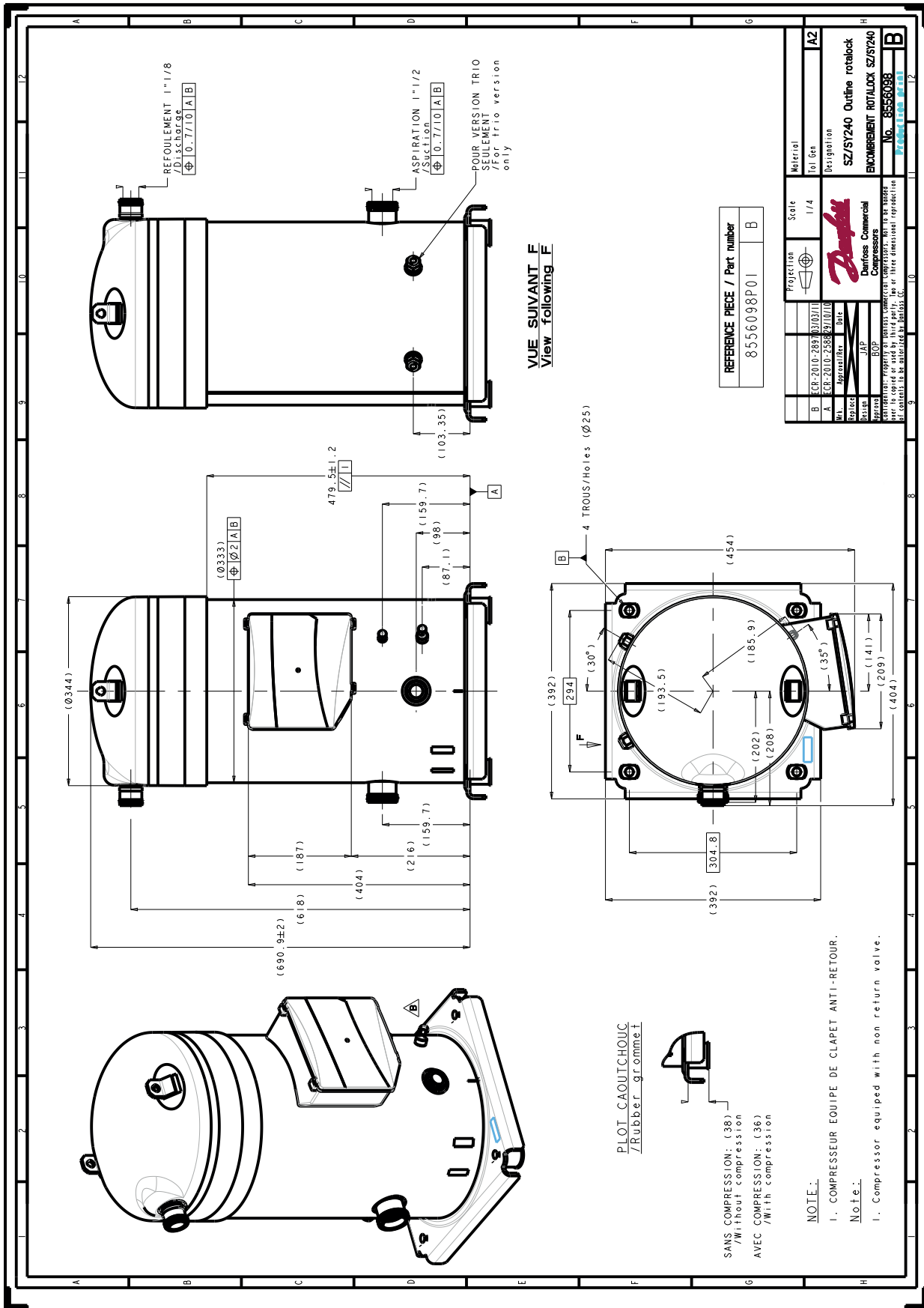
to: Температура кипения в точке росы

tc: Температура конденсации в точке росы

Номинальные условия : Перегрев = 11.1 К , Переохлаждение = 8.3

Все технические характеристики +/- 5%

Danfoss can accept no responsibility for possible errors in catalogues, brochures and other printed material. Danfoss reserves the right to alter its products without notice. This also applies to products already on order provided that such alternations can be made without subsequential changes being necessary in specifications already agreed. All trademarks in this material are property of the respective companies. Danfoss and the Danfoss logotype are trademarks of Danfoss A/S. All rights reserved.



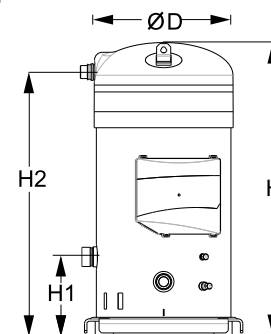
Фирма «Данфосс» не несет ответственности за какие-либо ошибки в каталогах, брошюрах или в других печатных материалах. Фирма «Данфосс» сохраняет за собой право на изменения в своей продукции в любое время без уведомления, если только эти изменения в уже заказанных изделиях не потребуют изменений в оборудовании, определенным предварительно соглашением между фирмой «Данфосс» и Покупателем.





**Общие характеристики**

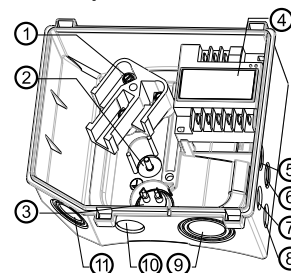
Номер модели (на заводской табличке компрессора)	SY300A4PBE	SY300A4CBE
Кодовый номер компрессора в индивидуальной упаковке*	SY300A4PBI	SY300A4CBI
Кодовый номер компрессора в общей упаковке**	SY300A4PBM	SY300A4CBM
Номер чертежа	8556099b	8556094b
Всасывающий и нагнетательный патрубки	Rotolock	Под пайку
Всасывающий патрубок	2-1/4" Rotolock	1-5/8" ODF
Нагнетательный патрубок	1-3/4" Rotolock	1-1/8" ODF
Всасывающий патрубок с переходной втулкой	1-5/8" ODF	
Нагнетательный патрубок с переходной втулкой	1-1/8" ODF	
Смотровое стекло для контроля уровня масла	Резьбовое соединение	Резьбовое соединение
Штуцер для линии выравнивания масла	1/2" под отбортовку	1/2" под отбортовку
Штуцер для слива масла	1/4" под отбортовку	1/4" под отбортовку
Штуцер для манометра низкого давления	Клапан Шредера	Клапан Шредера
Перепускной клапан	Да	Да
Защита от обратного вращения ротора	Блок электроники	Блок электроники
Описанный объем	437.5 см <sup>3</sup> /об	
Описанный объем @ Номинальная частота	76.1 м <sup>3</sup> /h @ 2900 rpm - 91.9 м <sup>3</sup> /h @ 3500 rpm	
Масса нетто	157 кг	
Заправка масла	8 литр, Полиэфирное масло - 320SZ	
Максимальное испытательное давление на стороне низкого/высокого давления	20 Бар(Отн.) / 32 Бар(Отн.)	
Максимальный испытательный перепад давления	24 Бар	
Макс. количество пусков в час	12	
Предельная заправка хладагента	20 кг	
Применяемые хладагенты	R22, R407C, R134a	

**Размеры**


D=344 мм  
H=737.9 мм  
H1=195.7 мм  
H2=665 мм  
H3=- мм

**Электрические характеристики**

Номинальное напряжение	380-400V/3/50Hz - 460V/3/60Hz	
Диапазон напряжения	342-440 V @ 50Hz - 414-506 V @ 60Hz	
Сопротивление обмоток (между фазами) +/- 7% при 25°C	0.516 Ω	
Номинальный нагрузочный ток (RLA)	49.3 A	
Максимальный непрерывный ток (MCC)	69 A	
Ток при заторможенном роторе (LRA)	270 A	
Защита электродвигателя	Электронный блок защиты, 110-240 В	

**Клеммная коробка**


Класс защиты IP54 (с кабельным уплотнением)

- 1: Электрические соединения, 3 x 4,8 мм (3/16")
- 2: Заземление M5
- 3: Клеммы соединения Термистор
- 4: Электронный блок защиты
- 5: Двойное пробивное отверстие диам. 22.5 мм (7/8") и диам. 16,5 мм (0,65")
- 6: Двойное пробивное отверстие диам. 22.5 мм (7/8") и диам. 16,5 мм (0,65")
- 7: Пробивное отверстие диам. 20.7 мм (0,79")
- 8: Пробивное отверстие диам. 20.7 мм (0,79")
- 9: двойное пробивное отверстие диам. 50.8 мм (2") и диам. 43.7 мм (1.72") и диам. 34.5 мм (1.35")
- 10: Пробивное отверстие диам. 25,5 мм (1.00")
- 11: двойное пробивное отверстие диам. 40.5 мм (1.59") и диам. 32.2 мм (1.27") и диам. 25.5 мм (1")

**Рекомендуемый момент затягивания при монтаже**

Накидная гайка (Rotolock) или вентиль на всасывающем патрубке	130 Нм
Накидная гайка (Rotolock) или вентиль на нагнетательном патрубке	110 Нм
Смотровое стекло для контроля уровня масла	50 Нм
Электрические соединения / Заземление	3 Нм / 2 Нм
Крепежные болты	40 Нм

**Детали, поставляемые с компрессором**

Монтажный комплект с прокладками и соединительными втулками
Электронный блок защиты, установленный на клеммной коробке
Начальная заправка масла
Инструкция по монтажу

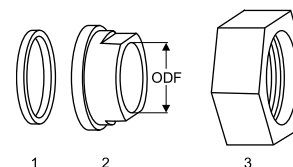
**Аттестация** : Аттестовано CE, Аттестация UL (файл SA6873), -

\*Индивидуальная упаковка: компрессор в картонной коробке

\*\*Общая упаковка: 4 неупакованных компрессора на поддоне (минимальный заказ 4)

**Аксессуары для Rotolock, сторона всасывания**
**Кодовый номер**

Переходная втулка под пайку, P03 (2-1/4" Rotolock, 1-5/8" ODF)	8153006
Вентиль Rotolock, V03 (2-1/4" Rotolock, 1-5/8" ODF)	8168026
Прокладка, 2-1/4"	8156133

**Прокладка, переходная втулка и гайка**


1. Прокладка
2. Переходная втулка под пайку
3. Накладная гайка

**Аксессуары для Rotolock, сторона нагнетания**
**Кодовый номер**

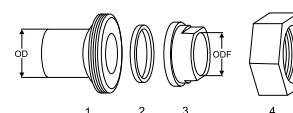
Переходная втулка под пайку, P02 (1-3/4" Rotolock, 1-1/8" ODF)	8153004
Переходник угловой, C02 (1-3/4" Rotolock, 1-1/8" ODF)	8168005
Вентиль Rotolock, V02 (1-3/4" Rotolock, 1-1/8" ODF)	8168028
Прокладка, 1-3/4"	8156132

**Аксессуары для Rotolock, комплект**
**Кодовый номер**

Комплект переходных втулок под пайку, (2-1/4"~1-5/8"), (1-3/4"~1"1/8)	7765028
Комплект вентиляей, V03 (2-1/4"~1-5/8"), V02 (1-3/4"~1-1/8")	7703383
Комплект прокладок, 1-1/4", 1-3/4", 2-1/4", OSG, прокладки черные и белые	8156013

**Масла**
**Кодовый номер**

Масло POE, 320SZ, 1 -литровая банка	7754121
POE lubricant, 320SZ, 2.5 litre can	120Z0572

**Комплект переходной втулки под пайку**


1. Переходник для соединения Rotolock (для всасывающего и нагнетательного патрубков)
2. Прокладка (для всасывающего и нагнетательного патрубков)
3. Втулка под пайку (для всасывающего и нагнетательного патрубков)
4. Гайка для соединения Rotolock (для всасывающего и нагнетательного патрубков)

**Подогреватели картера**
**Кодовый номер**

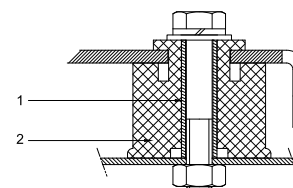
Поверхностный подогреватель картера, 80 Вт, 24 В, аттестованный CE, UL	120Z0359
Поверхностный подогреватель картера, 80 Вт, 230 В, аттестованный CE, UL	120Z0372
Поверхностный подогреватель картера, 80 Вт, 400 В, аттестованный CE, UL	120Z0373
Поверхностный подогреватель картера, 80 Вт, 460 В, аттестованный CE, UL	120Z0374
Подогреватель картера ленточного типа, 130 Вт, 230 В, аттестованный CE, UL	7773122
Подогреватель картера ленточного типа, 130 Вт, 400 В, аттестованный CE, UL	7773123

**Прочие аксессуары**
**Кодовый номер**

Комплект электронного оборудования для плавного пуска, MCI 50 CM	037N0401
Акустический чехол для спирального компрессора S240-S300	7755016
Bottom insulation for scroll compressor	120Z0355
Термостат на линии нагнетания	7750009

**Запасные части**
**Кодовый номер**

Электронный блок защиты электродвигателя, 110-240 В	120Z0585
Монтажный комплект спир. компрессоров. Прокладки, втулки	8156144
Монтажный комплект спир. компрессоров. Прокладки, втулки, гайки под ротолок, переходники под пайку, тефлоновые прокладки	8156148
Смотровое стекло с прокладками (черными и белыми)	8156019
Прокладка для смотрового стекла для контроля уровня масла, 1-1/8" (белый тефлон)	8156129
Крышку 210 x 190	120Z0458
Тройник 60 x 75 мм	8173021

**Монтажный комплект**


1. Переходная втулка (4 шт.)
2. Прокладка (4 шт.)

Болты, гайки и шайбы в комплект поставки не входят

Темп. конд., °C (tc)	Температура кипения, °C (to)							
	-20	-15	-10	-5	0	5	10	15

**Холодопроизводительность, Вт**

30	31 527	39 319	48 549	59 382	71 981	86 509	103 131	122 008	-
35	29 981	37 481	46 359	56 776	68 897	82 885	98 903	117 114	-
40	28 351	35 533	44 029	54 002	65 617	79 036	94 423	111 941	-
45	-	33 496	41 582	51 084	62 164	74 986	89 713	106 509	-
50	-	-	39 040	48 041	58 559	70 756	84 795	100 841	-
55	-	-	-	44 898	54 825	66 368	79 692	94 959	-
60	-	-	-	-	50 983	61 845	74 425	88 886	-
65	-	-	-	-	-	57 208	69 015	82 642	-

**Потребляемая мощность, Вт**

30	12 910	13 150	13 459	13 839	14 294	14 826	15 437	16 132	-
35	14 234	14 459	14 755	15 123	15 568	16 093	16 699	17 390	-
40	15 707	15 915	16 195	16 550	16 983	17 498	18 097	18 783	-
45	-	17 546	17 809	18 149	18 569	19 072	19 661	20 340	-
50	-	-	19 627	19 950	20 355	20 845	21 423	22 092	-
55	-	-	-	21 984	22 372	22 846	23 411	24 069	-
60	-	-	-	-	24 649	25 106	25 656	26 300	-
65	-	-	-	-	-	27 656	28 188	28 817	-

**Потребляемый ток, Вт**

30	27.53	27.70	27.91	28.22	28.69	29.37	30.32	31.61	-
35	28.95	29.18	29.42	29.73	30.18	30.82	31.70	32.89	-
40	30.54	30.83	31.11	31.43	31.87	32.47	33.29	34.38	-
45	-	32.70	33.03	33.38	33.81	34.38	35.14	36.16	-
50	-	-	35.24	35.62	36.06	36.61	37.33	38.27	-
55	-	-	-	38.23	38.68	39.21	39.90	40.78	-
60	-	-	-	-	41.72	42.26	42.91	43.74	-
65	-	-	-	-	-	45.79	46.43	47.21	-

**Массовый расход, кг/ч**

30	678	834	1 017	1 227	1 470	1 746	2 060	2 414	-
35	670	826	1 008	1 218	1 460	1 736	2 049	2 403	-
40	660	815	996	1 206	1 446	1 721	2 033	2 386	-
45	-	803	982	1 190	1 429	1 702	2 013	2 363	-
50	-	-	965	1 171	1 408	1 679	1 987	2 335	-
55	-	-	-	1 149	1 383	1 651	1 957	2 302	-
60	-	-	-	-	1 355	1 620	1 922	2 264	-
65	-	-	-	-	-	1 585	1 883	2 221	-

**Холод. коэффициент**

30	2.44	2.99	3.61	4.29	5.04	5.84	6.68	7.56	-
35	2.11	2.59	3.14	3.75	4.43	5.15	5.92	6.73	-
40	1.81	2.23	2.72	3.26	3.86	4.52	5.22	5.96	-
45	-	1.91	2.33	2.81	3.35	3.93	4.56	5.24	-
50	-	-	1.99	2.41	2.88	3.39	3.96	4.56	-
55	-	-	-	2.04	2.45	2.90	3.40	3.95	-
60	-	-	-	-	2.07	2.46	2.90	3.38	-
65	-	-	-	-	-	2.07	2.45	2.87	-

**Номинальная производительность при to = 5 °C, tc = 50 °C**

Холодопроизводительность	70 756	Вт
Потребляемая мощность	20 845	Вт
Потребляемый ток	36.61	А
Массовый расход	1 679	кг/ч
С.О.Р.	3.39	

**Настройки реле давления**

Макс. настр. реле высокого давл.	28	Бар(Отн.)
Мин. настр. реле низкого давл.	0.5	Бар(Отн.)
Давл. цикла с вакуумированием	1.3	Бар(Отн.)

**Звуковая мощность**

Уровень звуковой мощности	82	дБА
С акустическим чехлом	75	дБА

to: Температура кипения в точке росы

tc: Температура конденсации в точке росы

Номинальные условия : Перегрев = 10 К, Переохлаждение = 0 К

Все технические характеристики +/- 5%

Danfoss can accept no responsibility for possible errors in catalogues, brochures and other printed material. Danfoss reserves the right to alter its products without notice. This also applies to products already on order provided that such alternations can be made without subsequent changes being necessary in specifications already agreed. All trademarks in this material are property of the respective companies. Danfoss and the Danfoss logotype are trademarks of Danfoss A/S. All rights reserved.

**Технические характеристики при 50 Гц, Стандартные условия ARI**
**R22**

Темп. конд., °C (tc)	Температура кипения, °C (to)							
	-20	-15	-10	-5	0	5	10	15

**Холодопроизводительность, Вт**

30	33 457	41 692	51 441	62 873	76 159	91 469	108 971	128 835	-
35	31 927	39 880	49 285	60 312	73 132	87 914	104 830	124 048	-
40	30 311	37 953	46 985	57 578	69 903	84 131	100 433	118 977	-
45	-	35 934	44 565	54 695	66 498	80 143	95 802	113 647	-
50	-	-	42 048	51 687	62 939	75 974	90 964	108 081	-
55	-	-	-	48 579	59 251	71 649	85 944	102 309	-
60	-	-	-	-	55 462	67 196	80 770	96 358	-
65	-	-	-	-	-	62 645	75 474	90 263	-

**Потребляемая мощность, Вт**

30	12 910	13 150	13 459	13 839	14 294	14 826	15 437	16 132	-
35	14 234	14 459	14 755	15 123	15 568	16 093	16 699	17 390	-
40	15 707	15 915	16 195	16 550	16 983	17 498	18 097	18 783	-
45	-	17 546	17 809	18 149	18 569	19 072	19 661	20 340	-
50	-	-	19 627	19 950	20 355	20 845	21 423	22 092	-
55	-	-	-	21 984	22 372	22 846	23 411	24 069	-
60	-	-	-	-	24 649	25 106	25 656	26 300	-
65	-	-	-	-	-	27 656	28 188	28 817	-

**Потребляемый ток, Вт**

30	27.53	27.70	27.91	28.22	28.69	29.37	30.32	31.61	-
35	28.95	29.18	29.42	29.73	30.18	30.82	31.70	32.89	-
40	30.54	30.83	31.11	31.43	31.87	32.47	33.29	34.38	-
45	-	32.70	33.03	33.38	33.81	34.38	35.14	36.16	-
50	-	-	35.24	35.62	36.06	36.61	37.33	38.27	-
55	-	-	-	38.23	38.68	39.21	39.90	40.78	-
60	-	-	-	-	41.72	42.26	42.91	43.74	-
65	-	-	-	-	-	45.79	46.43	47.21	-

**Массовый расход, кг/ч**

30	674	830	1 011	1 221	1 462	1 737	2 049	2 401	-
35	666	822	1 003	1 212	1 452	1 727	2 038	2 389	-
40	657	811	991	1 199	1 439	1 712	2 022	2 372	-
45	-	798	977	1 183	1 421	1 693	2 001	2 349	-
50	-	-	960	1 165	1 400	1 670	1 976	2 321	-
55	-	-	-	1 143	1 376	1 642	1 946	2 288	-
60	-	-	-	-	1 348	1 611	1 911	2 251	-
65	-	-	-	-	-	1 577	1 873	2 208	-

**Холод. коэффициент**

30	2.59	3.17	3.82	4.54	5.33	6.17	7.06	7.99	-
35	2.24	2.76	3.34	3.99	4.70	5.46	6.28	7.13	-
40	1.93	2.38	2.90	3.48	4.12	4.81	5.55	6.33	-
45	-	2.05	2.50	3.01	3.58	4.20	4.87	5.59	-
50	-	-	2.14	2.59	3.09	3.64	4.25	4.89	-
55	-	-	-	2.21	2.65	3.14	3.67	4.25	-
60	-	-	-	-	2.25	2.68	3.15	3.66	-
65	-	-	-	-	-	2.27	2.68	3.13	-

**Номинальная производительность при to = 7.2 °C, tc = 54.4 °C**

Холодопроизводительность	78 258	Вт
Потребляемая мощность	22 831	Вт
Потребляемый ток	39.16	А
Массовый расход	1 775	кг/ч
С.О.Р.	3.43	

**Настройки реле давления**

Макс. настр. реле высокого давл.	28	Бар(Отн.)
Мин. настр. реле низкого давл.	0.5	Бар(Отн.)
Давл. цикла с вакуумированием	1.3	Бар(Отн.)

**Звуковая мощность**

Уровень звуковой мощности	82	дБА
С акустическим чехлом	75	дБА

to: Температура кипения в точке росы

tc: Температура конденсации в точке росы

Номинальные условия : Перегрев = 11.1 К , Переохлаждение = 8.3

Все технические характеристики +/- 5%

Danfoss can accept no responsibility for possible errors in catalogues, brochures and other printed material. Danfoss reserves the right to alter its products without notice. This also applies to products already on order provided that such alternations can be made without subsequent changes being necessary in specifications already agreed. All trademarks in this material are property of the respective companies. Danfoss and the Danfoss logotype are trademarks of Danfoss A/S. All rights reserved.

Темп. конд., °C (tc)	Температура кипения, °C (to)							
	-20	-15	-10	-5	0	5	10	15

**Холодопроизводительность, Вт**

30	27 955	35 114	43 610	53 631	65 362	78 990	94 702	112 684	-
35	26 571	33 564	41 830	51 554	62 924	76 125	91 345	108 768	-
40	25 038	31 803	39 774	49 139	60 083	72 794	87 457	104 259	-
45	23 395	29 868	37 482	46 423	56 879	69 035	83 078	99 195	-
50	-	27 798	34 991	43 445	53 349	64 887	78 247	93 615	-
55	-	25 633	32 340	40 245	49 532	60 389	73 002	87 558	-
60	-	-	29 569	36 859	45 468	55 580	67 382	81 062	-
65	-	-	-	-	41 194	50 497	61 426	74 166	-

**Потребляемая мощность, Вт**

30	12 224	12 358	12 495	12 642	12 803	12 986	13 197	13 442	-
35	13 685	13 885	14 081	14 278	14 483	14 702	14 942	15 208	-
40	15 233	15 501	15 757	16 008	16 259	16 517	16 788	17 079	-
45	16 896	17 235	17 555	17 862	18 162	18 461	18 766	19 083	-
50	-	19 118	19 504	19 869	20 220	20 564	20 905	21 251	-
55	-	21 179	21 633	22 059	22 464	22 854	23 234	23 612	-
60	-	-	23 972	24 462	24 924	25 362	25 784	26 196	-
65	-	-	-	-	27 628	28 118	28 584	29 032	-

**Потребляемый ток, Вт**

30	24.79	25.11	25.32	25.46	25.57	25.68	25.84	26.09	-
35	26.98	27.37	27.64	27.85	28.03	28.22	28.46	28.78	-
40	29.04	29.49	29.83	30.10	30.35	30.62	30.93	31.33	-
45	31.12	31.62	32.03	32.37	32.69	33.02	33.41	33.89	-
50	-	33.93	34.39	34.80	35.18	35.58	36.04	36.60	-
55	-	36.55	37.07	37.54	37.99	38.46	38.99	39.62	-
60	-	-	40.23	40.75	41.26	41.80	42.40	43.10	-
65	-	-	-	-	45.16	45.76	46.42	47.19	-

**Массовый расход, кг/ч**

30	588	727	889	1 076	1 292	1 539	1 821	2 141	-
35	587	729	892	1 082	1 299	1 549	1 833	2 155	-
40	583	726	892	1 082	1 302	1 553	1 838	2 162	-
45	576	720	886	1 078	1 298	1 550	1 836	2 160	-
50	-	710	877	1 068	1 289	1 540	1 827	2 151	-
55	-	697	862	1 054	1 273	1 524	1 810	2 133	-
60	-	-	844	1 034	1 252	1 501	1 786	2 108	-
65	-	-	-	-	1 224	1 472	1 754	2 074	-

**Холод. коэффициент**

30	2.29	2.84	3.49	4.24	5.11	6.08	7.18	8.38	-
35	1.94	2.42	2.97	3.61	4.34	5.18	6.11	7.15	-
40	1.64	2.05	2.52	3.07	3.70	4.41	5.21	6.10	-
45	1.38	1.73	2.14	2.60	3.13	3.74	4.43	5.20	-
50	-	1.45	1.79	2.19	2.64	3.16	3.74	4.41	-
55	-	1.21	1.49	1.82	2.20	2.64	3.14	3.71	-
60	-	-	1.23	1.51	1.82	2.19	2.61	3.09	-
65	-	-	-	-	1.49	1.80	2.15	2.55	-

**Номинальная производительность при to = 5 °C, tc = 50 °C**

Холодопроизводительность	64 887	Вт
Потребляемая мощность	20 564	Вт
Потребляемый ток	35.58	А
Массовый расход	1 540	кг/ч
С.О.Р.	3.16	

**Настройки реле давления**

Макс. настр. реле высокого давл.	29.5	Бар(Отн.)
Мин. настр. реле низкого давл.	0.5	Бар(Отн.)
Давл. цикла с вакуумированием	1	Бар(Отн.)

**Звуковая мощность**

Уровень звуковой мощности	дБА
С акустическим чехлом	дБА

to: Температура кипения в точке росы

tc: Температура конденсации в точке росы

Номинальные условия : Перегрев = 10 К, Переохлаждение = 0 К

Все технические характеристики +/- 5%

Danfoss can accept no responsibility for possible errors in catalogues, brochures and other printed material. Danfoss reserves the right to alter its products without notice. This also applies to products already on order provided that such alternations can be made without subsequential changes being necessary in specifications already agreed. All trademarks in this material are property of the respective companies. Danfoss and the Danfoss logotype are trademarks of Danfoss A/S. All rights reserved.

Темп. конд., °C (tc)	Температура кипения, °C (to)							
	-20	-15	-10	-5	0	5	10	15

**Холодопроизводительность, Вт**

30	29 982	37 617	46 667	57 328	69 797	84 267	100 932	119 986	-
35	28 637	36 127	44 969	55 357	67 489	81 559	97 763	116 294	-
40	27 137	34 418	42 986	53 037	64 768	78 375	94 053	111 999	-
45	25 523	32 531	40 759	50 408	61 673	74 753	89 844	107 142	-
50	-	30 506	38 330	47 511	58 247	70 737	85 177	101 766	-
55	-	28 386	35 740	44 389	54 531	66 367	80 096	95 916	-
60	-	-	33 036	41 087	50 572	61 693	74 649	89 641	-
65	-	-	-	-	46 421	56 766	68 893	83 004	-

**Потребляемая мощность, Вт**

30	12 224	12 358	12 495	12 642	12 803	12 986	13 197	13 442	-
35	13 685	13 885	14 081	14 278	14 483	14 702	14 942	15 208	-
40	15 233	15 501	15 757	16 008	16 259	16 517	16 788	17 079	-
45	16 896	17 235	17 555	17 862	18 162	18 461	18 766	19 083	-
50	-	19 118	19 504	19 869	20 220	20 564	20 905	21 251	-
55	-	21 179	21 633	22 059	22 464	22 854	23 234	23 612	-
60	-	-	23 972	24 462	24 924	25 362	25 784	26 196	-
65	-	-	-	-	27 628	28 118	28 584	29 032	-

**Потребляемый ток, Вт**

30	24.79	25.11	25.32	25.46	25.57	25.68	25.84	26.09	-
35	26.98	27.37	27.64	27.85	28.03	28.22	28.46	28.78	-
40	29.04	29.49	29.83	30.10	30.35	30.62	30.93	31.33	-
45	31.12	31.62	32.03	32.37	32.69	33.02	33.41	33.89	-
50	-	33.93	34.39	34.80	35.18	35.58	36.04	36.60	-
55	-	36.55	37.07	37.54	37.99	38.46	38.99	39.62	-
60	-	-	40.23	40.75	41.26	41.80	42.40	43.10	-
65	-	-	-	-	45.16	45.76	46.42	47.19	-

**Массовый расход, кг/ч**

30	585	724	884	1 070	1 284	1 530	1 810	2 128	-
35	584	725	888	1 076	1 292	1 540	1 822	2 142	-
40	580	722	887	1 076	1 294	1 544	1 827	2 148	-
45	573	716	882	1 072	1 291	1 541	1 825	2 147	-
50	-	706	872	1 063	1 281	1 531	1 816	2 138	-
55	-	693	858	1 048	1 266	1 515	1 799	2 120	-
60	-	-	839	1 028	1 245	1 493	1 775	2 095	-
65	-	-	-	-	1 217	1 463	1 744	2 061	-

**Холод. коэффициент**

30	2.45	3.04	3.73	4.53	5.45	6.49	7.65	8.93	-
35	2.09	2.60	3.19	3.88	4.66	5.55	6.54	7.65	-
40	1.78	2.22	2.73	3.31	3.98	4.74	5.60	6.56	-
45	1.51	1.89	2.32	2.82	3.40	4.05	4.79	5.61	-
50	-	1.60	1.97	2.39	2.88	3.44	4.07	4.79	-
55	-	1.34	1.65	2.01	2.43	2.90	3.45	4.06	-
60	-	-	1.38	1.68	2.03	2.43	2.90	3.42	-
65	-	-	-	-	1.68	2.02	2.41	2.86	-

**Номинальная производительность при to = 7.2 °C, tc = 54.4 °C**

Холодопроизводительность	72 743	Вт
Потребляемая мощность	22 734	Вт
Потребляемый ток	38.31	А
Массовый расход	1 638	кг/ч
С.О.Р.	3.20	

**Настройки реле давления**

Макс. настр. реле высокого давл.	29.5	Бар(Отн.)
Мин. настр. реле низкого давл.	0.5	Бар(Отн.)
Давл. цикла с вакуумированием	1	Бар(Отн.)

**Звуковая мощность**

Уровень звуковой мощности	дБА
С акустическим чехлом	дБА

to: Температура кипения в точке росы

tc: Температура конденсации в точке росы

Номинальные условия : Перегрев = 11.1 К , Переохлаждение = 8.3

Все технические характеристики +/- 5%

Danfoss can accept no responsibility for possible errors in catalogues, brochures and other printed material. Danfoss reserves the right to alter its products without notice. This also applies to products already on order provided that such alternations can be made without subsequential changes being necessary in specifications already agreed. All trademarks in this material are property of the respective companies. Danfoss and the Danfoss logotype are trademarks of Danfoss A/S. All rights reserved.

Темп. конд., °C (tc)	Температура кипения, °C (to)							
	-15	-10	-5	0	5	10	15	

**Холодопроизводительность, Вт**

35	21 926	27 748	34 715	42 986	52 717	64 065	77 186	-	-
40	20 606	26 167	32 823	40 728	50 041	60 917	73 514	-	-
45	19 268	24 553	30 879	38 402	47 280	57 669	69 725	-	-
50	17 919	22 912	28 892	36 017	44 443	54 328	65 827	-	-
55	-	21 251	26 869	33 579	41 537	50 901	61 827	-	-
60	-	-	24 819	31 097	38 571	47 397	57 733	-	-
65	-	-	-	28 578	35 551	43 824	53 553	-	-
70	-	-	-	-	32 486	40 188	49 293	-	-

**Потребляемая мощность, Вт**

35	10 233	10 390	10 516	10 622	10 722	10 828	10 953	-	-
40	11 267	11 450	11 605	11 742	11 875	12 017	12 179	-	-
45	12 372	12 583	12 767	12 936	13 104	13 282	13 483	-	-
50	13 575	13 814	14 028	14 230	14 433	14 649	14 889	-	-
55	-	15 167	15 414	15 650	15 889	16 143	16 424	-	-
60	-	-	16 948	17 220	17 495	17 789	18 112	-	-
65	-	-	-	18 965	19 279	19 613	19 979	-	-
70	-	-	-	-	21 264	21 639	22 049	-	-

**Потребляемый ток, Вт**

35	24.54	24.69	24.71	24.67	24.64	24.69	24.88	-	-
40	25.39	25.59	25.66	25.66	25.66	25.73	25.94	-	-
45	26.40	26.67	26.80	26.86	26.91	27.02	27.27	-	-
50	27.58	27.94	28.15	28.28	28.40	28.56	28.85	-	-
55	-	29.40	29.70	29.92	30.12	30.35	30.71	-	-
60	-	-	31.46	31.78	32.07	32.40	32.83	-	-
65	-	-	-	33.86	34.26	34.69	35.22	-	-
70	-	-	-	-	36.70	37.24	37.88	-	-

**Массовый расход, кг/ч**

35	533	660	808	980	1 178	1 405	1 662	-	-
40	527	655	803	975	1 173	1 400	1 657	-	-
45	522	648	796	968	1 166	1 393	1 650	-	-
50	515	641	789	960	1 158	1 384	1 641	-	-
55	-	634	780	951	1 148	1 373	1 630	-	-
60	-	-	771	940	1 136	1 361	1 617	-	-
65	-	-	-	929	1 124	1 347	1 603	-	-
70	-	-	-	-	1 110	1 332	1 586	-	-

**Холод. коэффициент**

35	2.14	2.67	3.30	4.05	4.92	5.92	7.05	-	-
40	1.83	2.29	2.83	3.47	4.21	5.07	6.04	-	-
45	1.56	1.95	2.42	2.97	3.61	4.34	5.17	-	-
50	1.32	1.66	2.06	2.53	3.08	3.71	4.42	-	-
55	-	1.40	1.74	2.15	2.61	3.15	3.76	-	-
60	-	-	1.46	1.81	2.20	2.66	3.19	-	-
65	-	-	-	1.51	1.84	2.23	2.68	-	-
70	-	-	-	-	1.53	1.86	2.24	-	-

**Номинальная производительность при to = 5 °C, tc = 50 °C**

Холодопроизводительность	44 443	Вт
Потребляемая мощность	14 433	Вт
Потребляемый ток	28.40	А
Массовый расход	1 158	кг/ч
С.О.Р.	3.08	

**Настройки реле давления**

Макс. настр. реле высокого давл.	20.5	Бар(Отн.)
Мин. настр. реле низкого давл.	0.5	Бар(Отн.)
Давл. цикла с вакуумированием	0.5	Бар(Отн.)

**Звуковая мощность**

Уровень звуковой мощности	дБА
С акустическим чехлом	дБА

to: Температура кипения в точке росы

tc: Температура конденсации в точке росы

Номинальные условия : Перегрев = 10 К, Переохладение = 0 К

Все технические характеристики +/- 5%

Danfoss can accept no responsibility for possible errors in catalogues, brochures and other printed material. Danfoss reserves the right to alter its products without notice. This also applies to products already on order provided that such alternations can be made without subsequential changes being necessary in specifications already agreed. All trademarks in this material are property of the respective companies. Danfoss and the Danfoss logotype are trademarks of Danfoss A/S. All rights reserved.



**Технические характеристики при 50 Гц, Стандартные условия ARI**
**R134a**

Темп. конд., °C (tc)	Температура кипения, °C (to)							
	-15	-10	-5	0	5	10	15	

**Холодопроизводительность, Вт**

35	23 748	30 002	37 476	46 332	56 736	68 850	82 837	-	-
40	22 439	28 442	35 612	44 113	54 110	65 766	79 246	-	-
45	21 113	26 847	33 695	41 824	51 398	62 582	75 538	-	-
50	19 777	25 225	31 737	39 477	48 611	59 306	71 724	-	-
55	-	23 587	29 744	37 079	45 759	55 949	67 814	-	-
60	-	-	27 728	34 643	42 852	52 523	63 822	-	-
65	-	-	-	32 180	39 904	49 043	59 763	-	-
70	-	-	-	-	36 932	45 527	55 657	-	-

**Потребляемая мощность, Вт**

35	10 233	10 390	10 516	10 622	10 722	10 828	10 953	-	-
40	11 267	11 450	11 605	11 742	11 875	12 017	12 179	-	-
45	12 372	12 583	12 767	12 936	13 104	13 282	13 483	-	-
50	13 575	13 814	14 028	14 230	14 433	14 649	14 889	-	-
55	-	15 167	15 414	15 650	15 889	16 143	16 424	-	-
60	-	-	16 948	17 220	17 495	17 789	18 112	-	-
65	-	-	-	18 965	19 279	19 613	19 979	-	-
70	-	-	-	-	21 264	21 639	22 049	-	-

**Потребляемый ток, Вт**

35	24.54	24.69	24.71	24.67	24.64	24.69	24.88	-	-
40	25.39	25.59	25.66	25.66	25.66	25.73	25.94	-	-
45	26.40	26.67	26.80	26.86	26.91	27.02	27.27	-	-
50	27.58	27.94	28.15	28.28	28.40	28.56	28.85	-	-
55	-	29.40	29.70	29.92	30.12	30.35	30.71	-	-
60	-	-	31.46	31.78	32.07	32.40	32.83	-	-
65	-	-	-	33.86	34.26	34.69	35.22	-	-
70	-	-	-	-	36.70	37.24	37.88	-	-

**Массовый расход, кг/ч**

35	530	657	804	975	1 172	1 397	1 653	-	-
40	525	651	799	970	1 167	1 392	1 648	-	-
45	519	645	792	963	1 160	1 385	1 641	-	-
50	513	638	785	955	1 151	1 376	1 632	-	-
55	-	631	776	946	1 142	1 366	1 621	-	-
60	-	-	767	935	1 130	1 354	1 608	-	-
65	-	-	-	924	1 118	1 340	1 594	-	-
70	-	-	-	-	1 104	1 325	1 577	-	-

**Холод. коэффициент**

35	2.32	2.89	3.56	4.36	5.29	6.36	7.56	-	-
40	1.99	2.48	3.07	3.76	4.56	5.47	6.51	-	-
45	1.71	2.13	2.64	3.23	3.92	4.71	5.60	-	-
50	1.46	1.83	2.26	2.77	3.37	4.05	4.82	-	-
55	-	1.56	1.93	2.37	2.88	3.47	4.13	-	-
60	-	-	1.64	2.01	2.45	2.95	3.52	-	-
65	-	-	-	1.70	2.07	2.50	2.99	-	-
70	-	-	-	-	1.74	2.10	2.52	-	-

**Номинальная производительность при to = 7.2 °C, tc = 54.4 °C**

Холодопроизводительность	50 418	Вт
Потребляемая мощность	15 814	Вт
Потребляемый ток	29.99	А
Массовый расход	1 238	кг/ч
С.О.Р.	3.19	

**Настройки реле давления**

Макс. настр. реле высокого давл.	20.5	Бар(Отн.)
Мин. настр. реле низкого давл.	0.5	Бар(Отн.)
Давл. цикла с вакуумированием	0.5	Бар(Отн.)

**Звуковая мощность**

Уровень звуковой мощности	дБА
С акустическим чехлом	дБА

to: Температура кипения в точке росы

tc: Температура конденсации в точке росы

Номинальные условия : Перегрев = 11.1 К , Переохлаждение = 8.3

Все технические характеристики +/- 5%

Danfoss can accept no responsibility for possible errors in catalogues, brochures and other printed material. Danfoss reserves the right to alter its products without notice. This also applies to products already on order provided that such alternations can be made without subsequential changes being necessary in specifications already agreed. All trademarks in this material are property of the respective companies. Danfoss and the Danfoss logotype are trademarks of Danfoss A/S. All rights reserved.

Темп. конд., °C (tc)	Температура кипения, °C (to)							
	-15	-10	-5	0	5	10	15	

**Холодопроизводительность, Вт**

35	21 926	27 748	34 715	42 986	52 717	64 065	77 186	-	-
40	20 606	26 167	32 823	40 728	50 041	60 917	73 514	-	-
45	19 268	24 553	30 879	38 402	47 280	57 669	69 725	-	-
50	17 919	22 912	28 892	36 017	44 443	54 328	65 827	-	-
55	-	21 251	26 869	33 579	41 537	50 901	61 827	-	-
60	-	-	24 819	31 097	38 571	47 397	57 733	-	-
65	-	-	-	28 578	35 551	43 824	53 553	-	-
70	-	-	-	-	32 486	40 188	49 293	-	-

**Потребляемая мощность, Вт**

35	10 233	10 390	10 516	10 622	10 722	10 828	10 953	-	-
40	11 267	11 450	11 605	11 742	11 875	12 017	12 179	-	-
45	12 372	12 583	12 767	12 936	13 104	13 282	13 483	-	-
50	13 575	13 814	14 028	14 230	14 433	14 649	14 889	-	-
55	-	15 167	15 414	15 650	15 889	16 143	16 424	-	-
60	-	-	16 948	17 220	17 495	17 789	18 112	-	-
65	-	-	-	18 965	19 279	19 613	19 979	-	-
70	-	-	-	-	21 264	21 639	22 049	-	-

**Потребляемый ток, Вт**

35	24.54	24.69	24.71	24.67	24.64	24.69	24.88	-	-
40	25.39	25.59	25.66	25.66	25.66	25.73	25.94	-	-
45	26.40	26.67	26.80	26.86	26.91	27.02	27.27	-	-
50	27.58	27.94	28.15	28.28	28.40	28.56	28.85	-	-
55	-	29.40	29.70	29.92	30.12	30.35	30.71	-	-
60	-	-	31.46	31.78	32.07	32.40	32.83	-	-
65	-	-	-	33.86	34.26	34.69	35.22	-	-
70	-	-	-	-	36.70	37.24	37.88	-	-

**Массовый расход, кг/ч**

35	533	660	808	980	1 178	1 405	1 662	-	-
40	527	655	803	975	1 173	1 400	1 657	-	-
45	522	648	796	968	1 166	1 393	1 650	-	-
50	515	641	789	960	1 158	1 384	1 641	-	-
55	-	634	780	951	1 148	1 373	1 630	-	-
60	-	-	771	940	1 136	1 361	1 617	-	-
65	-	-	-	929	1 124	1 347	1 603	-	-
70	-	-	-	-	1 110	1 332	1 586	-	-

**Холод. коэффициент**

35	2.14	2.67	3.30	4.05	4.92	5.92	7.05	-	-
40	1.83	2.29	2.83	3.47	4.21	5.07	6.04	-	-
45	1.56	1.95	2.42	2.97	3.61	4.34	5.17	-	-
50	1.32	1.66	2.06	2.53	3.08	3.71	4.42	-	-
55	-	1.40	1.74	2.15	2.61	3.15	3.76	-	-
60	-	-	1.46	1.81	2.20	2.66	3.19	-	-
65	-	-	-	1.51	1.84	2.23	2.68	-	-
70	-	-	-	-	1.53	1.86	2.24	-	-

**Номинальная производительность при to = 5 °C, tc = 50 °C**

Холодопроизводительность	44 443	Вт
Потребляемая мощность	14 433	Вт
Потребляемый ток	28.40	А
Массовый расход	1 158	кг/ч
С.О.Р.	3.08	

**Настройки реле давления**

Макс. настр. реле высокого давл.	20.5	Бар(Отн.)
Мин. настр. реле низкого давл.	0.5	Бар(Отн.)
Давл. цикла с вакуумированием	0.5	Бар(Отн.)

**Звуковая мощность**

Уровень звуковой мощности	дБА
С акустическим чехлом	дБА

to: Температура кипения в точке росы

tc: Температура конденсации в точке росы

Номинальные условия : Перегрев = 10 К, Переохладение = 0 К

Все технические характеристики +/- 5%

Danfoss can accept no responsibility for possible errors in catalogues, brochures and other printed material. Danfoss reserves the right to alter its products without notice. This also applies to products already on order provided that such alternations can be made without subsequential changes being necessary in specifications already agreed. All trademarks in this material are property of the respective companies. Danfoss and the Danfoss logotype are trademarks of Danfoss A/S. All rights reserved.

Темп. конд., °C (tc)	Температура кипения, °C (to)							
	-15	-10	-5	0	5	10	15	

**Холодопроизводительность, Вт**

35	23 748	30 002	37 476	46 332	56 736	68 850	82 837	-	-
40	22 439	28 442	35 612	44 113	54 110	65 766	79 246	-	-
45	21 113	26 847	33 695	41 824	51 398	62 582	75 538	-	-
50	19 777	25 225	31 737	39 477	48 611	59 306	71 724	-	-
55	-	23 587	29 744	37 079	45 759	55 949	67 814	-	-
60	-	-	27 728	34 643	42 852	52 523	63 822	-	-
65	-	-	-	32 180	39 904	49 043	59 763	-	-
70	-	-	-	-	36 932	45 527	55 657	-	-

**Потребляемая мощность, Вт**

35	10 233	10 390	10 516	10 622	10 722	10 828	10 953	-	-
40	11 267	11 450	11 605	11 742	11 875	12 017	12 179	-	-
45	12 372	12 583	12 767	12 936	13 104	13 282	13 483	-	-
50	13 575	13 814	14 028	14 230	14 433	14 649	14 889	-	-
55	-	15 167	15 414	15 650	15 889	16 143	16 424	-	-
60	-	-	16 948	17 220	17 495	17 789	18 112	-	-
65	-	-	-	18 965	19 279	19 613	19 979	-	-
70	-	-	-	-	21 264	21 639	22 049	-	-

**Потребляемый ток, Вт**

35	24.54	24.69	24.71	24.67	24.64	24.69	24.88	-	-
40	25.39	25.59	25.66	25.66	25.66	25.73	25.94	-	-
45	26.40	26.67	26.80	26.86	26.91	27.02	27.27	-	-
50	27.58	27.94	28.15	28.28	28.40	28.56	28.85	-	-
55	-	29.40	29.70	29.92	30.12	30.35	30.71	-	-
60	-	-	31.46	31.78	32.07	32.40	32.83	-	-
65	-	-	-	33.86	34.26	34.69	35.22	-	-
70	-	-	-	-	36.70	37.24	37.88	-	-

**Массовый расход, кг/ч**

35	530	657	804	975	1 172	1 397	1 653	-	-
40	525	651	799	970	1 167	1 392	1 648	-	-
45	519	645	792	963	1 160	1 385	1 641	-	-
50	513	638	785	955	1 151	1 376	1 632	-	-
55	-	631	776	946	1 142	1 366	1 621	-	-
60	-	-	767	935	1 130	1 354	1 608	-	-
65	-	-	-	924	1 118	1 340	1 594	-	-
70	-	-	-	-	1 104	1 325	1 577	-	-

**Холод. коэффициент**

35	2.32	2.89	3.56	4.36	5.29	6.36	7.56	-	-
40	1.99	2.48	3.07	3.76	4.56	5.47	6.51	-	-
45	1.71	2.13	2.64	3.23	3.92	4.71	5.60	-	-
50	1.46	1.83	2.26	2.77	3.37	4.05	4.82	-	-
55	-	1.56	1.93	2.37	2.88	3.47	4.13	-	-
60	-	-	1.64	2.01	2.45	2.95	3.52	-	-
65	-	-	-	1.70	2.07	2.50	2.99	-	-
70	-	-	-	-	1.74	2.10	2.52	-	-

**Номинальная производительность при to = 7.2 °C, tc = 54.4 °C**

Холодопроизводительность	50 418	Вт
Потребляемая мощность	15 814	Вт
Потребляемый ток	29.99	А
Массовый расход	1 238	кг/ч
С.О.Р.	3.19	

**Настройки реле давления**

Макс. настр. реле высокого давл.	20.5	Бар(Отн.)
Мин. настр. реле низкого давл.	0.5	Бар(Отн.)
Давл. цикла с вакуумированием	0.5	Бар(Отн.)

**Звуковая мощность**

Уровень звуковой мощности	дБА
С акустическим чехлом	дБА

to: Температура кипения в точке росы

tc: Температура конденсации в точке росы

Номинальные условия : Перегрев = 11.1 К , Переохлаждение = 8.3

Все технические характеристики +/- 5%

Danfoss can accept no responsibility for possible errors in catalogues, brochures and other printed material. Danfoss reserves the right to alter its products without notice. This also applies to products already on order provided that such alternations can be made without subsequential changes being necessary in specifications already agreed. All trademarks in this material are property of the respective companies. Danfoss and the Danfoss logotype are trademarks of Danfoss A/S. All rights reserved.

Темп. конд., °C (tc)	Температура кипения, °C (to)							
	-20	-15	-10	-5	0	5	10	15

**Холодопроизводительность, Вт**

30	27 955	35 114	43 610	53 631	65 362	78 990	94 702	112 684	-
35	26 571	33 564	41 830	51 554	62 924	76 125	91 345	108 768	-
40	25 038	31 803	39 774	49 139	60 083	72 794	87 457	104 259	-
45	23 395	29 868	37 482	46 423	56 879	69 035	83 078	99 195	-
50	-	27 798	34 991	43 445	53 349	64 887	78 247	93 615	-
55	-	25 633	32 340	40 245	49 532	60 389	73 002	87 558	-
60	-	-	29 569	36 859	45 468	55 580	67 382	81 062	-
65	-	-	-	-	41 194	50 497	61 426	74 166	-

**Потребляемая мощность, Вт**

30	12 224	12 358	12 495	12 642	12 803	12 986	13 197	13 442	-
35	13 685	13 885	14 081	14 278	14 483	14 702	14 942	15 208	-
40	15 233	15 501	15 757	16 008	16 259	16 517	16 788	17 079	-
45	16 896	17 235	17 555	17 862	18 162	18 461	18 766	19 083	-
50	-	19 118	19 504	19 869	20 220	20 564	20 905	21 251	-
55	-	21 179	21 633	22 059	22 464	22 854	23 234	23 612	-
60	-	-	23 972	24 462	24 924	25 362	25 784	26 196	-
65	-	-	-	-	27 628	28 118	28 584	29 032	-

**Потребляемый ток, Вт**

30	24.79	25.11	25.32	25.46	25.57	25.68	25.84	26.09	-
35	26.98	27.37	27.64	27.85	28.03	28.22	28.46	28.78	-
40	29.04	29.49	29.83	30.10	30.35	30.62	30.93	31.33	-
45	31.12	31.62	32.03	32.37	32.69	33.02	33.41	33.89	-
50	-	33.93	34.39	34.80	35.18	35.58	36.04	36.60	-
55	-	36.55	37.07	37.54	37.99	38.46	38.99	39.62	-
60	-	-	40.23	40.75	41.26	41.80	42.40	43.10	-
65	-	-	-	-	45.16	45.76	46.42	47.19	-

**Массовый расход, кг/ч**

30	588	727	889	1 076	1 292	1 539	1 821	2 141	-
35	587	729	892	1 082	1 299	1 549	1 833	2 155	-
40	583	726	892	1 082	1 302	1 553	1 838	2 162	-
45	576	720	886	1 078	1 298	1 550	1 836	2 160	-
50	-	710	877	1 068	1 289	1 540	1 827	2 151	-
55	-	697	862	1 054	1 273	1 524	1 810	2 133	-
60	-	-	844	1 034	1 252	1 501	1 786	2 108	-
65	-	-	-	-	1 224	1 472	1 754	2 074	-

**Холод. коэффициент**

30	2.29	2.84	3.49	4.24	5.11	6.08	7.18	8.38	-
35	1.94	2.42	2.97	3.61	4.34	5.18	6.11	7.15	-
40	1.64	2.05	2.52	3.07	3.70	4.41	5.21	6.10	-
45	1.38	1.73	2.14	2.60	3.13	3.74	4.43	5.20	-
50	-	1.45	1.79	2.19	2.64	3.16	3.74	4.41	-
55	-	1.21	1.49	1.82	2.20	2.64	3.14	3.71	-
60	-	-	1.23	1.51	1.82	2.19	2.61	3.09	-
65	-	-	-	-	1.49	1.80	2.15	2.55	-

**Номинальная производительность при to = 5 °C, tc = 50 °C**

Холодопроизводительность	64 887	Вт
Потребляемая мощность	20 564	Вт
Потребляемый ток	35.58	А
Массовый расход	1 540	кг/ч
С.О.Р.	3.16	

**Настройки реле давления**

Макс. настр. реле высокого давл.	29.5	Бар(Отн.)
Мин. настр. реле низкого давл.	0.5	Бар(Отн.)
Давл. цикла с вакуумированием	1	Бар(Отн.)

**Звуковая мощность**

Уровень звуковой мощности	дБА
С акустическим чехлом	дБА

to: Температура кипения в точке росы

tc: Температура конденсации в точке росы

Номинальные условия : Перегрев = 10 К, Переохлаждение = 0 К

Все технические характеристики +/- 5%

Danfoss can accept no responsibility for possible errors in catalogues, brochures and other printed material. Danfoss reserves the right to alter its products without notice. This also applies to products already on order provided that such alternations can be made without subsequential changes being necessary in specifications already agreed. All trademarks in this material are property of the respective companies. Danfoss and the Danfoss logotype are trademarks of Danfoss A/S. All rights reserved.

Темп. конд., °C (tc)	Температура кипения, °C (to)							
	-20	-15	-10	-5	0	5	10	15

**Холодопроизводительность, Вт**

30	29 982	37 617	46 667	57 328	69 797	84 267	100 932	119 986	-
35	28 637	36 127	44 969	55 357	67 489	81 559	97 763	116 294	-
40	27 137	34 418	42 986	53 037	64 768	78 375	94 053	111 999	-
45	25 523	32 531	40 759	50 408	61 673	74 753	89 844	107 142	-
50	-	30 506	38 330	47 511	58 247	70 737	85 177	101 766	-
55	-	28 386	35 740	44 389	54 531	66 367	80 096	95 916	-
60	-	-	33 036	41 087	50 572	61 693	74 649	89 641	-
65	-	-	-	-	46 421	56 766	68 893	83 004	-

**Потребляемая мощность, Вт**

30	12 224	12 358	12 495	12 642	12 803	12 986	13 197	13 442	-
35	13 685	13 885	14 081	14 278	14 483	14 702	14 942	15 208	-
40	15 233	15 501	15 757	16 008	16 259	16 517	16 788	17 079	-
45	16 896	17 235	17 555	17 862	18 162	18 461	18 766	19 083	-
50	-	19 118	19 504	19 869	20 220	20 564	20 905	21 251	-
55	-	21 179	21 633	22 059	22 464	22 854	23 234	23 612	-
60	-	-	23 972	24 462	24 924	25 362	25 784	26 196	-
65	-	-	-	-	27 628	28 118	28 584	29 032	-

**Потребляемый ток, Вт**

30	24.79	25.11	25.32	25.46	25.57	25.68	25.84	26.09	-
35	26.98	27.37	27.64	27.85	28.03	28.22	28.46	28.78	-
40	29.04	29.49	29.83	30.10	30.35	30.62	30.93	31.33	-
45	31.12	31.62	32.03	32.37	32.69	33.02	33.41	33.89	-
50	-	33.93	34.39	34.80	35.18	35.58	36.04	36.60	-
55	-	36.55	37.07	37.54	37.99	38.46	38.99	39.62	-
60	-	-	40.23	40.75	41.26	41.80	42.40	43.10	-
65	-	-	-	-	45.16	45.76	46.42	47.19	-

**Массовый расход, кг/ч**

30	585	724	884	1 070	1 284	1 530	1 810	2 128	-
35	584	725	888	1 076	1 292	1 540	1 822	2 142	-
40	580	722	887	1 076	1 294	1 544	1 827	2 148	-
45	573	716	882	1 072	1 291	1 541	1 825	2 147	-
50	-	706	872	1 063	1 281	1 531	1 816	2 138	-
55	-	693	858	1 048	1 266	1 515	1 799	2 120	-
60	-	-	839	1 028	1 245	1 493	1 775	2 095	-
65	-	-	-	-	1 217	1 463	1 744	2 061	-

**Холод. коэффициент**

30	2.45	3.04	3.73	4.53	5.45	6.49	7.65	8.93	-
35	2.09	2.60	3.19	3.88	4.66	5.55	6.54	7.65	-
40	1.78	2.22	2.73	3.31	3.98	4.74	5.60	6.56	-
45	1.51	1.89	2.32	2.82	3.40	4.05	4.79	5.61	-
50	-	1.60	1.97	2.39	2.88	3.44	4.07	4.79	-
55	-	1.34	1.65	2.01	2.43	2.90	3.45	4.06	-
60	-	-	1.38	1.68	2.03	2.43	2.90	3.42	-
65	-	-	-	-	1.68	2.02	2.41	2.86	-

**Номинальная производительность при to = 7.2 °C, tc = 54.4 °C**

Холодопроизводительность	72 743	Вт
Потребляемая мощность	22 734	Вт
Потребляемый ток	38.31	А
Массовый расход	1 638	кг/ч
С.О.Р.	3.20	

**Настройки реле давления**

Макс. настр. реле высокого давл.	29.5	Бар(Отн.)
Мин. настр. реле низкого давл.	0.5	Бар(Отн.)
Давл. цикла с вакуумированием	1	Бар(Отн.)

**Звуковая мощность**

Уровень звуковой мощности	дБА
С акустическим чехлом	дБА

to: Температура кипения в точке росы

tc: Температура конденсации в точке росы

Номинальные условия : Перегрев = 11.1 К , Переохлаждение = 8.3

Все технические характеристики +/- 5%

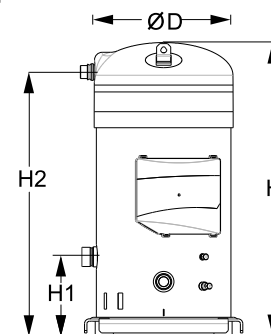
Danfoss can accept no responsibility for possible errors in catalogues, brochures and other printed material. Danfoss reserves the right to alter its products without notice. This also applies to products already on order provided that such alternations can be made without subsequential changes being necessary in specifications already agreed. All trademarks in this material are property of the respective companies. Danfoss and the Danfoss logotype are trademarks of Danfoss A/S. All rights reserved.





**Общие характеристики**

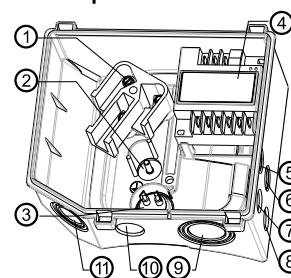
Номер модели (на заводской табличке компрессора)		<b>SY380A4CBE</b>
Кодовый номер компрессора в индивидуальной упаковке*		SY380A4CBI
Кодовый номер компрессора в общей упаковке**		SY380A4CBM
Номер чертежа		8556093b
Всасывающий и нагнетательный патрубки		Под пайку
Всасывающий патрубок		2-1/8" ODF
Нагнетательный патрубок		1-3/8" ODF
Смотровое стекло для контроля уровня масла		Резьбовое соединение
Штуцер для линии выравнивания масла		1/2" под отбортовку
Штуцер для слива масла		1/4" под отбортовку
Штуцер для манометра низкого давления		Клапан Шредера
Перепускной клапан		Да
Защита от обратного вращения ротора		Блок электроники
Описанный объем	531.2 см <sup>3</sup> /об	
Описанный объем @ Номинальная частота	92.4 м <sup>3</sup> /h @ 2900 rpm - 111.6 м <sup>3</sup> /h @ 3500 rpm	
Масса нетто	158 кг	
Заправка масла	8.4 литр, Полиэфирное масло - 320SZ	
Максимальное испытательное давление на стороне низкого/высокого давления	20 Бар(Отн.) / 27.9 Бар(Отн.)	
Максимальный испытательный перепад давления	24 Бар	
Макс. количество пусков в час	12	
Предельная заправка хладагента	20 кг	
Применяемые хладагенты	R22, R134a	

**Размеры**


D=344 мм  
H=726.9 мм  
H1=195.7 мм  
H2=654 мм  
H3=- мм

**Электрические характеристики**

Номинальное напряжение	380-415V/3/50Hz - 460V/3/60Hz
Диапазон напряжения	340-457 V @ 50Hz - 414-506 V @ 60Hz
Сопротивление обмоток (между фазами) +/- 7% при 25°C	0.410 Ω
Номинальный нагрузочный ток (RLA)	56.4 A
Максимальный непрерывный ток (MCC)	79 A
Ток при заторможенном роторе (LRA)	300 A
Защита электродвигателя	Электронный блок защиты, 110-240 В

**Клеммная коробка**


Класс защиты IP54 (с кабельным уплотнением)

- 1: Электрические соединения, 3 x 4,8 мм (3/16")
- 2: Заземление M5
- 3: Клеммы соединения Термистор
- 4: Электронный блок защиты
- 5: Двойное пробивное отверстие диам. 22.5 мм (7/8") и диам. 16,5 мм (0,65")
- 6: Двойное пробивное отверстие диам. 22.5 мм (7/8") и диам. 16,5 мм (0,65")
- 7: Пробивное отверстие диам. 20.7 мм (0,79")
- 8: Пробивное отверстие диам. 20.7 мм (0,79")
- 9: двойное пробивное отверстие диам. 50.8 мм (2") и диам. 43.7 мм (1.72") и диам. 34.5 мм (1.35")
- 10: Пробивное отверстие диам. 25,5 мм (1.00")
- 11: двойное пробивное отверстие диам. 40.5 мм (1.59") и диам. 32.2 мм (1.27") и диам. 25.5 мм (1")

**Рекомендуемый момент затягивания при монтаже**

Смотровое стекло для контроля уровня масла	50 Нм
Электрические соединения / Заземление	3 Нм / 2 Нм
Крепежные болты	40 Нм

**Детали, поставляемые с компрессором**

Монтажный комплект с прокладками и соединительными втулками
Электронный блок защиты, установленный на клеммной коробке
Начальная заправка масла
Инструкция по монтажу

**Аттестация** : Аттестовано CE, Аттестация UL (файл SA6873), -

\*Индивидуальная упаковка: компрессор в картонной коробке

\*\*Общая упаковка: 4 неупакованных компрессора на поддоне (минимальный заказ 4)



**Аксессуары для Rotolock, сторона всасывания**
**Кодовый номер**

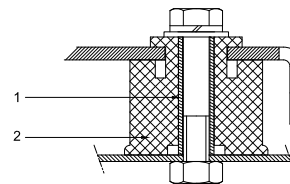
Flange type valve, V12 (Flange ~ 2"1/8)	120Z0320
---	----------

**Аксессуары для Rotolock, сторона нагнетания**
**Кодовый номер**

Переходная втулка под пайку, P10 (1-3/4" Rotolock, 1-3/8" ODF)	8153003
Вентиль Rotolock, V10 (1-3/4" Rotolock, 1-3/8" ODF)	8168022
Прокладка, 1-3/4"	8156132

**Аксессуары для Rotolock, комплект**
**Кодовый номер**

Flange	120Z0317
Комплект вентиля, V12 (flange ~ 2"1/8), V10(1"3/4~1"3/8)	120Z0316
Комплект прокладок, 1-1/4", 1-3/4", 2-1/4", OSG, прокладки черные и белые	8156013

**Монтажный комплект**


1. Переходная втулка (4 шт.)
2. Прокладка (4 шт.)

Болты, гайки и шайбы в комплект поставки не входят

**Масла**
**Кодовый номер**

Масло POE, 320SZ, 1 -литровая банка	7754121
POE lubricant, 320SZ, 2.5 litre can	120Z0572

**Подогреватели картера**
**Кодовый номер**

Поверхностный подогреватель картера, 80 Вт, 24 В, аттестованный CE, UL	120Z0359
Поверхностный подогреватель картера, 80 Вт, 230 В, аттестованный CE, UL	120Z0372
Поверхностный подогреватель картера, 80 Вт, 400 В, аттестованный CE, UL	120Z0373
Поверхностный подогреватель картера, 80 Вт, 460 В, аттестованный CE, UL	120Z0374
Подогреватель картера ленточного типа, 130 Вт, 230 В, аттестованный CE, UL	7773122
Подогреватель картера ленточного типа, 130 Вт, 400 В, аттестованный CE, UL	7773123

**Прочие аксессуары**
**Кодовый номер**

Комплект электронного оборудования для плавного пуска, MCI 50 CM	037N0401
Акустический чехол для спирального компрессора S380	7755022
Bottom insulation for scroll compressor	120Z0355
Термостат на линии нагнетания	7750009

**Запасные части**
**Кодовый номер**

Электронный блок защиты электродвигателя, 110-240 В	120Z0585
Монтажный комплект спир. компрессоров. Прокладки, втулки	8156144
Смотровое стекло с прокладками (черными и белыми)	8156019
Прокладка для смотрового стекла для контроля уровня масла, 1-1/8" (белый тефлон)	8156129
Крышку 210 x 190	120Z0458
Тройник 60 x 75 мм	8173021

Темп. канд., °C (tc)	Температура кипения, °C (to)							
	-20	-15	-10	-5	0	5	10	15

**Холодопроизводительность, Вт**

30	39 683	48 859	59 594	72 065	86 447	102 918	121 654	142 831	-
35	37 640	46 547	56 951	69 028	82 955	98 908	117 063	137 598	-
40	35 520	44 121	54 157	65 805	79 239	94 638	112 178	132 035	-
45	-	41 598	51 231	62 412	75 319	90 127	107 015	126 157	-
50	-	-	48 187	58 867	71 209	85 392	101 590	119 982	-
55	-	-	-	55 186	66 928	80 448	95 922	113 527	-
60	-	-	-	-	62 492	75 313	90 026	106 808	-
65	-	-	-	-	-	70 003	83 920	99 842	-

**Потребляемая мощность, Вт**

30	15 724	16 045	16 395	16 780	17 207	17 683	18 212	18 801	-
35	17 345	17 649	17 985	18 360	18 779	19 249	19 775	20 364	-
40	19 155	19 435	19 751	20 107	20 511	20 968	21 484	22 066	-
45	-	21 444	21 732	22 063	22 444	22 881	23 380	23 948	-
50	-	-	23 969	24 267	24 619	25 028	25 503	26 049	-
55	-	-	-	26 762	27 076	27 452	27 895	28 412	-
60	-	-	-	-	29 857	30 192	30 596	31 077	-
65	-	-	-	-	-	33 289	33 647	34 085	-

**Потребляемый ток, Вт**

30	30.36	30.55	30.65	30.71	30.81	31.01	31.40	32.02	-
35	32.26	32.59	32.83	33.04	33.30	33.66	34.19	34.98	-
40	34.33	34.77	35.11	35.43	35.79	36.27	36.92	37.82	-
45	-	37.20	37.61	38.00	38.43	38.97	39.70	40.68	-
50	-	-	40.45	40.86	41.32	41.90	42.66	43.67	-
55	-	-	-	44.15	44.59	45.16	45.91	46.92	-
60	-	-	-	-	48.37	48.89	49.59	50.55	-
65	-	-	-	-	-	53.20	53.81	54.69	-

**Массовый расход, кг/ч**

30	851	1 036	1 248	1 490	1 766	2 079	2 431	2 825	-
35	840	1 025	1 238	1 482	1 759	2 072	2 426	2 822	-
40	827	1 012	1 226	1 469	1 747	2 061	2 415	2 812	-
45	-	997	1 210	1 454	1 731	2 046	2 400	2 798	-
50	-	-	1 192	1 435	1 712	2 026	2 380	2 778	-
55	-	-	-	1 412	1 688	2 001	2 355	2 752	-
60	-	-	-	-	1 661	1 973	2 325	2 722	-
65	-	-	-	-	-	1 939	2 290	2 685	-

**Холод. коэффициент**

30	2.52	3.05	3.63	4.29	5.02	5.82	6.68	7.60	-
35	2.17	2.64	3.17	3.76	4.42	5.14	5.92	6.76	-
40	1.85	2.27	2.74	3.27	3.86	4.51	5.22	5.98	-
45	-	1.94	2.36	2.83	3.36	3.94	4.58	5.27	-
50	-	-	2.01	2.43	2.89	3.41	3.98	4.61	-
55	-	-	-	2.06	2.47	2.93	3.44	4.00	-
60	-	-	-	-	2.09	2.49	2.94	3.44	-
65	-	-	-	-	-	2.10	2.49	2.93	-

**Номинальная производительность при to = 5 °C, tc = 50 °C**

Холодопроизводительность	85 392	Вт
Потребляемая мощность	25 028	Вт
Потребляемый ток	41.90	А
Массовый расход	2 026	кг/ч
С.О.Р.	3.41	

**Настройки реле давления**

Макс. настр. реле высокого давл.	28	Бар(Отн.)
Мин. настр. реле низкого давл.	0.5	Бар(Отн.)
Давл. цикла с вакуумированием	1.3	Бар(Отн.)

**Звуковая мощность**

Уровень звуковой мощности	87	дБА
С акустическим чехлом	80	дБА

to: Температура кипения в точке росы

tc: Температура конденсации в точке росы

Номинальные условия : Перегрев = 10 К, Переохлаждение = 0 К

Все технические характеристики +/- 5%

Danfoss can accept no responsibility for possible errors in catalogues, brochures and other printed material. Danfoss reserves the right to alter its products without notice. This also applies to products already on order provided that such alternations can be made without subsequent changes being necessary in specifications already agreed. All trademarks in this material are property of the respective companies. Danfoss and the Danfoss logotype are trademarks of Danfoss A/S. All rights reserved.

**Технические характеристики при 50 Гц, Стандартные условия ARI**
**R22**

Темп. конд., °C (tc)	Температура кипения, °C (to)							
	-20	-15	-10	-5	0	5	10	15

**Холодопроизводительность, Вт**

30	42 112	51 809	63 144	76 302	91 465	108 818	128 543	150 824	-
35	40 084	49 527	60 546	73 327	88 053	104 910	124 079	145 745	-
40	37 975	47 127	57 794	70 162	84 416	100 740	119 318	140 334	-
45	-	44 627	54 906	66 825	80 570	96 326	114 278	134 611	-
50	-	-	51 900	63 334	76 535	91 689	108 981	128 596	-
55	-	-	-	59 710	72 332	86 849	103 447	122 313	-
60	-	-	-	-	67 982	81 829	97 702	115 787	-
65	-	-	-	-	-	76 656	91 773	109 049	-

**Потребляемая мощность, Вт**

30	15 724	16 045	16 395	16 780	17 207	17 683	18 212	18 801	-
35	17 345	17 649	17 985	18 360	18 779	19 249	19 775	20 364	-
40	19 155	19 435	19 751	20 107	20 511	20 968	21 484	22 066	-
45	-	21 444	21 732	22 063	22 444	22 881	23 380	23 948	-
50	-	-	23 969	24 267	24 619	25 028	25 503	26 049	-
55	-	-	-	26 762	27 076	27 452	27 895	28 412	-
60	-	-	-	-	29 857	30 192	30 596	31 077	-
65	-	-	-	-	-	33 289	33 647	34 085	-

**Потребляемый ток, Вт**

30	30.36	30.55	30.65	30.71	30.81	31.01	31.40	32.02	-
35	32.26	32.59	32.83	33.04	33.30	33.66	34.19	34.98	-
40	34.33	34.77	35.11	35.43	35.79	36.27	36.92	37.82	-
45	-	37.20	37.61	38.00	38.43	38.97	39.70	40.68	-
50	-	-	40.45	40.86	41.32	41.90	42.66	43.67	-
55	-	-	-	44.15	44.59	45.16	45.91	46.92	-
60	-	-	-	-	48.37	48.89	49.59	50.55	-
65	-	-	-	-	-	53.20	53.81	54.69	-

**Массовый расход, кг/ч**

30	846	1 030	1 241	1 483	1 757	2 067	2 417	2 809	-
35	835	1 020	1 232	1 474	1 749	2 061	2 412	2 805	-
40	823	1 007	1 219	1 462	1 738	2 050	2 402	2 796	-
45	-	992	1 204	1 446	1 722	2 035	2 387	2 782	-
50	-	-	1 185	1 427	1 702	2 015	2 367	2 762	-
55	-	-	-	1 404	1 679	1 990	2 342	2 737	-
60	-	-	-	-	1 652	1 962	2 312	2 706	-
65	-	-	-	-	-	1 929	2 278	2 670	-

**Холод. коэффициент**

30	2.68	3.23	3.85	4.55	5.32	6.15	7.06	8.02	-
35	2.31	2.81	3.37	3.99	4.69	5.45	6.27	7.16	-
40	1.98	2.42	2.93	3.49	4.12	4.80	5.55	6.36	-
45	-	2.08	2.53	3.03	3.59	4.21	4.89	5.62	-
50	-	-	2.17	2.61	3.11	3.66	4.27	4.94	-
55	-	-	-	2.23	2.67	3.16	3.71	4.30	-
60	-	-	-	-	2.28	2.71	3.19	3.73	-
65	-	-	-	-	-	2.30	2.73	3.20	-

**Номинальная производительность при to = 7.2 °C, tc = 54.4 °C**

Холодопроизводительность	94 512	Вт
Потребляемая мощность	27 333	Вт
Потребляемый ток	45.05	А
Массовый расход	2 143	кг/ч
С.О.Р.	3.46	

**Настройки реле давления**

Макс. настр. реле высокого давл.	28	Бар(Отн.)
Мин. настр. реле низкого давл.	0.5	Бар(Отн.)
Давл. цикла с вакуумированием	1.3	Бар(Отн.)

**Звуковая мощность**

Уровень звуковой мощности	87	дБА
С акустическим чехлом	80	дБА

to: Температура кипения в точке росы

tc: Температура конденсации в точке росы

Номинальные условия : Перегрев = 11.1 К , Переохлаждение = 8.3

Все технические характеристики +/- 5%

Danfoss can accept no responsibility for possible errors in catalogues, brochures and other printed material. Danfoss reserves the right to alter its products without notice. This also applies to products already on order provided that such alternations can be made without subsequent changes being necessary in specifications already agreed. All trademarks in this material are property of the respective companies. Danfoss and the Danfoss logotype are trademarks of Danfoss A/S. All rights reserved.

Темп. конд., °C (tc)	Температура кипения, °C (to)							
	-20	-15	-10	-5	0	5	10	15

**Холодопроизводительность, Вт**

30	35 242	44 275	55 011	67 668	82 459	99 601	119 308	141 797	-
35	33 285	42 021	52 363	64 527	78 729	95 184	114 107	135 714	-
40	31 207	39 605	49 512	61 143	74 715	90 442	108 540	129 224	-
45	29 019	37 039	46 470	57 528	70 429	85 388	102 620	122 341	-
50	-	34 335	43 250	53 694	65 883	80 033	96 359	115 076	-
55	-	31 506	39 864	49 653	61 090	74 390	89 769	107 441	-
60	-	-	36 324	45 418	56 062	68 472	82 863	99 449	-
65	-	-	-	-	50 812	62 291	75 653	91 113	-

**Потребляемая мощность, Вт**

30	15 293	15 644	15 958	16 258	16 566	16 903	17 291	17 753	-
35	16 920	17 309	17 648	17 958	18 261	18 580	18 937	19 352	-
40	18 721	19 158	19 531	19 862	20 172	20 483	20 818	21 197	-
45	20 719	21 216	21 634	21 995	22 322	22 636	22 959	23 312	-
50	-	23 505	23 979	24 381	24 735	25 062	25 384	25 723	-
55	-	26 052	26 591	27 045	27 437	27 787	28 118	28 452	-
60	-	-	29 495	30 011	30 450	30 834	31 185	31 525	-
65	-	-	-	-	33 801	34 229	34 610	34 965	-

**Потребляемый ток, Вт**

30	29.28	29.58	29.99	30.48	31.05	31.67	32.32	32.98	-
35	31.22	31.57	32.00	32.48	33.01	33.55	34.09	34.60	-
40	33.40	33.83	34.30	34.80	35.31	35.80	36.25	36.65	-
45	35.87	36.41	36.96	37.49	38.00	38.47	38.86	39.17	-
50	-	39.35	40.00	40.60	41.15	41.61	41.97	42.22	-
55	-	42.72	43.49	44.18	44.79	45.27	45.63	45.83	-
60	-	-	47.47	48.28	48.97	49.51	49.88	50.07	-
65	-	-	-	-	53.74	54.36	54.78	54.99	-

**Массовый расход, кг/ч**

30	742	918	1 122	1 358	1 629	1 939	2 292	2 692	-
35	735	912	1 118	1 354	1 626	1 937	2 290	2 689	-
40	726	904	1 110	1 347	1 619	1 929	2 282	2 681	-
45	713	892	1 099	1 336	1 607	1 917	2 269	2 666	-
50	-	878	1 084	1 320	1 591	1 899	2 250	2 646	-
55	-	860	1 065	1 300	1 570	1 877	2 225	2 619	-
60	-	-	1 042	1 276	1 544	1 849	2 195	2 586	-
65	-	-	-	-	1 513	1 816	2 159	2 547	-

**Холод. коэффициент**

30	2.30	2.83	3.45	4.16	4.98	5.89	6.90	7.99	-
35	1.97	2.43	2.97	3.59	4.31	5.12	6.03	7.01	-
40	1.67	2.07	2.53	3.08	3.70	4.42	5.21	6.10	-
45	1.40	1.75	2.15	2.62	3.16	3.77	4.47	5.25	-
50	-	1.46	1.80	2.20	2.66	3.19	3.80	4.47	-
55	-	1.21	1.50	1.84	2.23	2.68	3.19	3.78	-
60	-	-	1.23	1.51	1.84	2.22	2.66	3.15	-
65	-	-	-	-	1.50	1.82	2.19	2.61	-

**Номинальная производительность при to = 5 °C, tc = 50 °C**

Холодопроизводительность	80 033	Вт
Потребляемая мощность	25 062	Вт
Потребляемый ток	41.61	А
Массовый расход	1 899	кг/ч
С.О.Р.	3.19	

**Настройки реле давления**

Макс. настр. реле высокого давл.	29.5	Бар(Отн.)
Мин. настр. реле низкого давл.	0.5	Бар(Отн.)
Давл. цикла с вакуумированием	1	Бар(Отн.)

**Звуковая мощность**

Уровень звуковой мощности	дБА
С акустическим чехлом	дБА

to: Температура кипения в точке росы

tc: Температура конденсации в точке росы

Номинальные условия : Перегрев = 10 К, Переохлаждение = 0 К

Все технические характеристики +/- 5%

Danfoss can accept no responsibility for possible errors in catalogues, brochures and other printed material. Danfoss reserves the right to alter its products without notice. This also applies to products already on order provided that such alternations can be made without subsequential changes being necessary in specifications already agreed. All trademarks in this material are property of the respective companies. Danfoss and the Danfoss logotype are trademarks of Danfoss A/S. All rights reserved.

Темп. конд., °C (tc)	Температура кипения, °C (to)							
	-20	-15	-10	-5	0	5	10	15

**Холодопроизводительность, Вт**

30	37 798	47 431	58 867	72 333	88 054	106 253	127 156	150 985	-
35	35 874	45 230	56 292	69 287	84 441	101 978	122 125	145 104	-
40	33 823	42 862	53 510	65 994	80 540	97 376	116 727	138 818	-
45	31 659	40 341	50 534	62 466	76 366	92 461	110 978	132 143	-
50	-	37 679	47 377	58 718	71 932	87 248	104 893	125 096	-
55	-	34 891	44 055	54 766	67 256	81 755	98 492	117 697	-
60	-	-	40 584	50 627	62 356	76 003	91 799	109 975	-
65	-	-	-	-	57 260	70 024	84 849	101 970	-

**Потребляемая мощность, Вт**

30	15 293	15 644	15 958	16 258	16 566	16 903	17 291	17 753	-
35	16 920	17 309	17 648	17 958	18 261	18 580	18 937	19 352	-
40	18 721	19 158	19 531	19 862	20 172	20 483	20 818	21 197	-
45	20 719	21 216	21 634	21 995	22 322	22 636	22 959	23 312	-
50	-	23 505	23 979	24 381	24 735	25 062	25 384	25 723	-
55	-	26 052	26 591	27 045	27 437	27 787	28 118	28 452	-
60	-	-	29 495	30 011	30 450	30 834	31 185	31 525	-
65	-	-	-	-	33 801	34 229	34 610	34 965	-

**Потребляемый ток, Вт**

30	29.28	29.58	29.99	30.48	31.05	31.67	32.32	32.98	-
35	31.22	31.57	32.00	32.48	33.01	33.55	34.09	34.60	-
40	33.40	33.83	34.30	34.80	35.31	35.80	36.25	36.65	-
45	35.87	36.41	36.96	37.49	38.00	38.47	38.86	39.17	-
50	-	39.35	40.00	40.60	41.15	41.61	41.97	42.22	-
55	-	42.72	43.49	44.18	44.79	45.27	45.63	45.83	-
60	-	-	47.47	48.28	48.97	49.51	49.88	50.07	-
65	-	-	-	-	53.74	54.36	54.78	54.99	-

**Массовый расход, кг/ч**

30	738	913	1 116	1 350	1 620	1 928	2 279	2 675	-
35	731	908	1 112	1 347	1 617	1 926	2 276	2 673	-
40	722	899	1 104	1 340	1 610	1 918	2 269	2 664	-
45	710	888	1 093	1 328	1 598	1 906	2 255	2 650	-
50	-	873	1 078	1 313	1 582	1 888	2 237	2 630	-
55	-	855	1 059	1 293	1 561	1 866	2 212	2 603	-
60	-	-	1 037	1 269	1 535	1 838	2 182	2 570	-
65	-	-	-	-	1 505	1 805	2 146	2 532	-

**Холод. коэффициент**

30	2.47	3.03	3.69	4.45	5.32	6.29	7.35	8.50	-
35	2.12	2.61	3.19	3.86	4.62	5.49	6.45	7.50	-
40	1.81	2.24	2.74	3.32	3.99	4.75	5.61	6.55	-
45	1.53	1.90	2.34	2.84	3.42	4.08	4.83	5.67	-
50	-	1.60	1.98	2.41	2.91	3.48	4.13	4.86	-
55	-	1.34	1.66	2.02	2.45	2.94	3.50	4.14	-
60	-	-	1.38	1.69	2.05	2.46	2.94	3.49	-
65	-	-	-	-	1.69	2.05	2.45	2.92	-

**Номинальная производительность при to = 7.2 °C, tc = 54.4 °C**

Холодопроизводительность	89 551	Вт
Потребляемая мощность	27 589	Вт
Потребляемый ток	44.98	А
Массовый расход	2 016	кг/ч
С.О.Р.	3.25	

**Настройки реле давления**

Макс. настр. реле высокого давл.	29.5	Бар(Отн.)
Мин. настр. реле низкого давл.	0.5	Бар(Отн.)
Давл. цикла с вакуумированием	1	Бар(Отн.)

**Звуковая мощность**

Уровень звуковой мощности	дБА
С акустическим чехлом	дБА

to: Температура кипения в точке росы

tc: Температура конденсации в точке росы

Номинальные условия : Перегрев = 11.1 К , Переохлаждение = 8.3

Все технические характеристики +/- 5%

Danfoss can accept no responsibility for possible errors in catalogues, brochures and other printed material. Danfoss reserves the right to alter its products without notice. This also applies to products already on order provided that such alternations can be made without subsequential changes being necessary in specifications already agreed. All trademarks in this material are property of the respective companies. Danfoss and the Danfoss logotype are trademarks of Danfoss A/S. All rights reserved.

Темп. конд., °C (tc)	Температура кипения, °C (to)							
	-15	-10	-5	0	5	10	15	

**Холодопроизводительность, Вт**

35	27 908	35 167	43 804	54 007	65 964	79 863	95 890	-	-
40	26 259	33 218	41 484	51 244	62 686	75 998	91 366	-	-
45	24 574	31 216	39 094	48 394	59 304	72 011	86 704	-	-
50	22 860	29 168	36 640	45 462	55 823	67 910	81 909	-	-
55	-	27 078	34 127	42 455	52 249	63 698	76 987	-	-
60	-	-	31 561	39 377	48 588	59 381	71 944	-	-
65	-	-	-	36 235	44 845	54 965	66 784	-	-
70	-	-	-	-	41 026	50 456	61 513	-	-

**Потребляемая мощность, Вт**

35	12 268	12 510	12 724	12 926	13 132	13 359	13 623	-	-
40	13 432	13 707	13 943	14 156	14 362	14 578	14 819	-	-
45	14 710	15 025	15 290	15 521	15 734	15 945	16 170	-	-
50	16 114	16 477	16 778	17 034	17 260	17 473	17 690	-	-
55	-	18 076	18 420	18 707	18 954	19 177	19 392	-	-
60	-	-	20 228	20 554	20 829	21 068	21 288	-	-
65	-	-	-	22 589	22 898	23 160	23 392	-	-
70	-	-	-	-	25 173	25 466	25 718	-	-

**Потребляемый ток, Вт**

35	25.11	25.38	25.62	25.84	26.02	26.15	26.22	-	-
40	26.37	26.67	26.95	27.20	27.40	27.55	27.64	-	-
45	27.84	28.19	28.51	28.79	29.02	29.20	29.32	-	-
50	29.53	29.93	30.30	30.63	30.90	31.12	31.28	-	-
55	-	31.92	32.35	32.72	33.05	33.32	33.52	-	-
60	-	-	34.66	35.10	35.49	35.81	36.06	-	-
65	-	-	-	37.77	38.22	38.61	38.92	-	-
70	-	-	-	-	41.27	41.72	42.10	-	-

**Массовый расход, кг/ч**

35	678	836	1 020	1 232	1 474	1 751	2 065	-	-
40	672	831	1 015	1 227	1 469	1 746	2 060	-	-
45	665	824	1 008	1 220	1 462	1 739	2 052	-	-
50	657	817	1 000	1 212	1 454	1 730	2 042	-	-
55	-	808	991	1 202	1 443	1 719	2 030	-	-
60	-	-	980	1 190	1 431	1 705	2 016	-	-
65	-	-	-	1 178	1 417	1 690	2 000	-	-
70	-	-	-	-	1 402	1 673	1 982	-	-

**Холод. коэффициент**

35	2.27	2.81	3.44	4.18	5.02	5.98	7.04	-	-
40	1.95	2.42	2.98	3.62	4.36	5.21	6.17	-	-
45	1.67	2.08	2.56	3.12	3.77	4.52	5.36	-	-
50	1.42	1.77	2.18	2.67	3.23	3.89	4.63	-	-
55	-	1.50	1.85	2.27	2.76	3.32	3.97	-	-
60	-	-	1.56	1.92	2.33	2.82	3.38	-	-
65	-	-	-	1.60	1.96	2.37	2.85	-	-
70	-	-	-	-	1.63	1.98	2.39	-	-

**Номинальная производительность при to = 5 °C, tc = 50 °C**

Холодопроизводительность	55 823	Вт
Потребляемая мощность	17 260	Вт
Потребляемый ток	30.90	А
Массовый расход	1 454	кг/ч
С.О.Р.	3.23	

**Настройки реле давления**

Макс. настр. реле высокого давл.	20.5	Бар(Отн.)
Мин. настр. реле низкого давл.	0.5	Бар(Отн.)
Давл. цикла с вакуумированием	0.5	Бар(Отн.)

**Звуковая мощность**

Уровень звуковой мощности	дБА
С акустическим чехлом	дБА

to: Температура кипения в точке росы

tc: Температура конденсации в точке росы

Номинальные условия : Перегрев = 10 К, Переохлаждение = 0 К

Все технические характеристики +/- 5%

Danfoss can accept no responsibility for possible errors in catalogues, brochures and other printed material. Danfoss reserves the right to alter its products without notice. This also applies to products already on order provided that such alternations can be made without subsequential changes being necessary in specifications already agreed. All trademarks in this material are property of the respective companies. Danfoss and the Danfoss logotype are trademarks of Danfoss A/S. All rights reserved.

**Технические характеристики при 50 Гц, Стандартные условия ARI**
**R134a**

Темп. конд., °C (tc)	Температура кипения, °C (to)							
	-15	-10	-5	0	5	10	15	

**Холодопроизводительность, Вт**

35	30 227	38 024	47 286	58 211	70 993	85 827	102 910	-	-
40	28 595	36 105	45 009	55 502	67 783	82 047	98 490	-	-
45	26 927	34 133	42 660	52 706	64 469	78 146	93 933	-	-
50	25 229	32 114	40 247	49 830	61 059	74 132	89 247	-	-
55	-	30 054	37 778	46 880	57 559	70 014	84 443	-	-
60	-	-	35 261	43 867	53 981	65 803	79 532	-	-
65	-	-	-	40 801	50 337	61 512	74 529	-	-
70	-	-	-	-	46 640	57 159	69 455	-	-

**Потребляемая мощность, Вт**

35	12 268	12 510	12 724	12 926	13 132	13 359	13 623	-	-
40	13 432	13 707	13 943	14 156	14 362	14 578	14 819	-	-
45	14 710	15 025	15 290	15 521	15 734	15 945	16 170	-	-
50	16 114	16 477	16 778	17 034	17 260	17 473	17 690	-	-
55	-	18 076	18 420	18 707	18 954	19 177	19 392	-	-
60	-	-	20 228	20 554	20 829	21 068	21 288	-	-
65	-	-	-	22 589	22 898	23 160	23 392	-	-
70	-	-	-	-	25 173	25 466	25 718	-	-

**Потребляемый ток, Вт**

35	25.11	25.38	25.62	25.84	26.02	26.15	26.22	-	-
40	26.37	26.67	26.95	27.20	27.40	27.55	27.64	-	-
45	27.84	28.19	28.51	28.79	29.02	29.20	29.32	-	-
50	29.53	29.93	30.30	30.63	30.90	31.12	31.28	-	-
55	-	31.92	32.35	32.72	33.05	33.32	33.52	-	-
60	-	-	34.66	35.10	35.49	35.81	36.06	-	-
65	-	-	-	37.77	38.22	38.61	38.92	-	-
70	-	-	-	-	41.27	41.72	42.10	-	-

**Массовый расход, кг/ч**

35	674	832	1 015	1 225	1 466	1 741	2 053	-	-
40	669	827	1 010	1 220	1 461	1 736	2 048	-	-
45	662	820	1 003	1 214	1 455	1 729	2 041	-	-
50	654	812	995	1 205	1 446	1 720	2 031	-	-
55	-	803	986	1 196	1 436	1 709	2 019	-	-
60	-	-	975	1 184	1 424	1 696	2 005	-	-
65	-	-	-	1 172	1 410	1 681	1 989	-	-
70	-	-	-	-	1 394	1 664	1 971	-	-

**Холод. коэффициент**

35	2.46	3.04	3.72	4.50	5.41	6.42	7.55	-	-
40	2.13	2.63	3.23	3.92	4.72	5.63	6.65	-	-
45	1.83	2.27	2.79	3.40	4.10	4.90	5.81	-	-
50	1.57	1.95	2.40	2.93	3.54	4.24	5.05	-	-
55	-	1.66	2.05	2.51	3.04	3.65	4.35	-	-
60	-	-	1.74	2.13	2.59	3.12	3.74	-	-
65	-	-	-	1.81	2.20	2.66	3.19	-	-
70	-	-	-	-	1.85	2.24	2.70	-	-

**Номинальная производительность при to = 7.2 °C, tc = 54.4 °C**

Холодопроизводительность	63 265	Вт
Потребляемая мощность	18 841	Вт
Потребляемый ток	32.90	А
Массовый расход	1 553	кг/ч
С.О.Р.	3.36	

**Настройки реле давления**

Макс. настр. реле высокого давл.	20.5	Бар(Отн.)
Мин. настр. реле низкого давл.	0.5	Бар(Отн.)
Давл. цикла с вакуумированием	0.5	Бар(Отн.)

**Звуковая мощность**

Уровень звуковой мощности	дБА
С акустическим чехлом	дБА

to: Температура кипения в точке росы

tc: Температура конденсации в точке росы

Номинальные условия : Перегрев = 11.1 К , Переохлаждение = 8.3

Все технические характеристики +/- 5%

Danfoss can accept no responsibility for possible errors in catalogues, brochures and other printed material. Danfoss reserves the right to alter its products without notice. This also applies to products already on order provided that such alternations can be made without subsequential changes being necessary in specifications already agreed. All trademarks in this material are property of the respective companies. Danfoss and the Danfoss logotype are trademarks of Danfoss A/S. All rights reserved.

Темп. конд., °C (tc)	Температура кипения, °C (to)							
	-15	-10	-5	0	5	10	15	

**Холодопроизводительность, Вт**

35	27 908	35 167	43 804	54 007	65 964	79 863	95 890	-	-
40	26 259	33 218	41 484	51 244	62 686	75 998	91 366	-	-
45	24 574	31 216	39 094	48 394	59 304	72 011	86 704	-	-
50	22 860	29 168	36 640	45 462	55 823	67 910	81 909	-	-
55	-	27 078	34 127	42 455	52 249	63 698	76 987	-	-
60	-	-	31 561	39 377	48 588	59 381	71 944	-	-
65	-	-	-	36 235	44 845	54 965	66 784	-	-
70	-	-	-	-	41 026	50 456	61 513	-	-

**Потребляемая мощность, Вт**

35	12 268	12 510	12 724	12 926	13 132	13 359	13 623	-	-
40	13 432	13 707	13 943	14 156	14 362	14 578	14 819	-	-
45	14 710	15 025	15 290	15 521	15 734	15 945	16 170	-	-
50	16 114	16 477	16 778	17 034	17 260	17 473	17 690	-	-
55	-	18 076	18 420	18 707	18 954	19 177	19 392	-	-
60	-	-	20 228	20 554	20 829	21 068	21 288	-	-
65	-	-	-	22 589	22 898	23 160	23 392	-	-
70	-	-	-	-	25 173	25 466	25 718	-	-

**Потребляемый ток, Вт**

35	25.11	25.38	25.62	25.84	26.02	26.15	26.22	-	-
40	26.37	26.67	26.95	27.20	27.40	27.55	27.64	-	-
45	27.84	28.19	28.51	28.79	29.02	29.20	29.32	-	-
50	29.53	29.93	30.30	30.63	30.90	31.12	31.28	-	-
55	-	31.92	32.35	32.72	33.05	33.32	33.52	-	-
60	-	-	34.66	35.10	35.49	35.81	36.06	-	-
65	-	-	-	37.77	38.22	38.61	38.92	-	-
70	-	-	-	-	41.27	41.72	42.10	-	-

**Массовый расход, кг/ч**

35	678	836	1 020	1 232	1 474	1 751	2 065	-	-
40	672	831	1 015	1 227	1 469	1 746	2 060	-	-
45	665	824	1 008	1 220	1 462	1 739	2 052	-	-
50	657	817	1 000	1 212	1 454	1 730	2 042	-	-
55	-	808	991	1 202	1 443	1 719	2 030	-	-
60	-	-	980	1 190	1 431	1 705	2 016	-	-
65	-	-	-	1 178	1 417	1 690	2 000	-	-
70	-	-	-	-	1 402	1 673	1 982	-	-

**Холод. коэффициент**

35	2.27	2.81	3.44	4.18	5.02	5.98	7.04	-	-
40	1.95	2.42	2.98	3.62	4.36	5.21	6.17	-	-
45	1.67	2.08	2.56	3.12	3.77	4.52	5.36	-	-
50	1.42	1.77	2.18	2.67	3.23	3.89	4.63	-	-
55	-	1.50	1.85	2.27	2.76	3.32	3.97	-	-
60	-	-	1.56	1.92	2.33	2.82	3.38	-	-
65	-	-	-	1.60	1.96	2.37	2.85	-	-
70	-	-	-	-	1.63	1.98	2.39	-	-

**Номинальная производительность при to = 5 °C, tc = 50 °C**

Холодопроизводительность	55 823	Вт
Потребляемая мощность	17 260	Вт
Потребляемый ток	30.90	А
Массовый расход	1 454	кг/ч
С.О.Р.	3.23	

**Настройки реле давления**

Макс. настр. реле высокого давл.	20.5	Бар(Отн.)
Мин. настр. реле низкого давл.	0.5	Бар(Отн.)
Давл. цикла с вакуумированием	0.5	Бар(Отн.)

**Звуковая мощность**

Уровень звуковой мощности	дБА
С акустическим чехлом	дБА

to: Температура кипения в точке росы

tc: Температура конденсации в точке росы

Номинальные условия : Перегрев = 10 К, Переохлаждение = 0 К

Все технические характеристики +/- 5%

Danfoss can accept no responsibility for possible errors in catalogues, brochures and other printed material. Danfoss reserves the right to alter its products without notice. This also applies to products already on order provided that such alternations can be made without subsequential changes being necessary in specifications already agreed. All trademarks in this material are property of the respective companies. Danfoss and the Danfoss logotype are trademarks of Danfoss A/S. All rights reserved.



**Технические характеристики при 50 Гц, Стандартные условия ARI**
**R134a**

Темп. конд., °C (tc)	Температура кипения, °C (to)							
	-15	-10	-5	0	5	10	15	

**Холодопроизводительность, Вт**

35	30 227	38 024	47 286	58 211	70 993	85 827	102 910	-	-
40	28 595	36 105	45 009	55 502	67 783	82 047	98 490	-	-
45	26 927	34 133	42 660	52 706	64 469	78 146	93 933	-	-
50	25 229	32 114	40 247	49 830	61 059	74 132	89 247	-	-
55	-	30 054	37 778	46 880	57 559	70 014	84 443	-	-
60	-	-	35 261	43 867	53 981	65 803	79 532	-	-
65	-	-	-	40 801	50 337	61 512	74 529	-	-
70	-	-	-	-	46 640	57 159	69 455	-	-

**Потребляемая мощность, Вт**

35	12 268	12 510	12 724	12 926	13 132	13 359	13 623	-	-
40	13 432	13 707	13 943	14 156	14 362	14 578	14 819	-	-
45	14 710	15 025	15 290	15 521	15 734	15 945	16 170	-	-
50	16 114	16 477	16 778	17 034	17 260	17 473	17 690	-	-
55	-	18 076	18 420	18 707	18 954	19 177	19 392	-	-
60	-	-	20 228	20 554	20 829	21 068	21 288	-	-
65	-	-	-	22 589	22 898	23 160	23 392	-	-
70	-	-	-	-	25 173	25 466	25 718	-	-

**Потребляемый ток, Вт**

35	25.11	25.38	25.62	25.84	26.02	26.15	26.22	-	-
40	26.37	26.67	26.95	27.20	27.40	27.55	27.64	-	-
45	27.84	28.19	28.51	28.79	29.02	29.20	29.32	-	-
50	29.53	29.93	30.30	30.63	30.90	31.12	31.28	-	-
55	-	31.92	32.35	32.72	33.05	33.32	33.52	-	-
60	-	-	34.66	35.10	35.49	35.81	36.06	-	-
65	-	-	-	37.77	38.22	38.61	38.92	-	-
70	-	-	-	-	41.27	41.72	42.10	-	-

**Массовый расход, кг/ч**

35	674	832	1 015	1 225	1 466	1 741	2 053	-	-
40	669	827	1 010	1 220	1 461	1 736	2 048	-	-
45	662	820	1 003	1 214	1 455	1 729	2 041	-	-
50	654	812	995	1 205	1 446	1 720	2 031	-	-
55	-	803	986	1 196	1 436	1 709	2 019	-	-
60	-	-	975	1 184	1 424	1 696	2 005	-	-
65	-	-	-	1 172	1 410	1 681	1 989	-	-
70	-	-	-	-	1 394	1 664	1 971	-	-

**Холод. коэффициент**

35	2.46	3.04	3.72	4.50	5.41	6.42	7.55	-	-
40	2.13	2.63	3.23	3.92	4.72	5.63	6.65	-	-
45	1.83	2.27	2.79	3.40	4.10	4.90	5.81	-	-
50	1.57	1.95	2.40	2.93	3.54	4.24	5.05	-	-
55	-	1.66	2.05	2.51	3.04	3.65	4.35	-	-
60	-	-	1.74	2.13	2.59	3.12	3.74	-	-
65	-	-	-	1.81	2.20	2.66	3.19	-	-
70	-	-	-	-	1.85	2.24	2.70	-	-

**Номинальная производительность при to = 7.2 °C, tc = 54.4 °C**

Холодопроизводительность	63 265	Вт
Потребляемая мощность	18 841	Вт
Потребляемый ток	32.90	А
Массовый расход	1 553	кг/ч
С.О.Р.	3.36	

**Настройки реле давления**

Макс. настр. реле высокого давл.	20.5	Бар(Отн.)
Мин. настр. реле низкого давл.	0.5	Бар(Отн.)
Давл. цикла с вакуумированием	0.5	Бар(Отн.)

**Звуковая мощность**

Уровень звуковой мощности	дБА
С акустическим чехлом	дБА

to: Температура кипения в точке росы

tc: Температура конденсации в точке росы

Номинальные условия : Перегрев = 11.1 К , Переохлаждение = 8.3

Все технические характеристики +/- 5%

Danfoss can accept no responsibility for possible errors in catalogues, brochures and other printed material. Danfoss reserves the right to alter its products without notice. This also applies to products already on order provided that such alternations can be made without subsequential changes being necessary in specifications already agreed. All trademarks in this material are property of the respective companies. Danfoss and the Danfoss logotype are trademarks of Danfoss A/S. All rights reserved.

Темп. конд., °C (tc)	Температура кипения, °C (to)							
	-20	-15	-10	-5	0	5	10	15

**Холодопроизводительность, Вт**

30	35 242	44 275	55 011	67 668	82 459	99 601	119 308	141 797	-
35	33 285	42 021	52 363	64 527	78 729	95 184	114 107	135 714	-
40	31 207	39 605	49 512	61 143	74 715	90 442	108 540	129 224	-
45	29 019	37 039	46 470	57 528	70 429	85 388	102 620	122 341	-
50	-	34 335	43 250	53 694	65 883	80 033	96 359	115 076	-
55	-	31 506	39 864	49 653	61 090	74 390	89 769	107 441	-
60	-	-	36 324	45 418	56 062	68 472	82 863	99 449	-
65	-	-	-	-	50 812	62 291	75 653	91 113	-

**Потребляемая мощность, Вт**

30	15 293	15 644	15 958	16 258	16 566	16 903	17 291	17 753	-
35	16 920	17 309	17 648	17 958	18 261	18 580	18 937	19 352	-
40	18 721	19 158	19 531	19 862	20 172	20 483	20 818	21 197	-
45	20 719	21 216	21 634	21 995	22 322	22 636	22 959	23 312	-
50	-	23 505	23 979	24 381	24 735	25 062	25 384	25 723	-
55	-	26 052	26 591	27 045	27 437	27 787	28 118	28 452	-
60	-	-	29 495	30 011	30 450	30 834	31 185	31 525	-
65	-	-	-	-	33 801	34 229	34 610	34 965	-

**Потребляемый ток, Вт**

30	29.28	29.58	29.99	30.48	31.05	31.67	32.32	32.98	-
35	31.22	31.57	32.00	32.48	33.01	33.55	34.09	34.60	-
40	33.40	33.83	34.30	34.80	35.31	35.80	36.25	36.65	-
45	35.87	36.41	36.96	37.49	38.00	38.47	38.86	39.17	-
50	-	39.35	40.00	40.60	41.15	41.61	41.97	42.22	-
55	-	42.72	43.49	44.18	44.79	45.27	45.63	45.83	-
60	-	-	47.47	48.28	48.97	49.51	49.88	50.07	-
65	-	-	-	-	53.74	54.36	54.78	54.99	-

**Массовый расход, кг/ч**

30	742	918	1 122	1 358	1 629	1 939	2 292	2 692	-
35	735	912	1 118	1 354	1 626	1 937	2 290	2 689	-
40	726	904	1 110	1 347	1 619	1 929	2 282	2 681	-
45	713	892	1 099	1 336	1 607	1 917	2 269	2 666	-
50	-	878	1 084	1 320	1 591	1 899	2 250	2 646	-
55	-	860	1 065	1 300	1 570	1 877	2 225	2 619	-
60	-	-	1 042	1 276	1 544	1 849	2 195	2 586	-
65	-	-	-	-	1 513	1 816	2 159	2 547	-

**Холод. коэффициент**

30	2.30	2.83	3.45	4.16	4.98	5.89	6.90	7.99	-
35	1.97	2.43	2.97	3.59	4.31	5.12	6.03	7.01	-
40	1.67	2.07	2.53	3.08	3.70	4.42	5.21	6.10	-
45	1.40	1.75	2.15	2.62	3.16	3.77	4.47	5.25	-
50	-	1.46	1.80	2.20	2.66	3.19	3.80	4.47	-
55	-	1.21	1.50	1.84	2.23	2.68	3.19	3.78	-
60	-	-	1.23	1.51	1.84	2.22	2.66	3.15	-
65	-	-	-	-	1.50	1.82	2.19	2.61	-

**Номинальная производительность при to = 5 °C, tc = 50 °C**

Холодопроизводительность	80 033	Вт
Потребляемая мощность	25 062	Вт
Потребляемый ток	41.61	А
Массовый расход	1 899	кг/ч
С.О.Р.	3.19	

**Настройки реле давления**

Макс. настр. реле высокого давл.	29.5	Бар(Отн.)
Мин. настр. реле низкого давл.	0.5	Бар(Отн.)
Давл. цикла с вакуумированием	1	Бар(Отн.)

**Звуковая мощность**

Уровень звуковой мощности	дБА
С акустическим чехлом	дБА

to: Температура кипения в точке росы

tc: Температура конденсации в точке росы

Номинальные условия : Перегрев = 10 К, Переохлаждение = 0 К

Все технические характеристики +/- 5%

Danfoss can accept no responsibility for possible errors in catalogues, brochures and other printed material. Danfoss reserves the right to alter its products without notice. This also applies to products already on order provided that such alternations can be made without subsequential changes being necessary in specifications already agreed. All trademarks in this material are property of the respective companies. Danfoss and the Danfoss logotype are trademarks of Danfoss A/S. All rights reserved.

Темп. конд., °C (tc)	Температура кипения, °C (to)							
	-20	-15	-10	-5	0	5	10	15

**Холодопроизводительность, Вт**

30	37 798	47 431	58 867	72 333	88 054	106 253	127 156	150 985	-
35	35 874	45 230	56 292	69 287	84 441	101 978	122 125	145 104	-
40	33 823	42 862	53 510	65 994	80 540	97 376	116 727	138 818	-
45	31 659	40 341	50 534	62 466	76 366	92 461	110 978	132 143	-
50	-	37 679	47 377	58 718	71 932	87 248	104 893	125 096	-
55	-	34 891	44 055	54 766	67 256	81 755	98 492	117 697	-
60	-	-	40 584	50 627	62 356	76 003	91 799	109 975	-
65	-	-	-	-	57 260	70 024	84 849	101 970	-

**Потребляемая мощность, Вт**

30	15 293	15 644	15 958	16 258	16 566	16 903	17 291	17 753	-
35	16 920	17 309	17 648	17 958	18 261	18 580	18 937	19 352	-
40	18 721	19 158	19 531	19 862	20 172	20 483	20 818	21 197	-
45	20 719	21 216	21 634	21 995	22 322	22 636	22 959	23 312	-
50	-	23 505	23 979	24 381	24 735	25 062	25 384	25 723	-
55	-	26 052	26 591	27 045	27 437	27 787	28 118	28 452	-
60	-	-	29 495	30 011	30 450	30 834	31 185	31 525	-
65	-	-	-	-	33 801	34 229	34 610	34 965	-

**Потребляемый ток, Вт**

30	29.28	29.58	29.99	30.48	31.05	31.67	32.32	32.98	-
35	31.22	31.57	32.00	32.48	33.01	33.55	34.09	34.60	-
40	33.40	33.83	34.30	34.80	35.31	35.80	36.25	36.65	-
45	35.87	36.41	36.96	37.49	38.00	38.47	38.86	39.17	-
50	-	39.35	40.00	40.60	41.15	41.61	41.97	42.22	-
55	-	42.72	43.49	44.18	44.79	45.27	45.63	45.83	-
60	-	-	47.47	48.28	48.97	49.51	49.88	50.07	-
65	-	-	-	-	53.74	54.36	54.78	54.99	-

**Массовый расход, кг/ч**

30	738	913	1 116	1 350	1 620	1 928	2 279	2 675	-
35	731	908	1 112	1 347	1 617	1 926	2 276	2 673	-
40	722	899	1 104	1 340	1 610	1 918	2 269	2 664	-
45	710	888	1 093	1 328	1 598	1 906	2 255	2 650	-
50	-	873	1 078	1 313	1 582	1 888	2 237	2 630	-
55	-	855	1 059	1 293	1 561	1 866	2 212	2 603	-
60	-	-	1 037	1 269	1 535	1 838	2 182	2 570	-
65	-	-	-	-	1 505	1 805	2 146	2 532	-

**Холод. коэффициент**

30	2.47	3.03	3.69	4.45	5.32	6.29	7.35	8.50	-
35	2.12	2.61	3.19	3.86	4.62	5.49	6.45	7.50	-
40	1.81	2.24	2.74	3.32	3.99	4.75	5.61	6.55	-
45	1.53	1.90	2.34	2.84	3.42	4.08	4.83	5.67	-
50	-	1.60	1.98	2.41	2.91	3.48	4.13	4.86	-
55	-	1.34	1.66	2.02	2.45	2.94	3.50	4.14	-
60	-	-	1.38	1.69	2.05	2.46	2.94	3.49	-
65	-	-	-	-	1.69	2.05	2.45	2.92	-

**Номинальная производительность при to = 7.2 °C, tc = 54.4 °C**

Холодопроизводительность	89 551	Вт
Потребляемая мощность	27 589	Вт
Потребляемый ток	44.98	А
Массовый расход	2 016	кг/ч
С.О.Р.	3.25	

**Настройки реле давления**

Макс. настр. реле высокого давл.	29.5	Бар(Отн.)
Мин. настр. реле низкого давл.	0.5	Бар(Отн.)
Давл. цикла с вакуумированием	1	Бар(Отн.)

**Звуковая мощность**

Уровень звуковой мощности	дБА
С акустическим чехлом	дБА

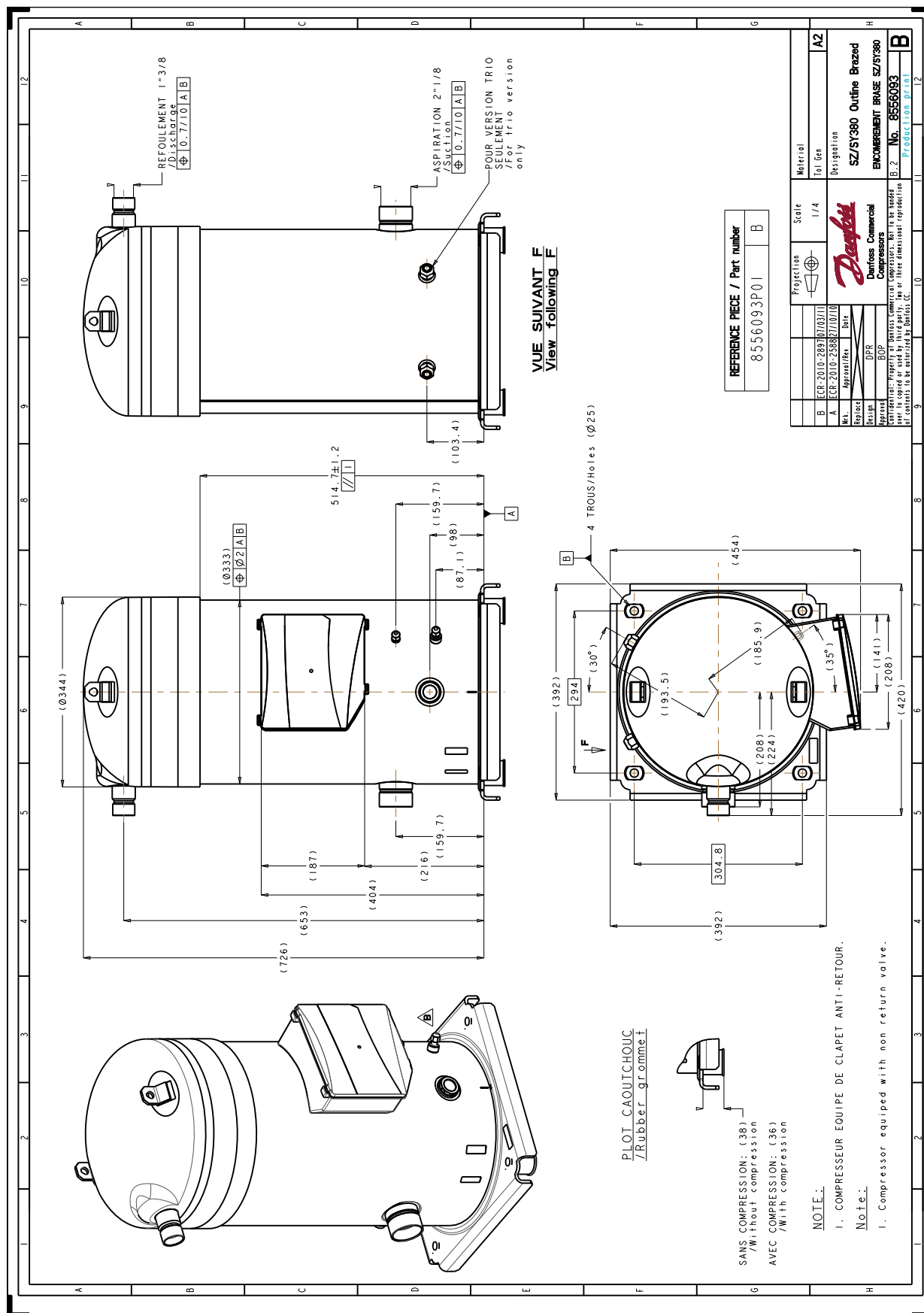
to: Температура кипения в точке росы

tc: Температура конденсации в точке росы

Номинальные условия : Перегрев = 11.1 К , Переохлаждение = 8.3

Все технические характеристики +/- 5%

Danfoss can accept no responsibility for possible errors in catalogues, brochures and other printed material. Danfoss reserves the right to alter its products without notice. This also applies to products already on order provided that such alternations can be made without subsequential changes being necessary in specifications already agreed. All trademarks in this material are property of the respective companies. Danfoss and the Danfoss logotype are trademarks of Danfoss A/S. All rights reserved.



Фирма «Данфосс» не несет ответственности за какие-либо ошибки в каталогах, брошюрах или в других печатных материалах. Фирма «Данфосс» сохраняет за собой право на изменения в своей продукции в любое время без уведомления, если только эти изменения в уже заказанных изделиях не потребуют изменений в оборудовании, определенным предварительно соглашением между фирмой «Данфосс» и Покупателем.