

Technische Information Technical Information Техническая Информация



DT-120-1

Schutzgerät SE-B2 für Niveau-Überwachung mit Schwimmerschalter

- F562N .. F3103N
- FS102, FS152 .. FS3102
- OA1854(A) .. OA14011(A)

Ab dem Jahreswechsel 2003 / 2004 wird das Schutzgerät INT69VS der Niveau-Überwachung mit Schwimmerschalter durch das weiterentwickelte SE-B2 (Signal Evaluation – Basic) ersetzt. Es hat die gleiche Funktionalität und Klemmenbelegung und ist somit austauschbar.

Während der Übergangszeit können sowohl Schutzgeräte der bisherigen wie auch der künftigen Ausführung geliefert werden.

Technische Daten

- Betriebsspannung:
230 V +10%/-15%, 50/60 Hz
(andere Spannungen auf Anfrage)
- Relais:
Schaltspannung 250 V ~
Dauerstrom max. 2,5 A
Schaltleistung 300 VA
- Zulässige Umgebungstemperatur:
- 30°C .. + 60°C
- Erforderliche Sicherung:
4 A flink
- Schutzart:
Klemmen IP00

Protection Device SE-B2 for Level Control with Float Switch

- F562N .. F3103N
- FS102, FS152 .. FS3102
- OA1854(A) .. OA14011(A)

At the turn of the year 2003 / 2004 the protection device INT69VS of the level control with float switch will be replaced by the new SE-B2 (Signal Evaluation – Basic). It has the same functions and terminal connexions and is therefore replaceable.

During the transitional period, protection devices either of the previous or the future versions are available.

Technical Data

- Operating voltage:
230 V +10%/-15%, 50/60 Hz
(other voltages upon request)
- Relay:
Switch voltage 250V ~
Continuous current max. 2.5A
Switching capacity 300 VA
- Permitted ambient temperature:
- 30°C .. + 60°C
- Fuse required:
4 A quick blow
- System of protection:
Terminals IP00

Электронные защитные устройства SE-B2 для датчиков уровня поплавкового типа

- F562N .. F3103N
- FS102, FS152 .. FS3102
- OA1854(A) .. OA14011(A)

Начиная с конца 2003 года/ начала 2004 года защитные устройства INT69VS для датчиков уровня поплавкового типа будут заменяться новыми электронными защитными устройствами SE-B2 (Signal Evaluation – Basic). Новые устройства имеют те же функции и клеммы электроподключений, что и старые.

Во время переходного периода для датчиков уровня поплавкового типа будут поставляться либо новые, либо старые защитные устройства.

Технические данные

- Рабочее напряжение:
230V +10%/- 15%, 50/60Hz.
(другие напряжения по запросу)
- Реле включения:
Замыкаемое напряжение ~ 250V.
Допускаемое длительное пропускание тока 2,5 А, макс.
Коммутируемая мощность 300VA.
- Допускаемая температура окружающей среды: - 30°C .. + 60°C
- Требуемый предохранитель:
плавкий - 4А
- Класс защиты:
Контакты – IP 00.

Niveau-Überwachung anschließen

SE-B2 entsprechend Prinzipschaltbild anschließen (Abb. 1).

! Achtung!
SE-B2 kann zerstört werden!
An orange Messleitungen keine Fremdspannung anlegen – auch nicht zu Prüfzwecken!

Wiring the level control

Connect SE-B2 according to wiring diagram (fig. 1).

! Attention!
SE-B2 can be damaged!
Do not apply external voltage to orange instrument leads – not even for test purposes!

Электрические соединения датчиков уровня

Подключайте защитное устройство SE-B2 в соответствии с электрической схемой (рис. 1).

! Внимание!
SE-B2 может быть повреждено!
Абсолютно не допускается подача внешнего напряжения на оранжевые провода – даже для тестирования!

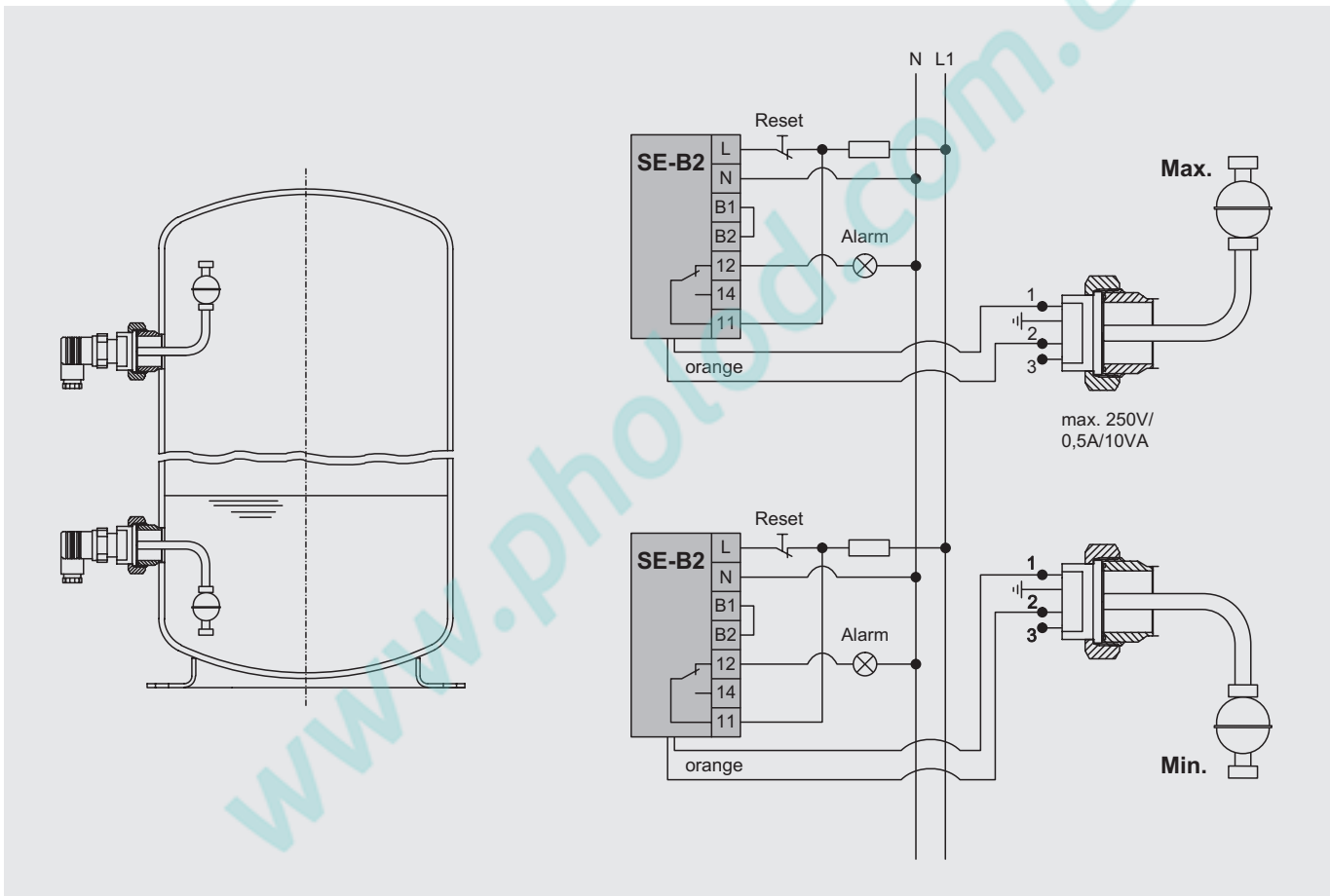


Abb. 1 SE-B2 anschließen

Fig. 1 Wiring the SE-B2

Рис. 1. Схема подключения устройства SE-B2