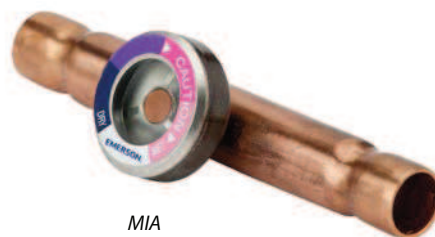


Индикатор влагосодержания, серия MIA и CIA

Характеристики

- MIA для ГФУ и CO₂, макс. допустимое давление 45 бар
- CIA для ГФУ и CO₂, макс. допустимое давление 60 бар
- Полностью герметичная конструкция
- Стойкий к коррозии корпус из нержавеющей стали
- Долговечный и надежный кварцевый индикатор
- Измерение влажности согласно рекомендациям ASERCOM
- Простое определение содержания влаги
- Чувствительный индикатор с четырехцветной калибровкой
- Большой угол обзора
- Легкий (MIA-M06/014 – всего 60 г)
- Конструкция «под пайку» ODF, подходящая для всех стандартных трубопроводов
- Сертификация UL для Канады, см. SA 4876 (только MIA, кроме MIA-078)



MIA

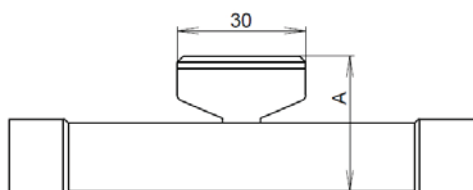
Таблица подбора

Модель	№ для заказа	для наружного Ø трубы	Высота А (мм)	Длина Б (мм)	Масса (г)
MIA 014	805 883	1/4"	25,7	98,0	60
MIA 038	805 884	3/8"	28,5	109,0	70
MIA 012	805 885	1/2"	31,8	113,0	75
MIA 058 / MIA M16	805 886	5/8" / 16 мм	31,8	108,5	85
MIA 078	805 887	7/8"	37,8	122,5	150
MIA 118	805 892	1 1/8"	43,5	122,5	190

MIA M06	805 880	6 мм	25,9	98,0	60
MIA M10	805 881	10 мм	28,5	109,0	70
MIA M12	805 882	12 мм	28,5	113,0	75
MIA M28	805 891	28 мм	43,5	122,5	190
MIA M10 S внутренняя/ наружная	805 888	10 мм	28,7	119,0	75
MIA M12 S внутренняя/ наружная	805 889	12 мм	28,5	113,0	75

CIA 014	805910	1/4"	25,7	98,0	60
CIA 038	805911	3/8"	28,5	109,0	70
CIA 012	805912	1/2"	31,8	113,0	75
CIA 058 / M16	805913	5/8" or 16 мм	31,8	108,5	85

CIA M06	805914	6 мм	25,9	98,0	60
CIA M10	805915	10 мм	28,5	109,0	70
CIA M12	805916	12 мм	28,5	113,0	75



Влагосодержание* и цветовая индикация

Хладагент	Температура жидкости, °C	синий: сухой	фиолетовый	фуксия: внимание	розовый: внимание – влага
R22	+25	25	40	80	145
	+38	35	65	130	105
	+52	50	90	185	290
R404/R507	+25	15	33	60	120
	+38	25	50	110	150
	+52	45	60	140	180
R134a	+25	20	35	90	130
	+38	35	55	120	160
	+52	50	85	150	190
R407C	+25	26	42	94	151
	+38	40	68	144	232
	+52	64	109	230	371
R410A	+25	30	50	110	165
	+38	55	85	190	290
	+52	75	120	270	420
R744	-40	3	5	10	16
	-20	6	10	20	32
	-10	8	14	29	46
	0	11	19	39	63
	+5	13	22	46	75
	+20	20	34	72	116

* Содержание воды в мг воды на кг хладагента (ppm)

Индикатор влагосодержания серии AMI

Характеристики

- Идеальный выбор для R134a, R22, R404A, R407C, R507 и масел на основе сложных полиэфиров
- Высокая точность измерения влажности, измерение согласно рекомендацией ASERCOM
- Корпус с вплавленным стеклом предохраняет от утечек
- Длительный срок службы кварцевых индикаторов
- Индикаторы с высокой устойчивостью к воздействию кислоты и воды
- Широкий угол обзора, позволяющий точно определять наличие пара и жидкости
- Макс. рабочее давление PS: 31 бар



AMI-1 SS



AMI-1 TT



AMI-3

Таблица подбора

Модель	№ для заказа	Соединение		Конфигурация	
		мм	дюймы		
AMI-1	SS 2 MM	805 732	6	Внутренняя пайка x внутренняя пайка ODF x ODF	
	SS 2	805 713			1/4
	SS 3 MM	805 733	10		
	SS 3	805 714			3/8
	SS 4 MM	805 734	12		
	SS 4	805 715			1/2
	SS 5	805 716	16		5/8
	SS 7	805 717	22		7/8
	SS 9 MM	805 703	28		
	SS 9	805 705			1 1/8
	TT 2 MM	805 697	6	Внутренняя пайка x внутренняя пайка ODF x ODF (с удлиненными латунными патрубками)	
	TT 2	805 655			1/4
	TT 3 MM	805 698	10		
	TT 3	805 654			3/8
	TT 4 MM	805 699	12		
	TT 4	805 653			1/2
	TT 5	805 652	16		5/8
	TT 7	805 656	22		7/8
	TT 9 MM	805 700	28		
	TT 9	805 651			1 1/8
AMI-1	MM 2	805 706	6	Наружная резьба x наружная резьба	
	MM 3	805 707	10		3/8
	MM 4	805 708	12		1/2
	MM 5	805 709	16		5/8
	FM 2	805 710	6	Внутренняя резьба x наружная резьба	
	FM 3	805 711	10		3/8
	FM 4	805 712	12		1/2
AMI-2	S 11	805 704	35	Пайка наружная ODM (для соединения к фитингам)	
	S 13	805 659	42		1 5/8
	S 17	805 687	54		2 1/8
AMI-3	S 7	805 650	22	Пайка (для установки на трубу)	
	S 9	805 649	28		1 1/8
	S 11	805 648	35		1 3/8

Влагосодержание* и цветовая индикация

Хладагент	Температура жидкости, °С	синий: сухой	фиолетовый	фуксия: внимание	розовый: внимание – влага
R22	25	25	40	80	145
	38	35	65	130	205
	52	50	90	185	290
R404/R507	25	15	33	60	120
	38	25	50	110	150
	52	45	60	140	180
R134a	25	20	35	90	130
	38	35	55	120	160
	52	50	85	150	190
R407C	25	26	42	94	151
	38	40	68	144	232
	52	64	109	230	371

* Содержание воды в мг воды на кг хладагента (ppm)

Дополнительное оборудование

	Модель	№ для заказа
Комплект для замены стекла	X 12978-1	805 742
Уплотнительное кольцо	x 99995	805 643